

21					
Спецификация элементов на ПСЗ					
Поз.	Обозначение	Наименование	Кол.	Масса ед., кг	Примеч.
		Материалы			
		Бетон В35 F300 W12			4288 м³
		Бетон амоничивания В35 F300 W12			21,4 м³
		Окраска наружных поверхностей пролетного строения			2775,6 м²
		Окраска внутренних поверхностей пролетного строения			5686,5 м²
		Пенополистирол			0,063 м³
		Герметик типа "Сазиласт тм 53"			0,017 м³
		Сборочные единицы			
	3.503.1-813-1	Водоотводные трубки ВТ L= 550мм	51		
		Карнизный блок КБ1	192*		
		Карнизный блок КБ2	1		
		Карнизный блок КБ3	1		
	ЦКАД-11.1-ИС-38-КЖ-ПС-3И10А	Закладная деталь ЗД1	201	36,3	7297,87 кг
	ЦКАД-11.1-ИС-38-КЖ-ПС-3И10А	Закладная деталь ЗД2	99	44,0	4355,43 кг
	ЦКАД-11.1-ИС-38-КЖ-ПС-3И10А	Закладная деталь ЗД3	8	64,0	511,9 кг
	ЦКАД-11.1-ИС-38-КЖ-ПС-3И10А	Закладная деталь ЗД ВП 300	2	55,2	110,4 кг
	ЦКАД-11.1-ИС-38-КЖ-ПС-3И10А	Закладная деталь ЗД ВП 350	2	57,8	115,6 кг
	ЦКАД-11.1-ИС-38-КЖ-ПС-3И10А	Закладная деталь ЗД ВП 400	2	59,6	119,2 кг
	ЦКАД-11.1-ИС-38-КЖ-ПС-3И10А	Закладная деталь ЗД ВП 600	1	78,2	78,2 кг
	ЦКАД-11.1-ИС-38-КЖ-ПС-3И10А	Закладная деталь ЗД ВП 700	3	82,3	246,9 кг
	ЦКАД-11.1-ИС-38-КЖ-ПС-3И10А	Закладная деталь ЗД ВП 800	5	89,7	448,5 кг
	ЦКАД-11.1-ИС-38-КЖ-ПС-3И10А	Закладная деталь ЗД ВП 900	2	100,0	200,0 кг
	ЦКАД-11.1-ИС-38-КЖ-ПС-3И10А	Закладная деталь ЗД /П 350	1	73,3	73,3 кг
	ЦКАД-11.1-ИС-38-КЖ-ПС-3И10А	Закладная деталь ЗД /П 400/100-40	1	78,4	78,4 кг
	ЦКАД-11.1-ИС-38-КЖ-ПС-3И10А	Закладная деталь ЗД /П 400/100-60	1	91,7	91,7 кг
	ЦКАД-11.1-ИС-38-КЖ-ПС-3И10А	Закладная деталь ЗД /П 450	1	82,7	82,7 кг
	ЦКАД-11.1-ИС-38-КЖ-ПС-3И10А	Закладная деталь ЗД /П 700	2	116,1	232,2 кг
	ЦКАД-11.1-ИС-38-КЖ-ПС-3И10А	Закладная деталь ЗД /П 800	3	119,5	358,5 кг
	ЦКАД-11.1-ИС-38-КЖ-ПС-3И10А	Закладная деталь ЗД /П 900	5	131,5	657,5 кг

Согласовано

Взам. инв. Н

Подп. и дата

Инв. Н подл.

Поз.	Обозначение	Наименование	Кол.	Масса ед., кг	Примеч.
	ЦКАД-11.1-ИС-38-КЖ-ПС-3И10А	Закладная деталь ЗД /П* 700	1	131,5	131,5 кг
	ЦКАД-11.1-ИС-38-КЖ-ПС-3И10А	Закладная деталь ЗД /П* 1000	1	146,7	146,7 кг
	ЦКАД-11.1-ИС-38-КЖ-ПС-3И10А	Закладная деталь ЗД НП 800-120	2	120,0	240,0 кг

* – Количество карнизных блоков дано без запаса на подрезку в зоне расположения опор освещения

14.02.17

Формат А3

Спецификация на закладную деталь ЗД1

Поз.	Обозначение	Наименование	Кол.	Масса ед., кг	Примеч.
		Закладная деталь ЗД1			
31		Арматура 25-А400 ГОСТ 5781-82 L=145	7	0,6	
32		Лист 12х75 ГОСТ 19903-2015 Ст3сп5 ГОСТ 14637-89 L=75	7	0,5	
33		Лист 20х363 ГОСТ 19903-2015 Ст3сп5 ГОСТ 14637-89 L=570	1	27,6	
		Сварка 3% ГОСТ5264-80		1,1	

Спецификация на закладную деталь ЗД2

Поз.	Обозначение	Наименование	Кол.	Масса ед., кг	Примеч.
		Закладная деталь ЗД2			
30		Лист 20х380 ГОСТ 19903-2015 Ст3сп5 ГОСТ 14637-89 L=570	1	34,0	
31		Арматура 25-А400 ГОСТ 5781-82 L=145	8	0,6	
32		Лист 12х75 ГОСТ 19903-2015 Ст3сп5 ГОСТ 14637-89 L=75	8	0,5	
		Сварка 3% ГОСТ5264-80		1,3	

Спецификация на закладную деталь ЗД3

Поз.	Обозначение	Наименование	Кол.	Масса ед., кг	Примеч.
		Закладная деталь ЗД3			
34		Лист 20х500 ГОСТ 19903-2015 Ст3сп5 ГОСТ 14637-89 L=500	1	39,3	
35		Арматура 20-А240 ГОСТ 5781-82 L=510	8	1,3	
36		Труба 194х6 ГОСТ 8732-78* А Ст4сп ГОСТ 8731-74 L=550	1	12,8	
		Сварка 3% ГОСТ5264-80		1,9	

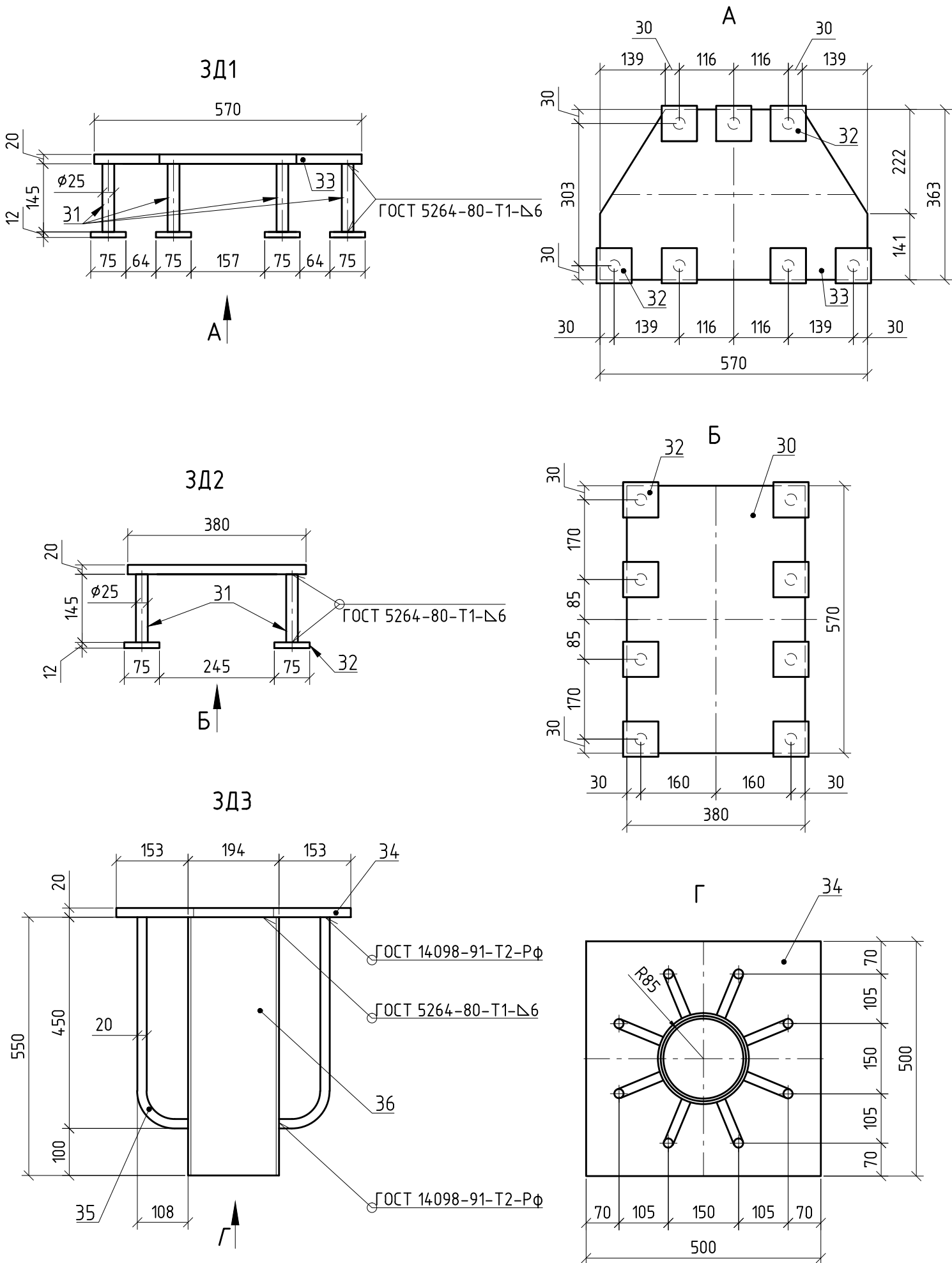
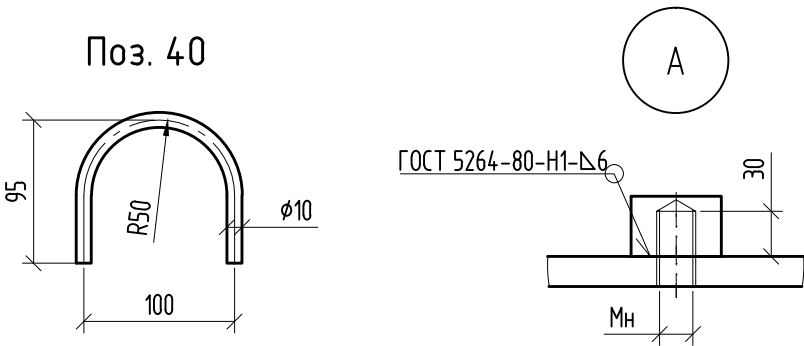
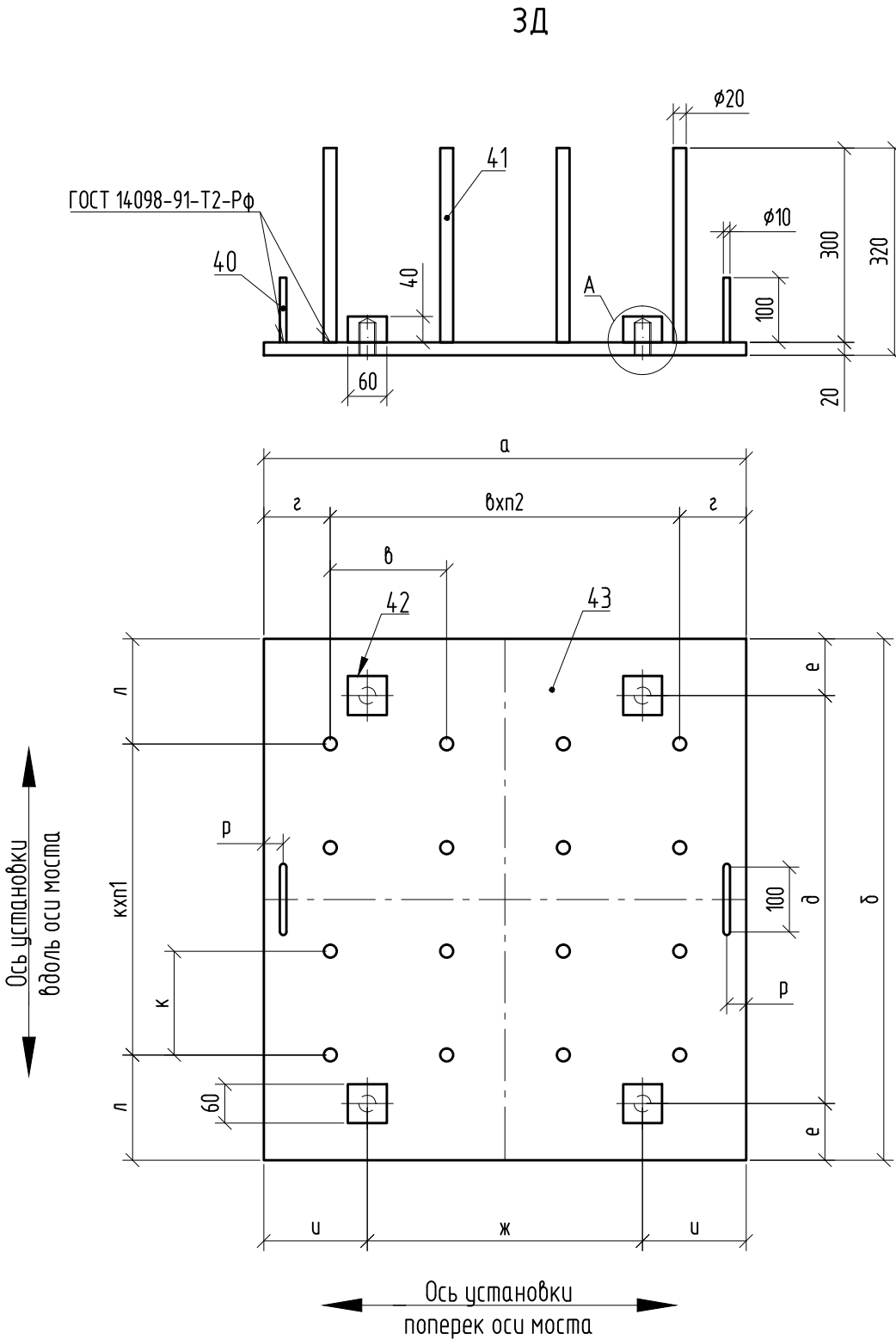


Таблица параметров

Обозначение	а	б	в	п2	z	д	е	ж	и	к	п1	л	Мн	Р
ЗД ВП 300	515	535	200	1	157,5	385	75	365	75	150	2	117,5	М20	30
ЗД ВП 350	530	550	210	1	160	395	77,5	375	77,5	150	2	125	М20	30
ЗД ВП 400	540	560	210	1	165	400	80	380	80	150	2	130	М20	30
ЗД ВП 600	625	645	280	1	172,5	465	90	445	90	140	3	112,5	М24	30
ЗД ВП 700	645	665	280	1	182,5	485	90	465	90	140	3	122,5	М24	30
ЗД ВП 800	665	685	160	3	92,5	505	90	485	90	180	2	162,5	М24	30
ЗД ВП 900	710	730	170	3	100	550	90	530	90	200	2	165	М24	30
ЗД /П 350	595	650	210	1	192,5	500	75	320	137,5	180	2	145	М20	30
ЗД /П 400/100-40	615	680	210	1	202,5	520	80	330	142,5	180	2	160	М20	30
ЗД /П 400/100-60	645	725	160	3	82,5	550	87,5	340	152,5	200	2	162,5	М24	30
ЗД /П 450	635	700	280	1	177,5	540	80	350	142,5	180	2	170	М20	30
ЗД /П 700	745	805	180	3	102,5	630	87,5	425	160	160	3	162,5	М24	30
ЗД /П 800	770	825	180	3	115	650	87,5	445	162,5	220	2	192,5	М27	30
ЗД /П 900	820	865	190	3	125	690	87,5	485	167,5	240	2	192,5	М27	30
ЗД /П* 700	790	850	200	3	95	665	92,5	445	172,5	160	4	105	М27	30
ЗД /П* 1000	860	895	210	3	115	720	87,5	515	172,5	160	4	127,5	М24	60
ЗД НП 800-120	775	775	210	3	72,5	545	115	545	115	165	4	57,5	М27	30

1. Усилие натяжения болтов составляет:
φ16 – 5,7т
φ20 – 9,0 т
φ24 – 12,9 т
φ30 – 20,5 т

Согласовано				
Взам. инв. N				
Подп. и дата				
Инв. N подл.				



Согласовано

Взам. инв. N

Подп. и дата

Инв. N подл.

Спецификация на закладную деталь ЗД ВП 300

Поз.	Обозначение	Наименование	Кол.	Масса ед., кг	Примеч.
		Детали			
40		Арматура 10-A-III (A400) ГОСТ 5781-82* L=247 Ст3сп5 ГОСТ 380-2005	2	0,2	
41		Арматура 20-A-III (A400) ГОСТ 5781-82* L=300 Ст3сп5 ГОСТ 380-2005	6	0,7	
42		Лист 40x60 ГОСТ 19903-2015 L=60 Ст3сп5 ГОСТ 14637-89	4	1,1	
43		Лист 20x515 ГОСТ 19903-2015 L=535 Ст3сп5 ГОСТ 14637-89	1	43,3	
		Стандартные изделия			
		Болт М20х60 10.9 ГОСТ Р 52644-2006	4	0,223	
		Шайба 20 ГОСТ Р 52646-2006	4	0,0363	
		Сварка 3% ГОСТ5264-80		1,6	

Спецификация на закладную деталь ЗД ВП 350

Поз.	Обозначение	Наименование	Кол.	Масса ед., кг	Примеч.
		Детали			
40		Арматура 10-A-III (A400) ГОСТ 5781-82* L=247 Ст3сп5 ГОСТ 380-2005	2	0,2	
41		Арматура 20-A-III (A400) ГОСТ 5781-82* L=300 Ст3сп5 ГОСТ 380-2005	6	0,7	
42		Лист 40x60 ГОСТ 19903-2015 L=60 Ст3сп5 ГОСТ 14637-89	4	1,1	
43		Лист 20x530 ГОСТ 19903-2015 L=550 Ст3сп5 ГОСТ 14637-89	1	45,8	
		Стандартные изделия			
		Болт М20х60 10.9 ГОСТ Р 52644-2006	4	0,223	
		Шайба 20 ГОСТ Р 52646-2006	4	0,0363	
		Сварка 3% ГОСТ5264-80		1,7	

Спецификация на закладную деталь ЗД ВП 400

Поз.	Обозначение	Наименование	Кол.	Масса ед., кг	Примеч.
		Детали			
40		Арматура 10-A-III (A400) ГОСТ 5781-82* L=247 Ст3сп5 ГОСТ 380-2005	2	0,2	
41		Арматура 20-A-III (A400) ГОСТ 5781-82* L=300 Ст3сп5 ГОСТ 380-2005	6	0,7	
42		Лист 40x60 ГОСТ 19903-2015 L=60 Ст3сп5 ГОСТ 14637-89	4	1,1	
43		Лист 20x540 ГОСТ 19903-2015 L=560 Ст3сп5 ГОСТ 14637-89	1	47,5	
		Стандартные изделия			
		Болт М20х60 10.9 ГОСТ Р 52644-2006	4	0,223	
		Шайба 20 ГОСТ Р 52646-2006	4	0,0363	
		Сварка 3% ГОСТ5264-80		1,7	

Спецификация на закладную деталь ЗД ВП 600

Поз.	Обозначение	Наименование	Кол.	Масса ед., кг	Примеч.
		Детали			
40		Арматура 10-A-III (A400) ГОСТ 5781-82* L=247 Ст3сп5 ГОСТ 380-2005	2	0,2	
41		Арматура 20-A-III (A400) ГОСТ 5781-82* L=300 Ст3сп5 ГОСТ 380-2005	8	0,7	
42		Лист 40x60 ГОСТ 19903-2015 L=60 Ст3сп5 ГОСТ 14637-89	4	1,1	
43		Лист 20x625 ГОСТ 19903-2015 L=645 Ст3сп5 ГОСТ 14637-89	1	63,3	
		Стандартные изделия			
		Болт М24х70 10.9 ГОСТ Р 52644-2006	4	0,404	
		Шайба 24 ГОСТ Р 52646-2006	4	0,0517	
		Сварка 3% ГОСТ5264-80		2,2	

Спецификация на закладную деталь ЗД ВП 700

Поз.	Обозначение	Наименование	Кол.	Масса ед., кг	Примеч.
		Детали			
40		Арматура 10-A-III (A400) ГОСТ 5781-82* L=247 Ст3сп5 ГОСТ 380-2005	2	0,2	
41		Арматура 20-A-III (A400) ГОСТ 5781-82* L=300 Ст3сп5 ГОСТ 380-2005	8	0,7	
42		Лист 40x60 ГОСТ 19903-2015 L=60 Ст3сп5 ГОСТ 14637-89	4	1,1	
43		Лист 20x645 ГОСТ 19903-2015 L=665 Ст3сп5 ГОСТ 14637-89	1	67,3	
		Стандартные изделия			
		Болт М24х70 10.9 ГОСТ Р 52644-2006	4	0,404	
		Шайба 24 ГОСТ Р 52646-2006	4	0,0517	
		Сварка 3% ГОСТ5264-80		2,3	

Согласовано			
Взам. инв. N			
Подп. и дата			
Инв. N подл.			

Спецификация на закладную деталь ЗД ВП 800

Поз.	Обозначение	Наименование	Кол.	Масса ед., кг	Примеч.
		Детали			
40		Арматура 10-A-III (A400) ГОСТ 5781-82* L=247 Ст3сп5 ГОСТ 380-2005	2	0,2	
41		Арматура 20-A-III (A400) ГОСТ 5781-82* L=300 Ст3сп5 ГОСТ 380-2005	12	0,7	
42		Лист 40x60 ГОСТ 19903-2015 L=60 Ст3сп5 ГОСТ 14637-89	4	1,1	
43		Лист 20x665 ГОСТ 19903-2015 L=685 Ст3сп5 ГОСТ 14637-89	1	71,5	
		Стандартные изделия			
		Болт М24x70 10.9 ГОСТ Р 52644-2006	4	0,404	
		Шайба 24 ГОСТ Р 52646-2006	4	0,0517	
		Сварка 3% ГОСТ5264-80		2,6	

Спецификация на закладную деталь ЗД ВП 900

Поз.	Обозначение	Наименование	Кол.	Масса ед., кг	Примеч.
		Детали			
40		Арматура 10-A-III (A400) ГОСТ 5781-82* L=247 Ст3сп5 ГОСТ 380-2005	2	0,2	
41		Арматура 20-A-III (A400) ГОСТ 5781-82* L=300 Ст3сп5 ГОСТ 380-2005	12	0,7	
42		Лист 40x60 ГОСТ 19903-2015 L=60 Ст3сп5 ГОСТ 14637-89	4	1,1	
43		Лист 20x710 ГОСТ 19903-2015 L=730 Ст3сп5 ГОСТ 14637-89	1	81,4	
		Стандартные изделия			
		Болт М24x80 10.9 ГОСТ Р 52644-2006	4	0,438	
		Шайба 24 ГОСТ Р 52646-2006	4	0,0517	
		Сварка 3% ГОСТ5264-80		2,9	

Спецификация на закладную деталь ЗД ЛП 350

Поз.	Обозначение	Наименование	Кол.	Масса ед., кг	Примеч.
		Детали			
40		Арматура 10-A-III (A400) ГОСТ 5781-82* L=247 Ст3сп5 ГОСТ 380-2005	2	0,2	
41		Арматура 20-A-III (A400) ГОСТ 5781-82* L=300 Ст3сп5 ГОСТ 380-2005	6	0,7	
42		Лист 40x60 ГОСТ 19903-2015 L=60 Ст3сп5 ГОСТ 14637-89	4	1,1	
43		Лист 20x595 ГОСТ 19903-2015 L=650 Ст3сп5 ГОСТ 14637-89	1	60,7	
		Стандартные изделия			
		Болт М20x70 10.9 ГОСТ Р 52644-2006	4	0,247	
		Шайба 20 ГОСТ Р 52646-2006	4	0,0363	
		Сварка 3% ГОСТ5264-80		2,1	

Спецификация на закладную деталь ЗД ЛП 400/100-40

Поз.	Обозначение	Наименование	Кол.	Масса ед., кг	Примеч.
		Детали			
40		Арматура 10-A-III (A400) ГОСТ 5781-82* L=247 Ст3сп5 ГОСТ 380-2005	2	0,2	
41		Арматура 20-A-III (A400) ГОСТ 5781-82* L=300 Ст3сп5 ГОСТ 380-2005	6	0,7	
42		Лист 40x60 ГОСТ 19903-2015 L=60 Ст3сп5 ГОСТ 14637-89	4	1,1	
43		Лист 20x615 ГОСТ 19903-2015 L=680 Ст3сп5 ГОСТ 14637-89	1	65,7	
		Стандартные изделия			
		Болт М20x70 10.9 ГОСТ Р 52644-2006	4	0,247	
		Шайба 20 ГОСТ Р 52646-2006	4	0,0363	
		Сварка 3% ГОСТ5264-80		2,3	

Спецификация на закладную деталь ЗД ЛП 400/100-60

Поз.	Обозначение	Наименование	Кол.	Масса ед., кг	Примеч.
		Детали			
40		Арматура 10-A-III (A400) ГОСТ 5781-82* L=247 Ст3сп5 ГОСТ 380-2005	2	0,2	
41		Арматура 20-A-III (A400) ГОСТ 5781-82* L=300 Ст3сп5 ГОСТ 380-2005	12	0,7	
42		Лист 40x60 ГОСТ 19903-2015 L=60 Ст3сп5 ГОСТ 14637-89	4	1,1	
43		Лист 20x645 ГОСТ 19903-2015 L=725 Ст3сп5 ГОСТ 14637-89	1	73,4	
		Стандартные изделия			
		Болт М24x70 10.9 ГОСТ Р 52644-2006	4	0,404	
		Шайба 24 ГОСТ Р 52646-2006	4	0,0517	
		Сварка 3% ГОСТ5264-80		2,6	

Спецификация на закладную деталь ЗД /ЛП 450					
Поз.	Обозначение	Наименование	Кол.	Масса ед., кг	Примеч.
		Детали			
40		Арматура 10-А-III (А400) ГОСТ 5781-82* Ст3сп5 ГОСТ 380-2005 L=247	2	0,2	
41		Арматура 20-А-III (А400) ГОСТ 5781-82* Ст3сп5 ГОСТ 380-2005 L=300	6	0,7	
42		Лист 40х60 ГОСТ 19903-2015 Ст3сп5 ГОСТ 14637-89 L=60	4	1,1	
43		Лист 20х635 ГОСТ 19903-2015 Ст3сп5 ГОСТ 14637-89 L=700	1	69,8	
		Стандартные изделия			
		Болт М20х70 10.9 ГОСТ Р 52644-2006	4	0,247	
		Шайба 20 ГОСТ Р 52646-2006	4	0,0363	
		Сварка 3% ГОСТ5264-80		2,4	

Спецификация на закладную деталь ЗД /ЛП 700					
Поз.	Обозначение	Наименование	Кол.	Масса ед., кг	Примеч.
		Детали			
40		Арматура 10-А-III (А400) ГОСТ 5781-82* Ст3сп5 ГОСТ 380-2005 L=247	2	0,2	
41		Арматура 20-А-III (А400) ГОСТ 5781-82* Ст3сп5 ГОСТ 380-2005 L=300	16	0,7	
42		Лист 40х60 ГОСТ 19903-2015 Ст3сп5 ГОСТ 14637-89 L=60	4	1,1	
43		Лист 20х745 ГОСТ 19903-2015 Ст3сп5 ГОСТ 14637-89 L=805	1	94,2	
		Стандартные изделия			
		Болт М24х70 10.9 ГОСТ Р 52644-2006	4	0,404	
		Шайба 24 ГОСТ Р 52646-2006	4	0,0517	
		Сварка 3% ГОСТ5264-80		3,3	

Спецификация на закладную деталь ЗД /ЛП 800					
Поз.	Обозначение	Наименование	Кол.	Масса ед., кг	Примеч.
		Детали			
40		Арматура 10-А-III (А400) ГОСТ 5781-82* Ст3сп5 ГОСТ 380-2005 L=247	2	0,2	
41		Арматура 20-А-III (А400) ГОСТ 5781-82* Ст3сп5 ГОСТ 380-2005 L=300	12	0,7	
42		Лист 40х60 ГОСТ 19903-2015 Ст3сп5 ГОСТ 14637-89 L=60	4	1,1	
43		Лист 20х770 ГОСТ 19903-2015 Ст3сп5 ГОСТ 14637-89 L=825	1	99,7	
		Стандартные изделия			
		Болт М27х80 10.9 ГОСТ Р 52644-2006	4	0,582	
		Шайба 27 ГОСТ Р 52646-2006	4	0,0634	
		Сварка 3% ГОСТ5264-80		3,4	

Спецификация на закладную деталь ЗД /ЛП 900					
Поз.	Обозначение	Наименование	Кол.	Масса ед., кг	Примеч.
		Детали			
40		Арматура 10-А-III (А400) ГОСТ 5781-82* Ст3сп5 ГОСТ 380-2005 L=247	2	0,2	
41		Арматура 20-А-III (А400) ГОСТ 5781-82* Ст3сп5 ГОСТ 380-2005 L=300	12	0,7	
42		Лист 40х60 ГОСТ 19903-2015 Ст3сп5 ГОСТ 14637-89 L=60	4	1,1	
43		Лист 20х820 ГОСТ 19903-2015 Ст3сп5 ГОСТ 14637-89 L=865	1	111,4	
		Стандартные изделия			
		Болт М27х80 10.9 ГОСТ Р 52644-2006	4	0,582	
		Шайба 27 ГОСТ Р 52646-2006	4	0,0634	
		Сварка 3% ГОСТ5264-80		3,8	

Спецификация на закладную деталь ЗД /ЛП* 700					
Поз.	Обозначение	Наименование	Кол.	Масса ед., кг	Примеч.
		Детали			
40		Арматура 10-А-III (А400) ГОСТ 5781-82* Ст3сп5 ГОСТ 380-2005 L=247	2	0,2	
41		Арматура 20-А-III (А400) ГОСТ 5781-82* Ст3сп5 ГОСТ 380-2005 L=300	20	0,7	
42		Лист 40х60 ГОСТ 19903-2015 Ст3сп5 ГОСТ 14637-89 L=60	4	1,1	
43		Лист 20х790 ГОСТ 19903-2015 Ст3сп5 ГОСТ 14637-89 L=850	1	105,4	
		Стандартные изделия			
		Болт М27х80 10.9 ГОСТ Р 52644-2006	4	0,582	
		Шайба 27 ГОСТ Р 52646-2006	4	0,0634	
		Сварка 3% ГОСТ5264-80		3,8	

Спецификация на закладную деталь ЗД /ЛП* 1000					
Поз.	Обозначение	Наименование	Кол.	Масса ед., кг	Примеч.
		Детали			
40		Арматура 10-А-III (А400) ГОСТ 5781-82* Ст3сп5 ГОСТ 380-2005 L=247	2	0,2	
41		Арматура 20-А-III (А400) ГОСТ 5781-82* Ст3сп5 ГОСТ 380-2005 L=300	20	0,7	
42		Лист 40х60 ГОСТ 19903-2015 Ст3сп5 ГОСТ 14637-89 L=60	4	1,1	
43		Лист 20х860 ГОСТ 19903-2015 Ст3сп5 ГОСТ 14637-89 L=895	1	120,8	
		Стандартные изделия			
		Болт М24х80 10.9 ГОСТ Р 52644-2006	4	0,438	
		Шайба 24 ГОСТ Р 52646-2006	4	0,0517	
		Сварка 3% ГОСТ5264-80		4,2	

Спецификация на закладную деталь ЗД НП 800-120					
Поз.	Обозначение	Наименование	Кол.	Масса ед., кг	Примеч.
		Детали			
40		Арматура 10-А-III (А400) ГОСТ 5781-82* Ст3сп5 ГОСТ 380-2005 L=247	2	0,2	
41		Арматура 20-А-III (А400) ГОСТ 5781-82* Ст3сп5 ГОСТ 380-2005 L=300	20	0,7	
42		Лист 40х60 ГОСТ 19903-2015 Ст3сп5 ГОСТ 14637-89 L=60	4	1,1	
43		Лист 20х775 ГОСТ 19903-2015 Ст3сп5 ГОСТ 14637-89 L=775	1	94,3	
		Стандартные изделия			
		Болт М27х80 10.9 ГОСТ Р 52644-2006	4	0,582	
		Шайба 27 ГОСТ Р 52646-2006	4	0,0634	
		Сварка 3% ГОСТ5264-80		3,4	