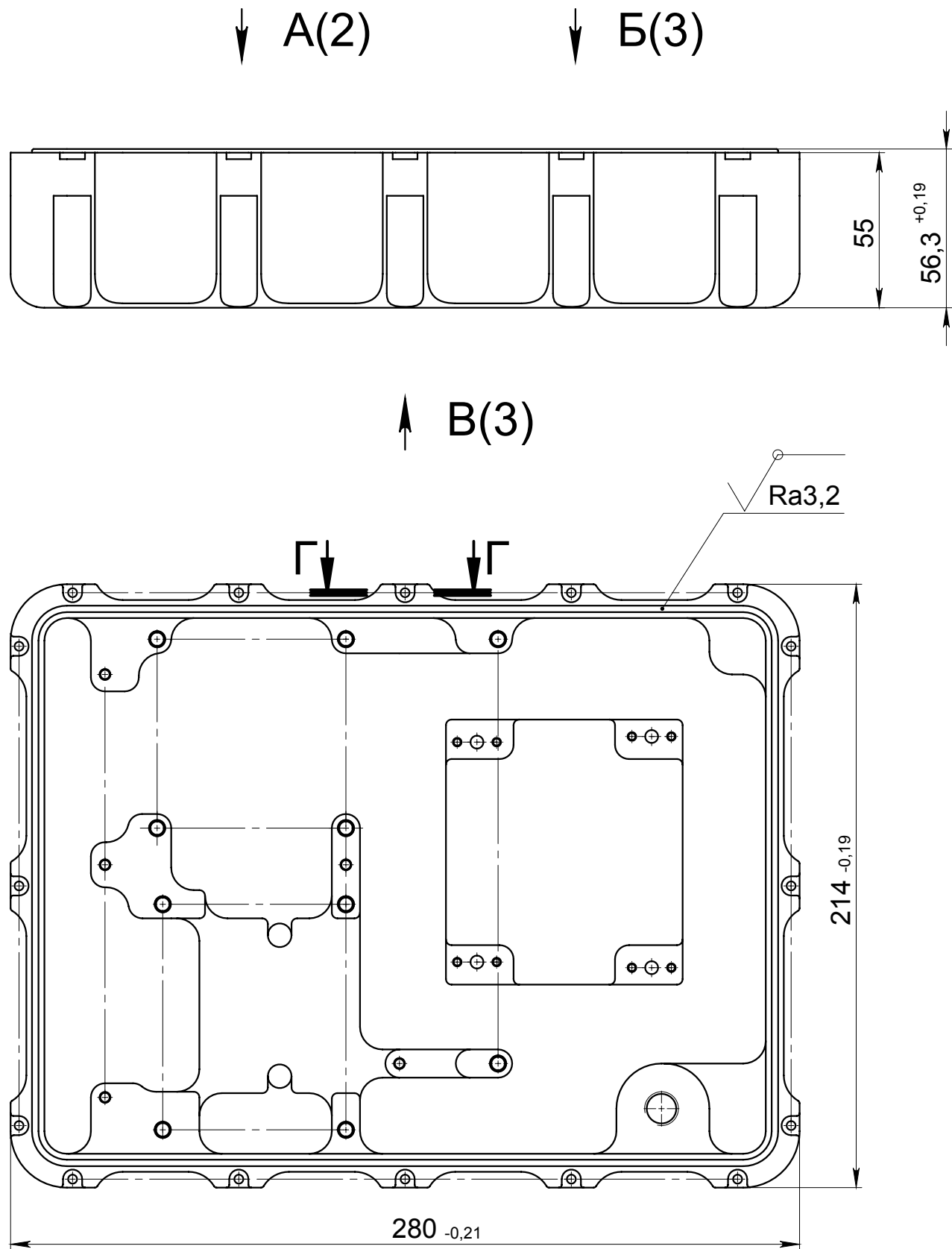


Изм. № подл.	Подп. и дата	Взам. инв. №	Инв. № дубл.	Подп. и дата	Справ. №	Перв. примен.

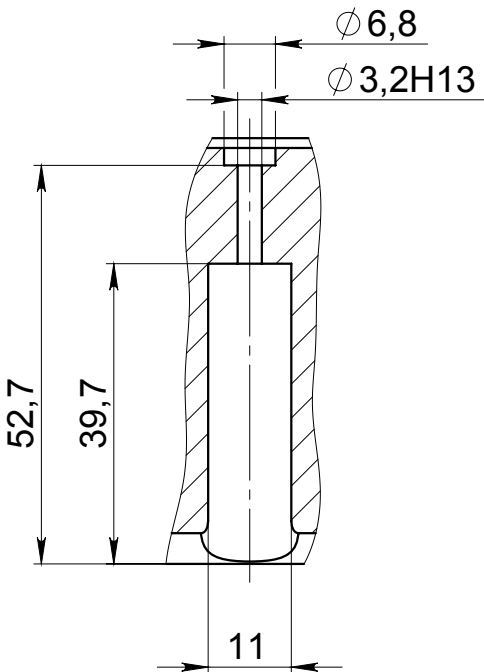
ИКГТ.731197.003



Ra12,5 (✓)

Г-Г(1 : 1)

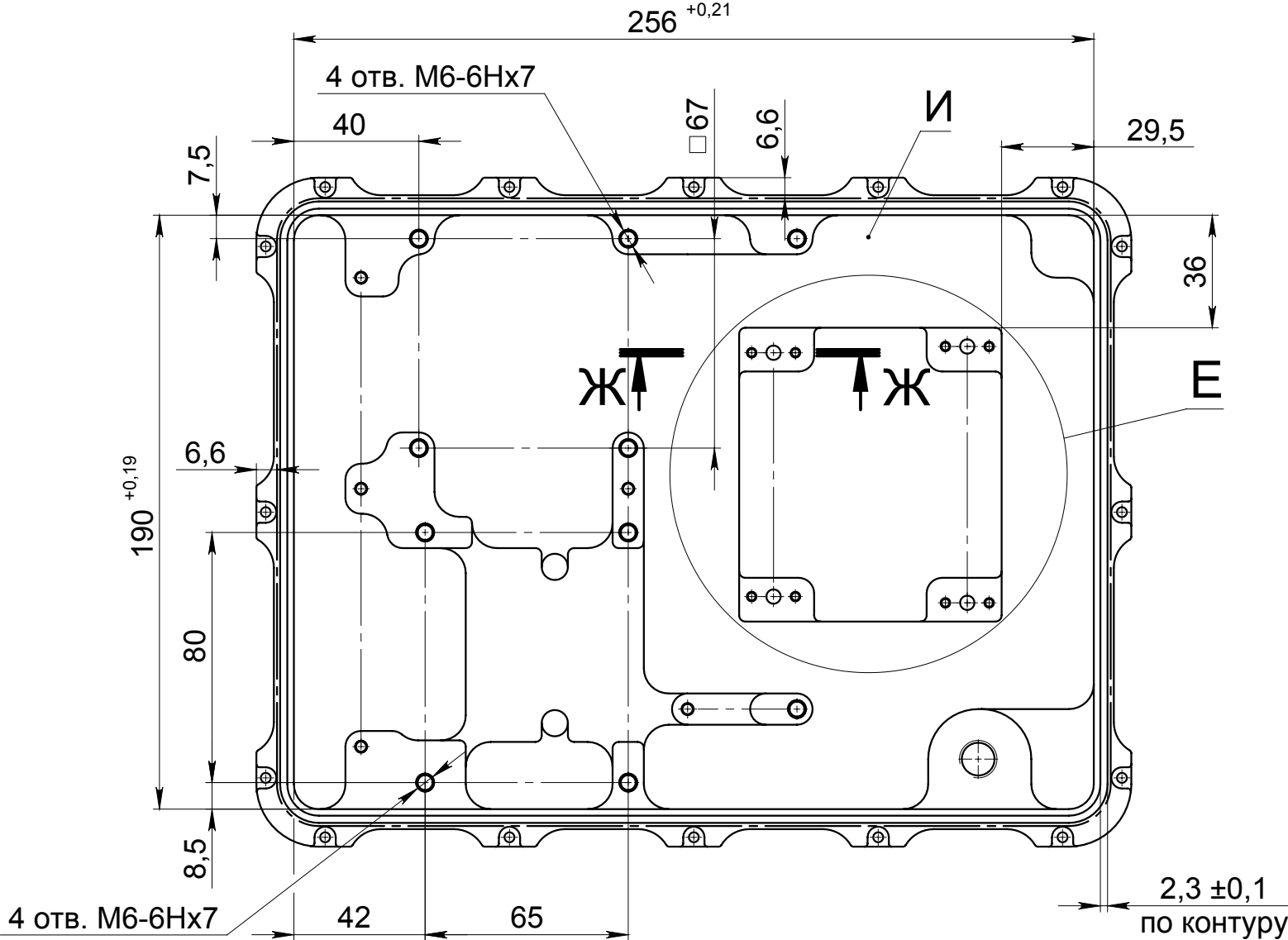
16 мест



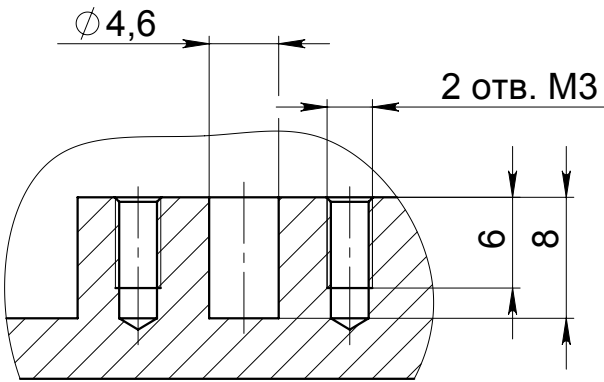
- 1 Деталь изготовить по ИКГТ.731197.003Т5М.
- 2 Покрытие: Хим. Окс. э./П-ЭП-45 светло-серая (RAL7035), IV муар, 4 ТУ 6-10-1752-80. Допускается замена на краску П-ЭП-117 светло-серая (RAL7035), IV муар, 4 ТУ 6-10-1575-76. Кроме резьбовых отверстий и поверхности И.
- 3 Неуказанные предельные отклонения размеров по ГОСТ 30893.1-2002: h12,H12, $\pm IT12/2$, между осями отверстий $\pm 0,1$ мм.
- 4 Маркировать гравированием симметрично осям отверстий по ГОСТ 26.008.85:
а) шрифт 4-Пр3.
б) символ 012 а=7 мм по ГОСТ 25874-83.
Покрытие маркировки эмаль ПФ-115 черная. У1 ГОСТ 6465-76.
- 5 Остальные технические требования по ОСТ4 Г0.070.014.

					ИКГТ.731197.003						
					Основание	Лит.			Масса	Масштаб	
									2	1:2	
Изм.	Лист	№ докум.	Подп.	Дата		Лист 1			Листов 5		
Разраб.		Козырев									
Пров.		Салуквадзе									
Т. контр.		Смирнов									
Н. контр.		Агапкин			Плита Д16.Т 60 ГОСТ 17232-99						
Утв.											

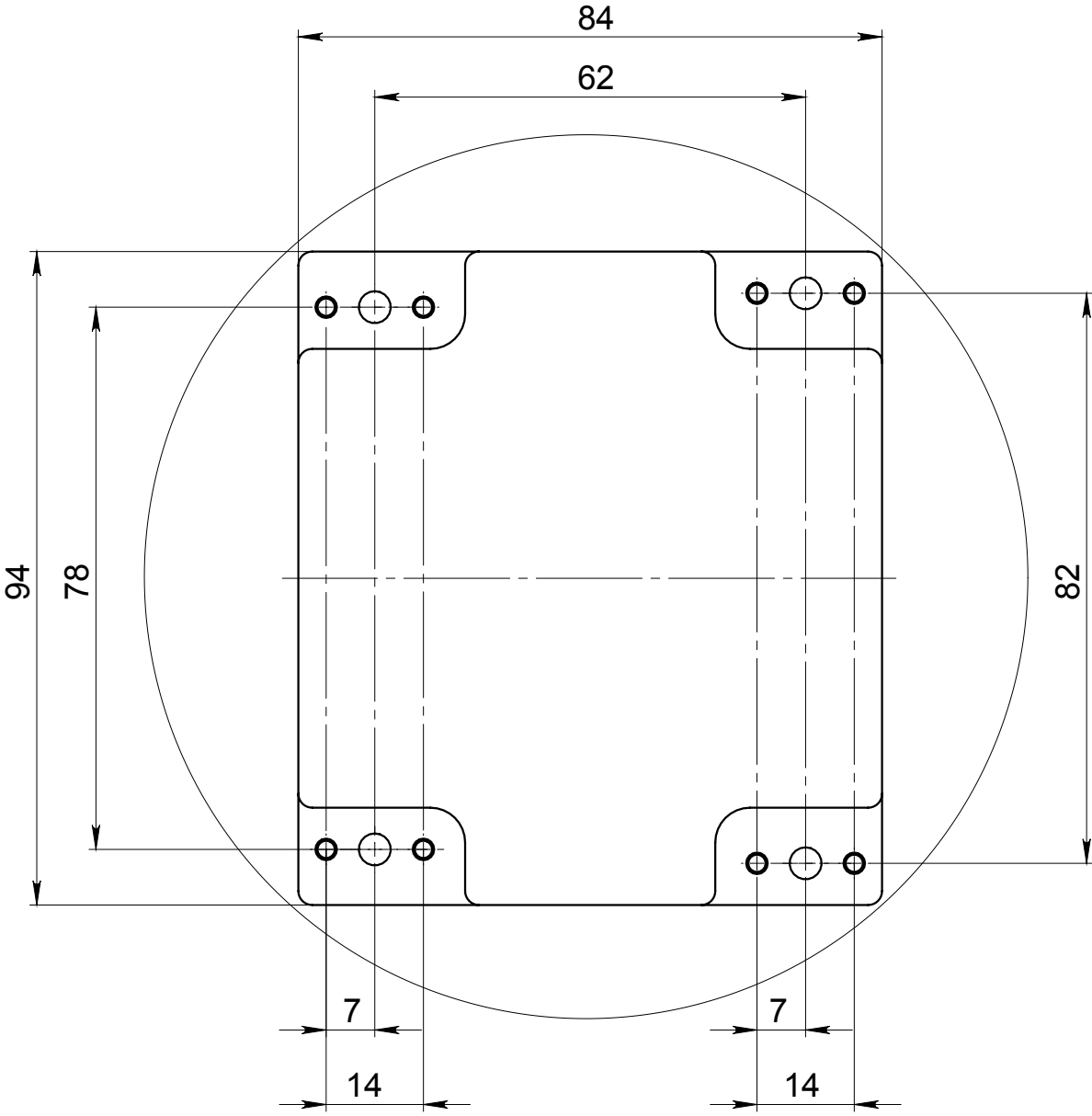
A(1)



Ж-Ж(2 : 1)
4 места

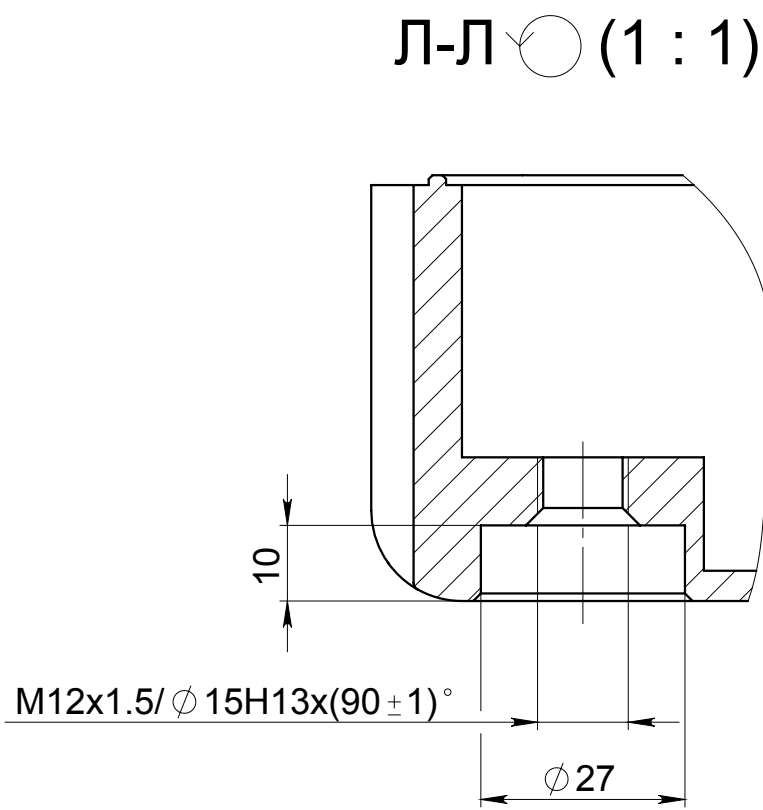
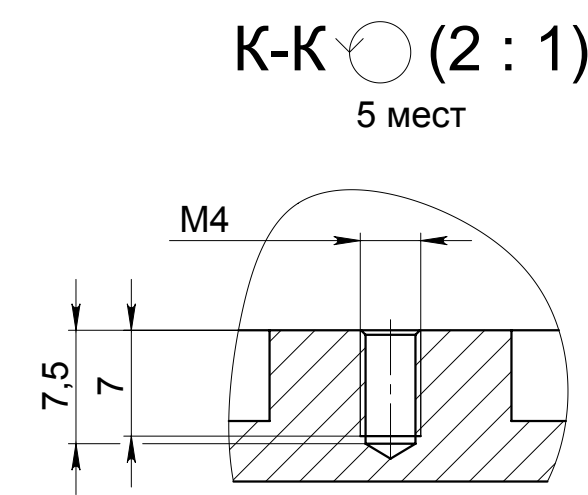
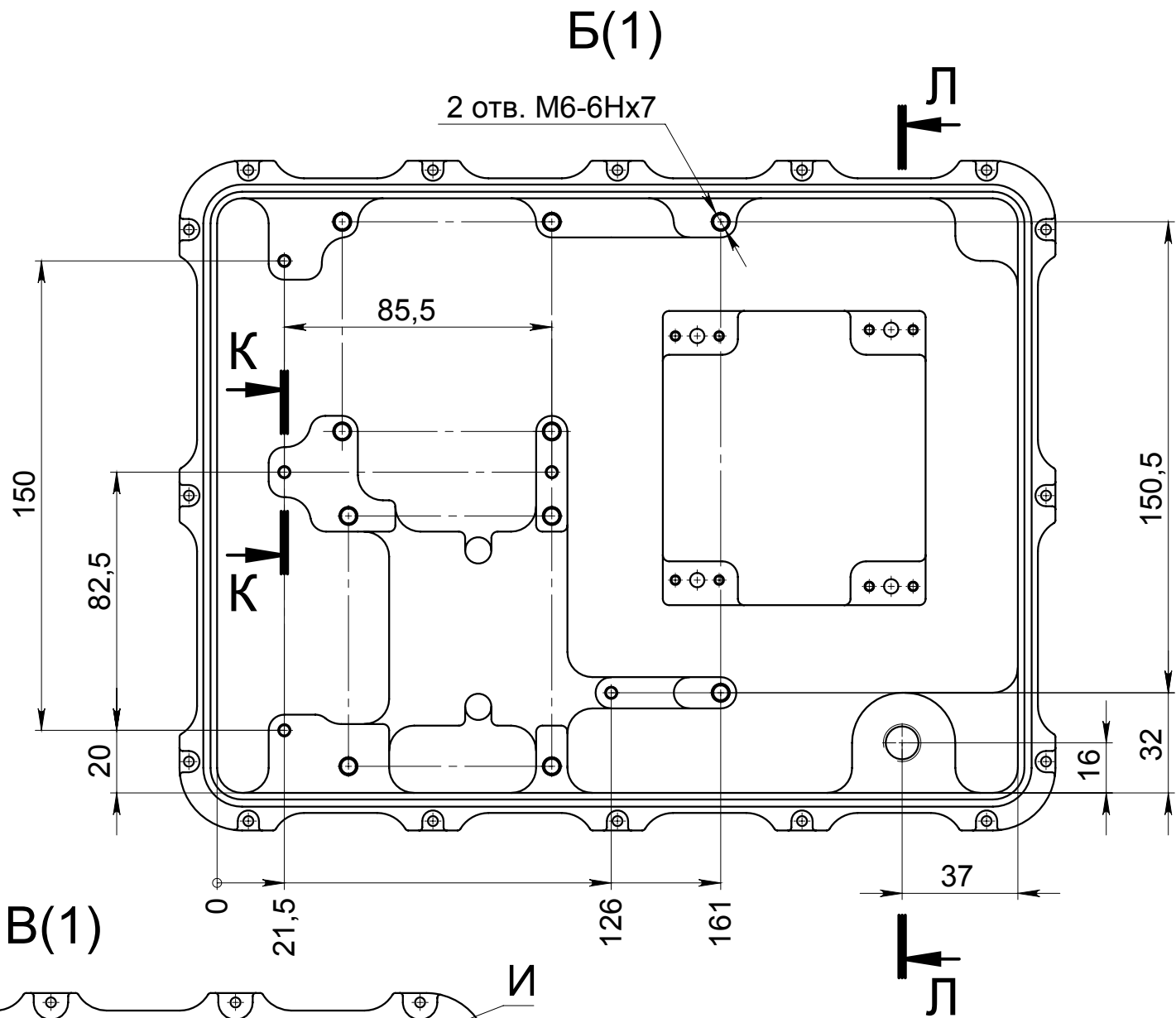
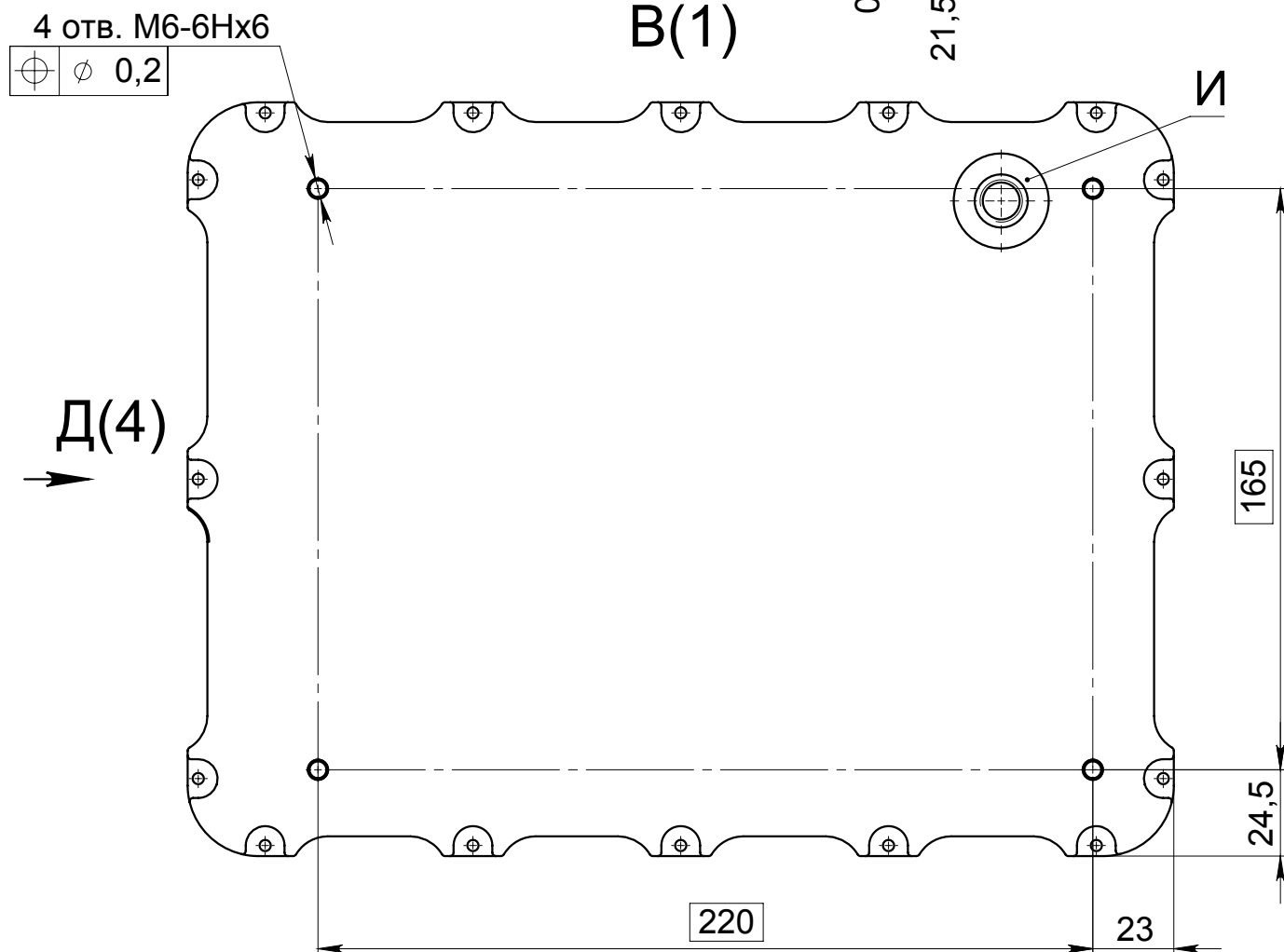


E(1 : 1)



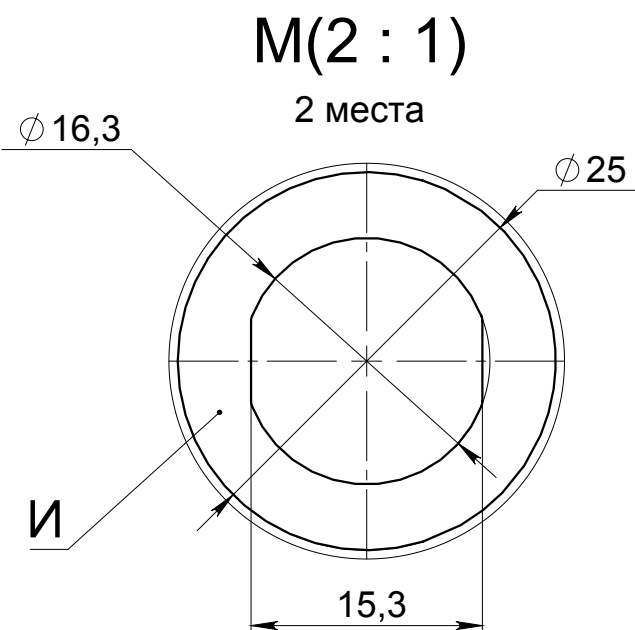
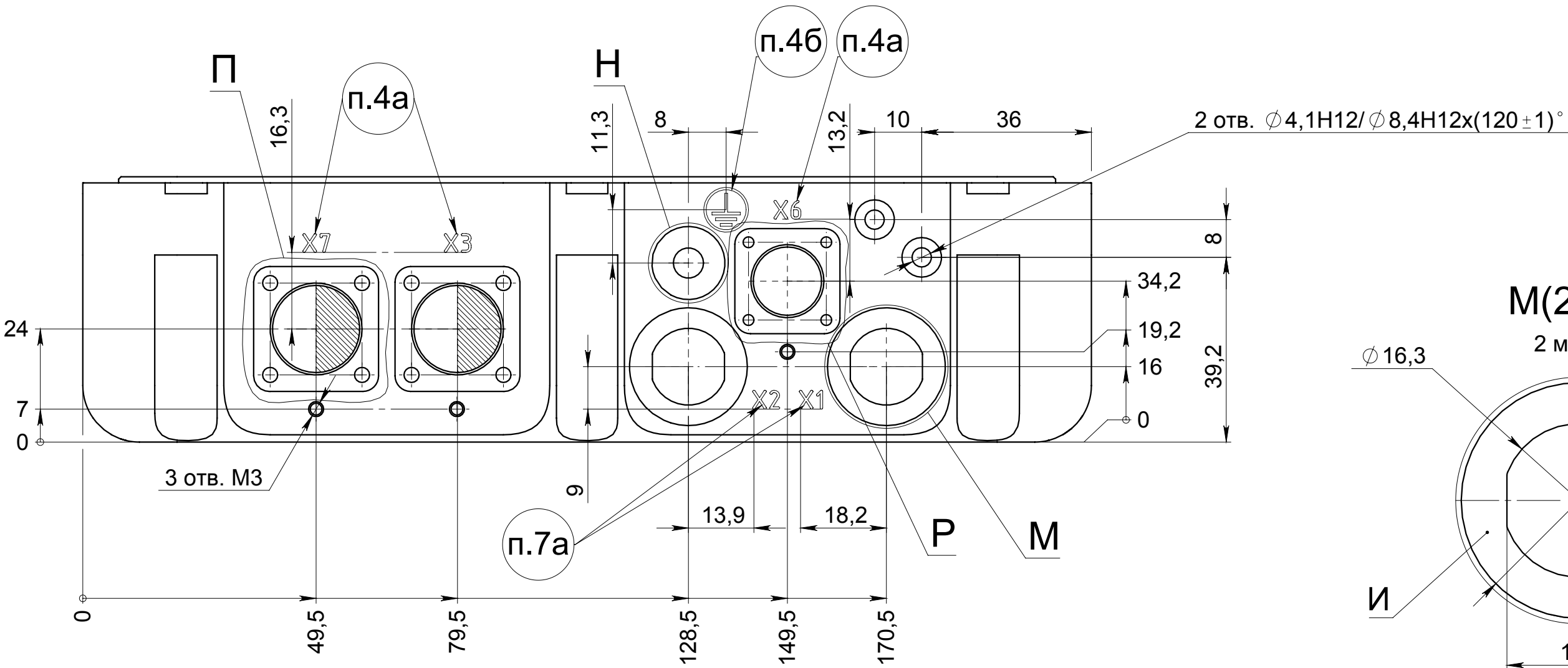
Инв. № подл.	Подп. и дата	Взам. инв. №	Инв. № дубл.	Подп. и дата

Инв. № подл.	Подп. и дата	Взам. инв. №	Инв. № дубл.	Подп. и дата

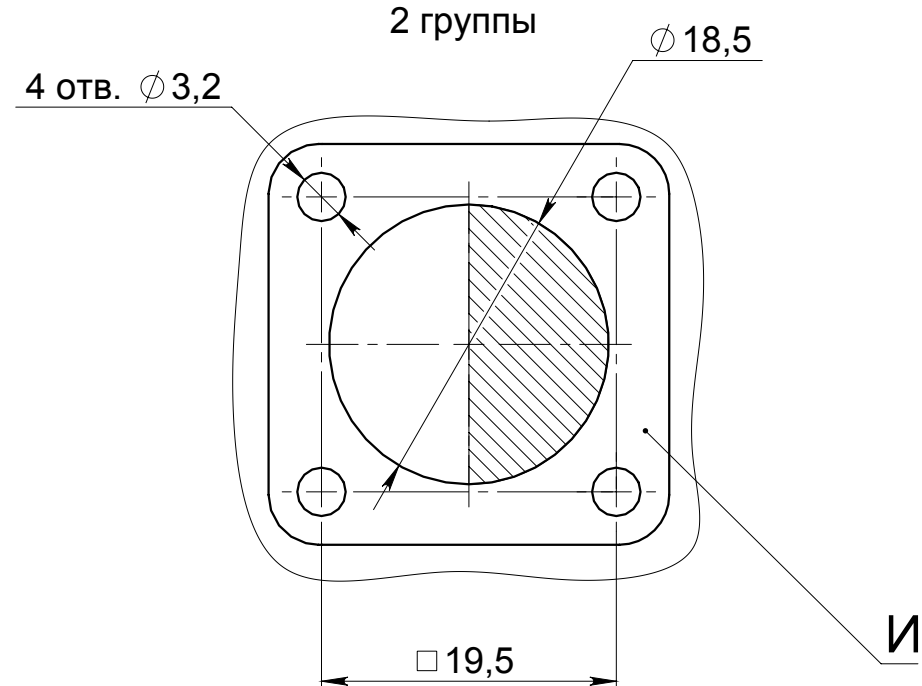


Изм	Лист	№ докум.	Подп.	Дата

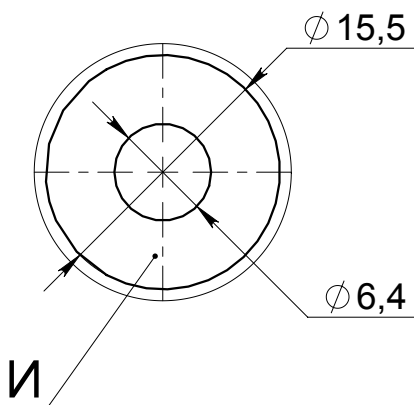
Д (1 : 1)(3)



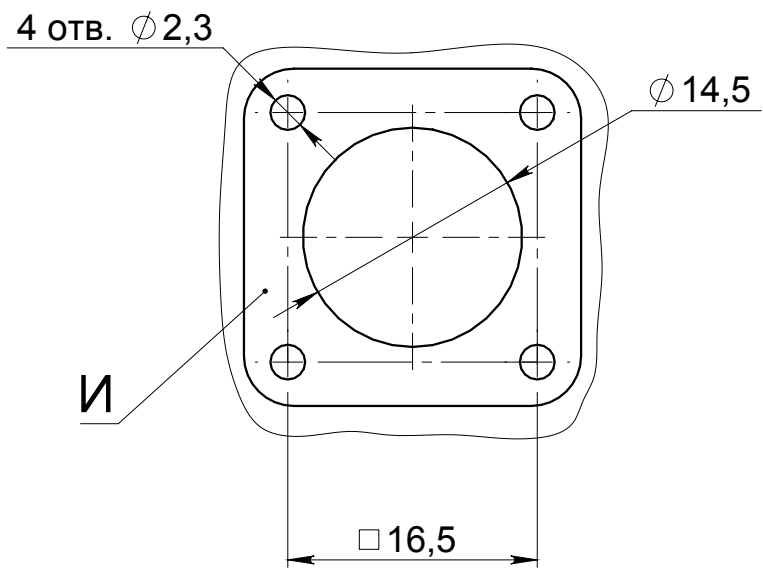
П(2 : 1)
2 группы



Н(2 : 1)

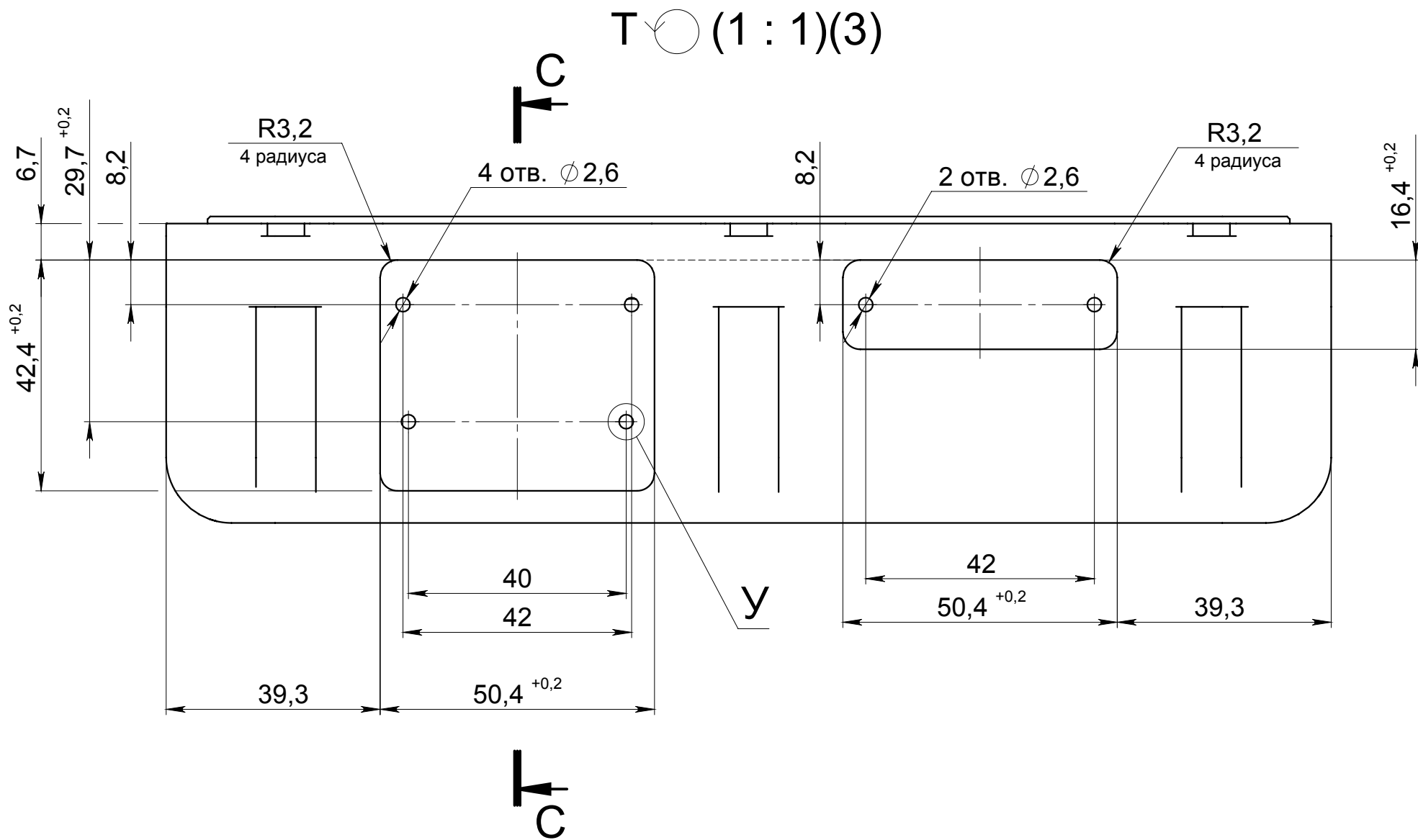


Р(2 : 1)

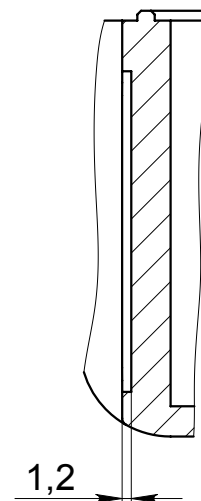


Инв. № подл.	Подп. и дата	Взам. инв. №	Инв. № дубл.	Подп. и дата

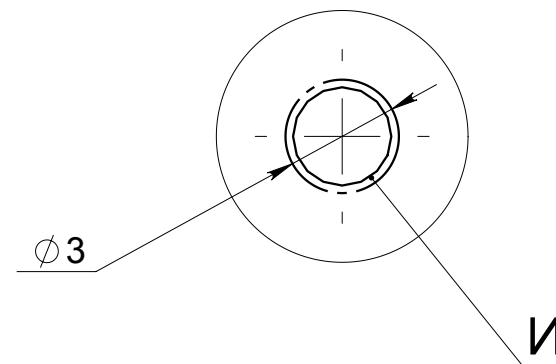
Изм.	Лист	№ докум.	Подп.	Дата



С-С (1 : 1)



У (5 : 1)
6 мест



Инв. № подл.	Подп. и дата	Взам. инв. №	Инв. № дубл.	Подп. и дата

Изм.	Лист	№ докум.	Подп.	Дата

ИКГТ.731197.003