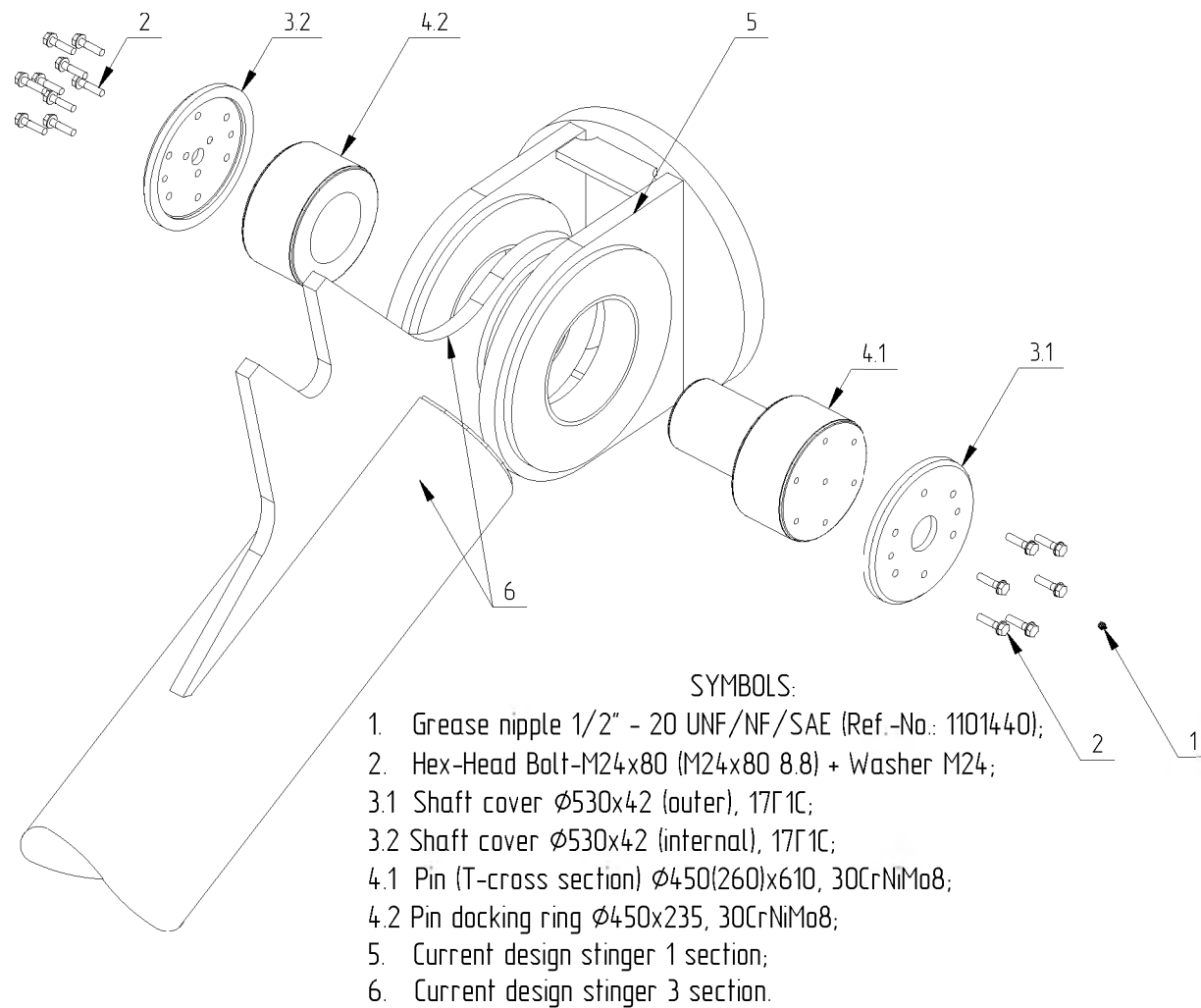
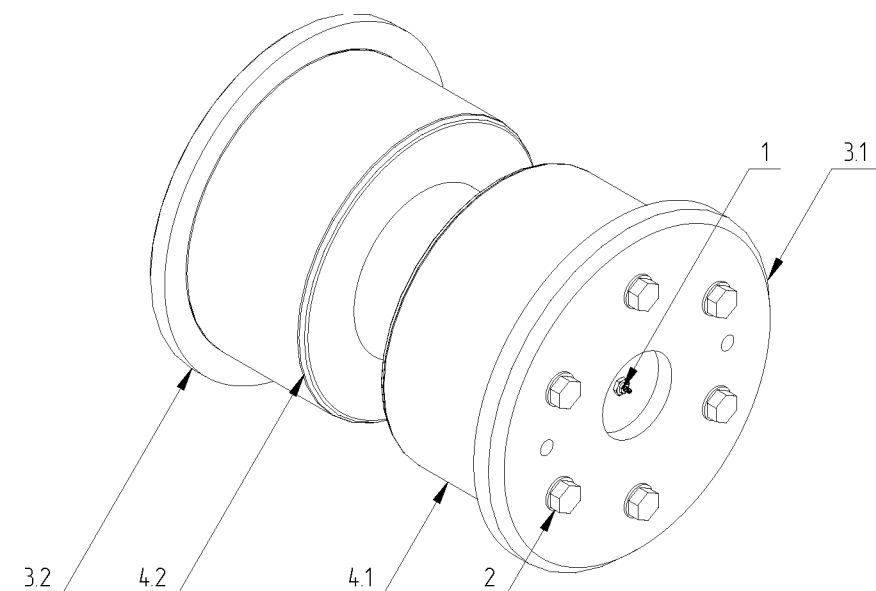


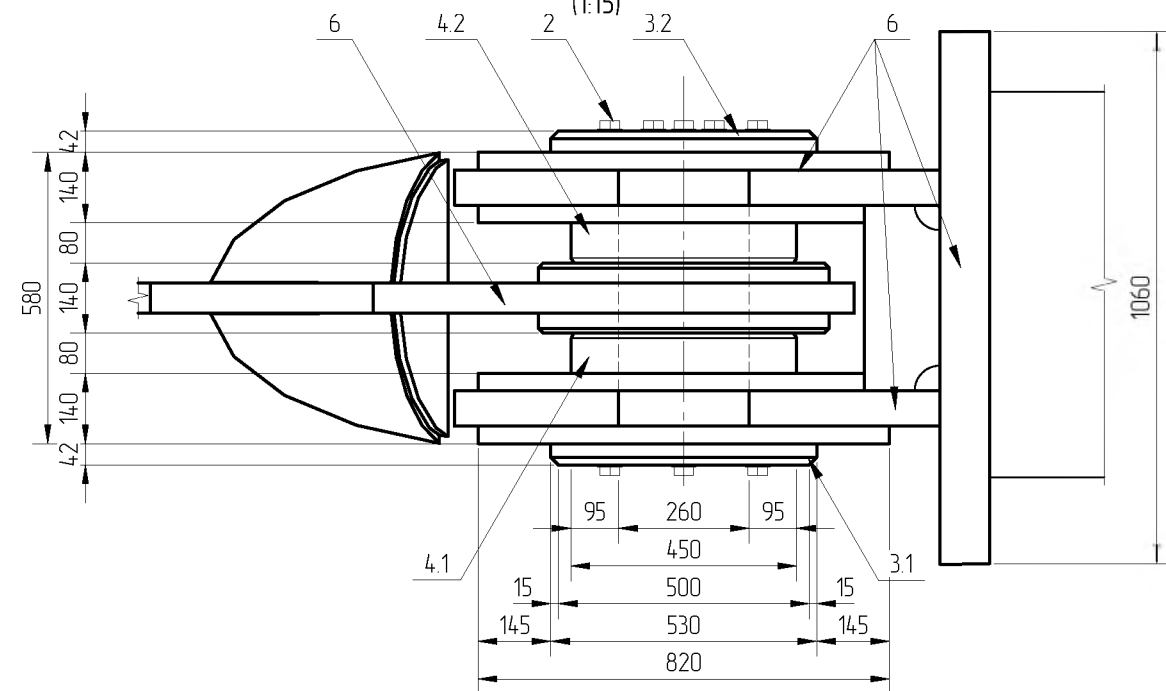
LOWER CONNECTION STINGER SECTION 1 & 3
GENERAL VIEW
(1:25)



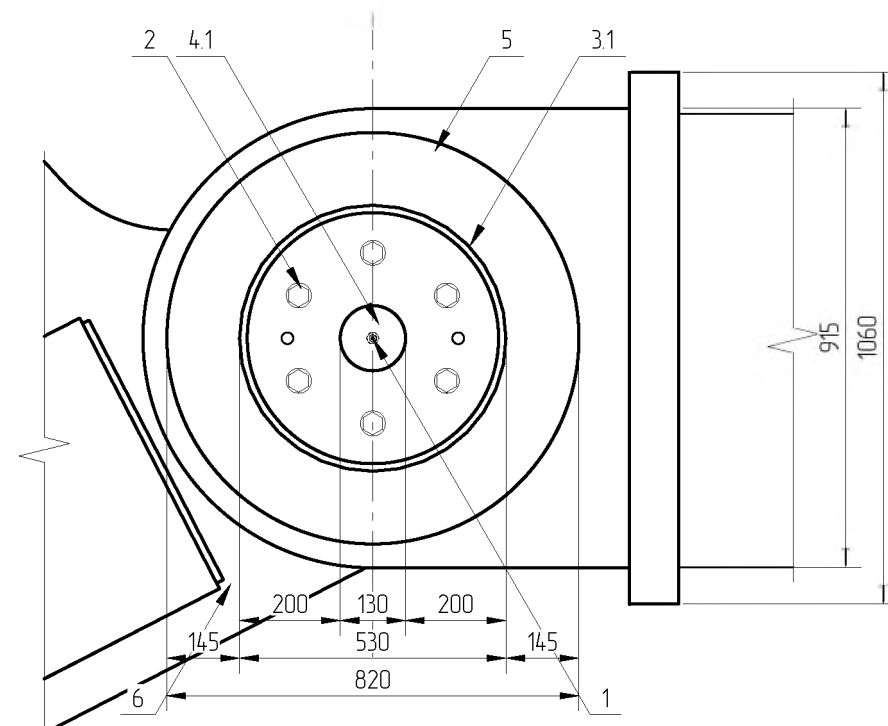
PIN ASSEMBLY (1:10)



LOWER CONNECTION STINGER SECTION 1 & 3
TOP VIEW
(1:15)

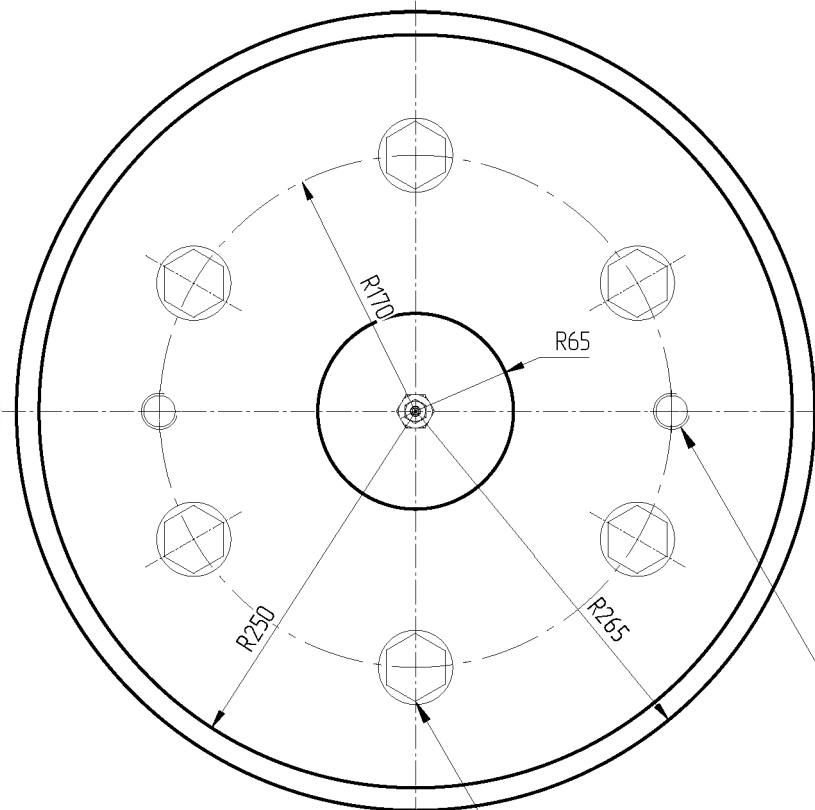


VIEW A (1:15)



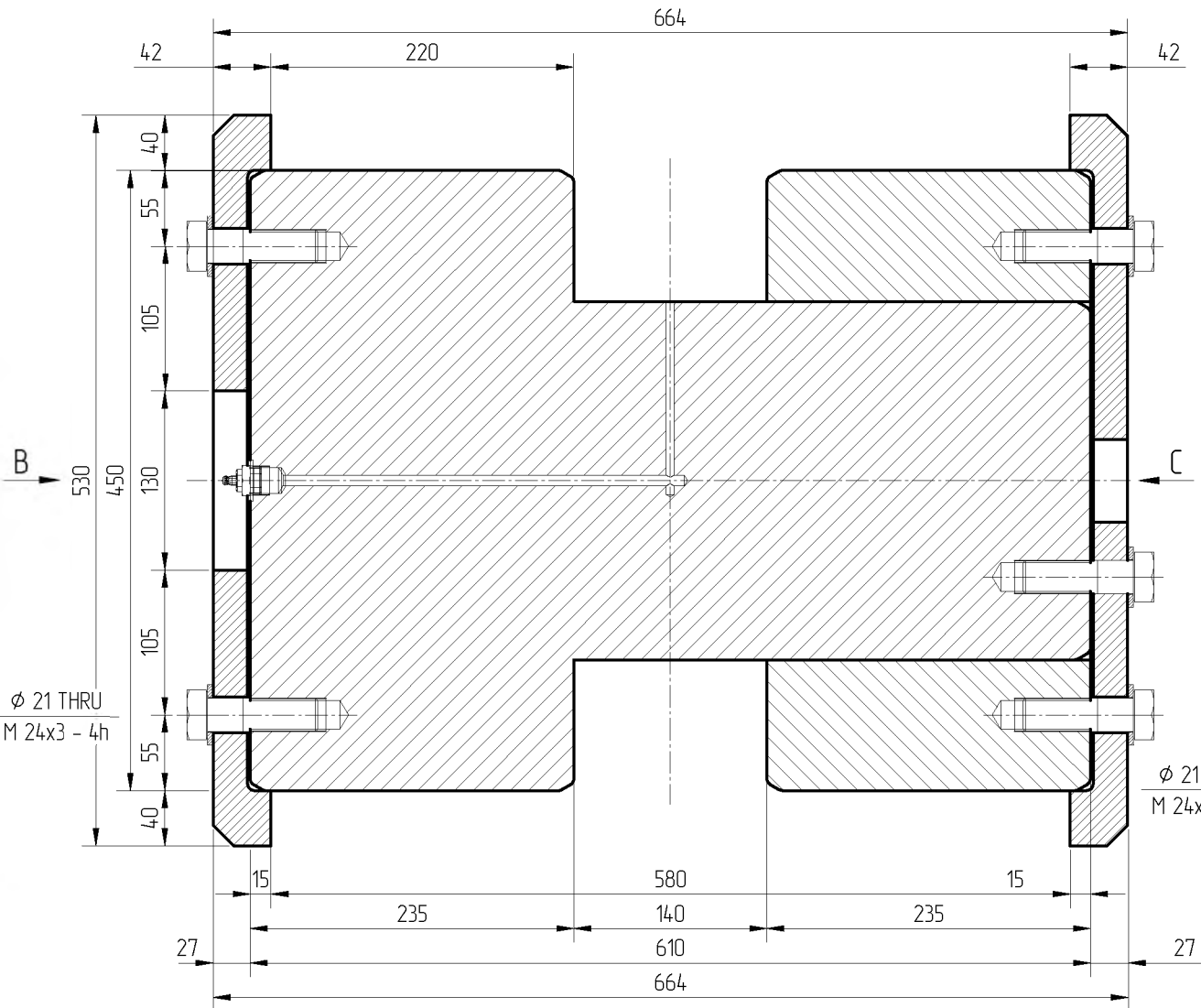
						15003-G-134		
Изм.	Кол. уч.	Лист	№ док.	Подп.	Дата			
Разраб.		Ракитянский			27.02.19			
						Стадия	Лист	Листов
						Р		
Проверил		Куркиченко			27.02.19			
Н. контр		Ракитянский			27.02.19			
						VIEW - GENERAL, TOP, A. PIN ASSEMBLY.		

VIEW B (1:5)

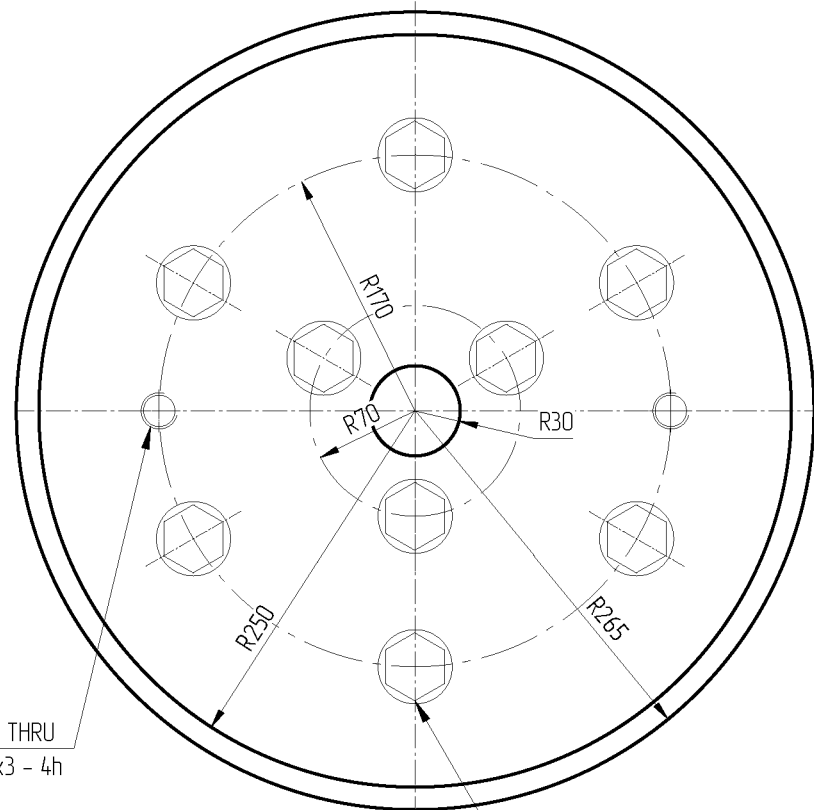


Tightening torque Ma=603 Nm

A-A (1:5)

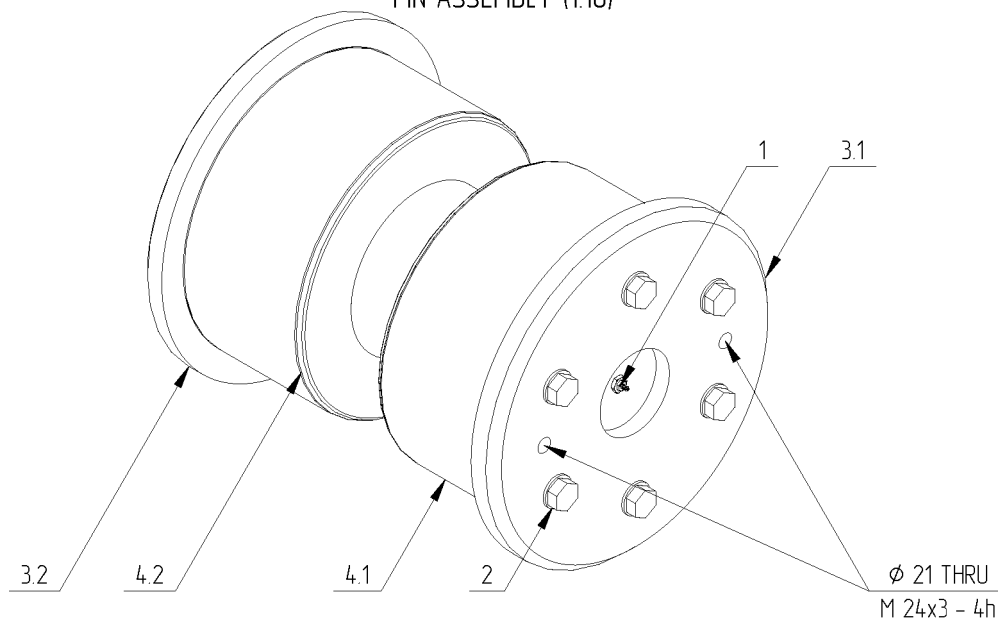


VIEW C (1:5)



Tightening torque Ma=603 Nm

PIN ASSEMBLY (1:10)



Ø 21 THRU
M 24x3 - 4h

SYMBOLS:

- Grease nipple 1/2" - 20 UNF/NF/SAE (Ref.-No.: 1101440);
- Hex-Head Bolt-M24x80 (M24x80 8.8) + Washer M24;
- 3.1 Shaft cover Ø530x42 (outer), 17Г1С;
- 3.2 Shaft cover Ø530x42 (internal), 17Г1С;
- 4.1 Pin (T-cross section) Ø450(260)x610, 30CrNiMo8;
- 4.2 Pin docking ring Ø450x235, 30CrNiMo8;

NOTE:

- Remove all sharp edges

PARTS LIST

Item	Qty.	Description	Part	Material	Mass
1	1	Grease nipple 1/2" - 20 UNF/NF/SAE (Ref.-No.: 1101440)	DIN 71412 A	A4	-
2.1	15	Hex-Head Bolt-M24x80 (M24x80 8.8)	DIN 931-1	St. 8.8	5,9 kg
2.2	15	Washer M24	DIN 125-A	St.	0,5 kg
3.1	1	Shaft cover Ø530x42 (outer)	15003-S-717	17Г1С	47,1 kg
3.2	1	Shaft cover Ø530x42 (internal)	15003-S-718	17Г1С	50,6 kg
4.1	1	Pin (T-cross section) Ø450(260)x610	15003-S-719	30CrNiMo8	449,5 kg
4.2	1	Pin docking ring Ø450x235	15003-S-720	30CrNiMo8	195,4 kg

15003-G-134

Изм.	Кол. уч.	Лист	№ док.	Подп.	Дата
Разраб.		Ракитянский			27.02.19
Проверил		Куркиченко			27.02.19
Н. контр.		Ракитянский			27.02.19

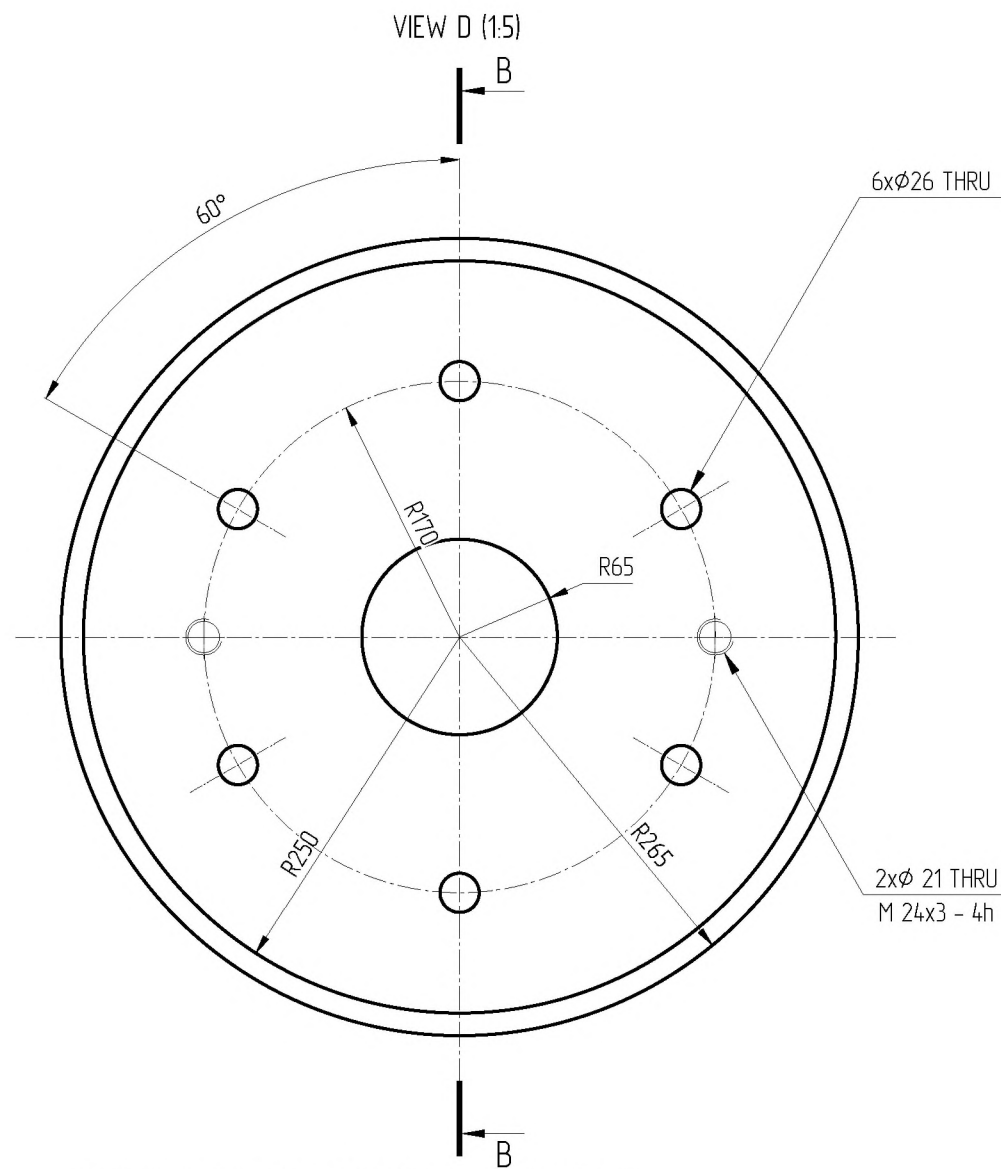
PIN ASSEMBLY. VIEW B,C. CROSS SECTION A-A.

Согласовано

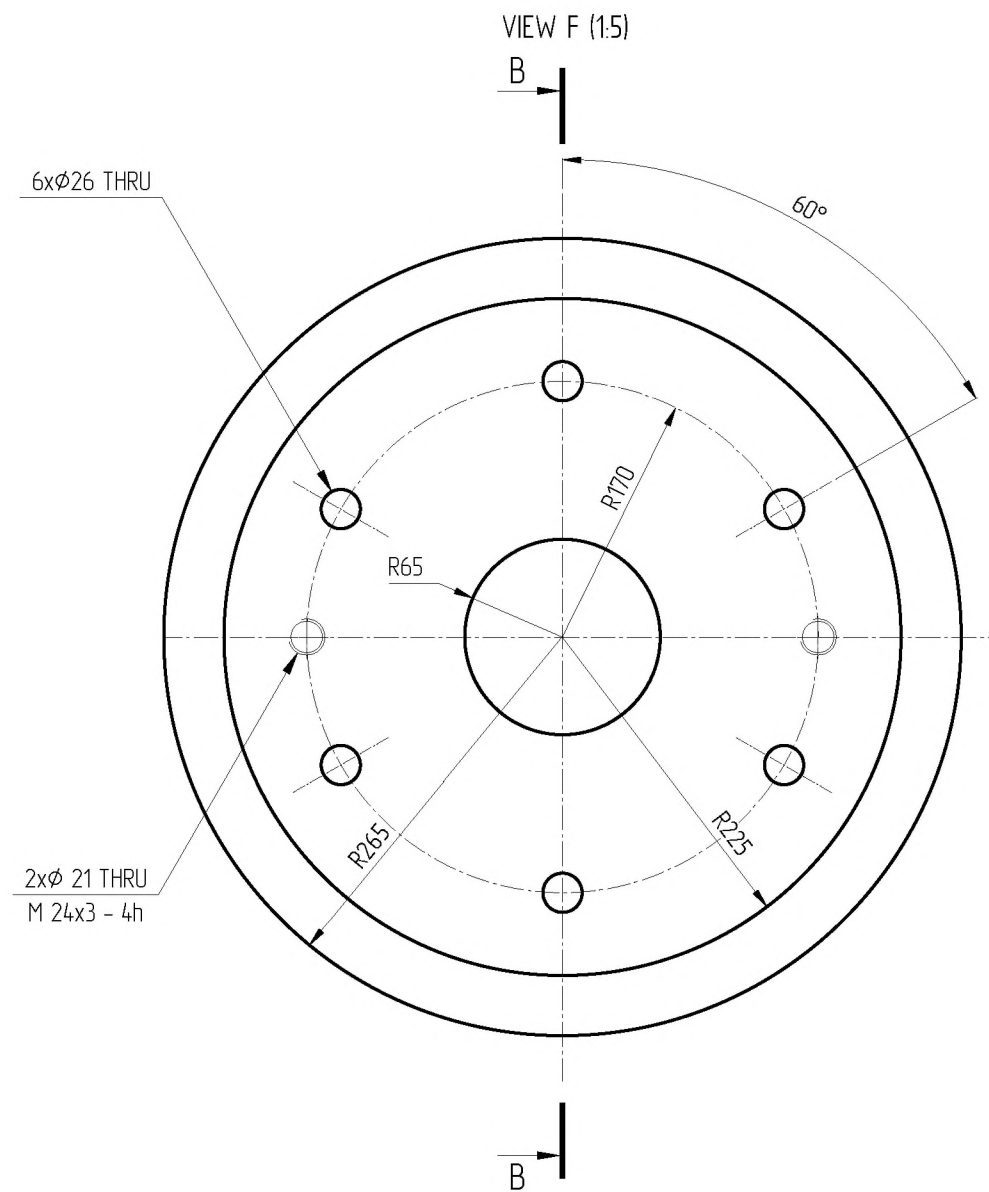
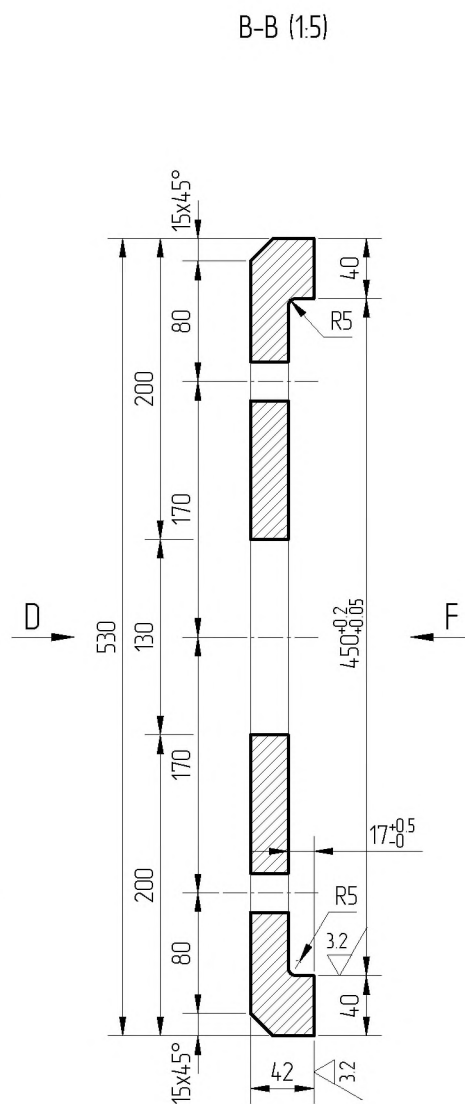
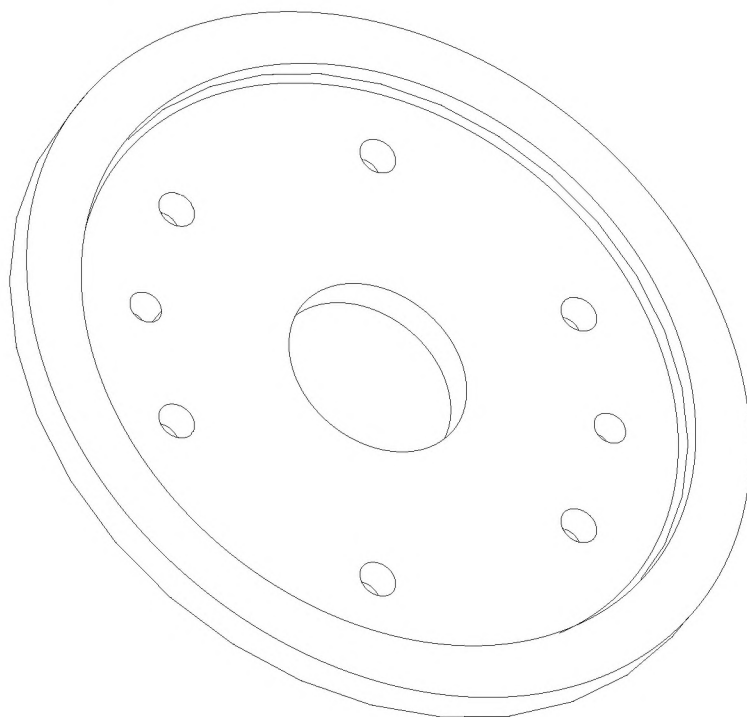
Взам. инв. №

Подп. и дата

Инв. № подл.



GENERAL VIEW SHAFT COVER (OUTER) 530x42 (1:5)



NOTE:
1. Remove all sharp edges

Material:	17Г1С
Mass:	47.1 kg

Изм.	Кол. уч.	Лист	№ док.	Подп.	Дата
Разраб.		Ракитянский			27.02.19
Проверил		Куркиченко			27.02.19
Н. контр		Ракитянский			27.02.19

SHAFT COVER Ø530x42 (OUTER)
CROSS SECTION B-B. VIEW GENERAL,D,F.

15003-S-717

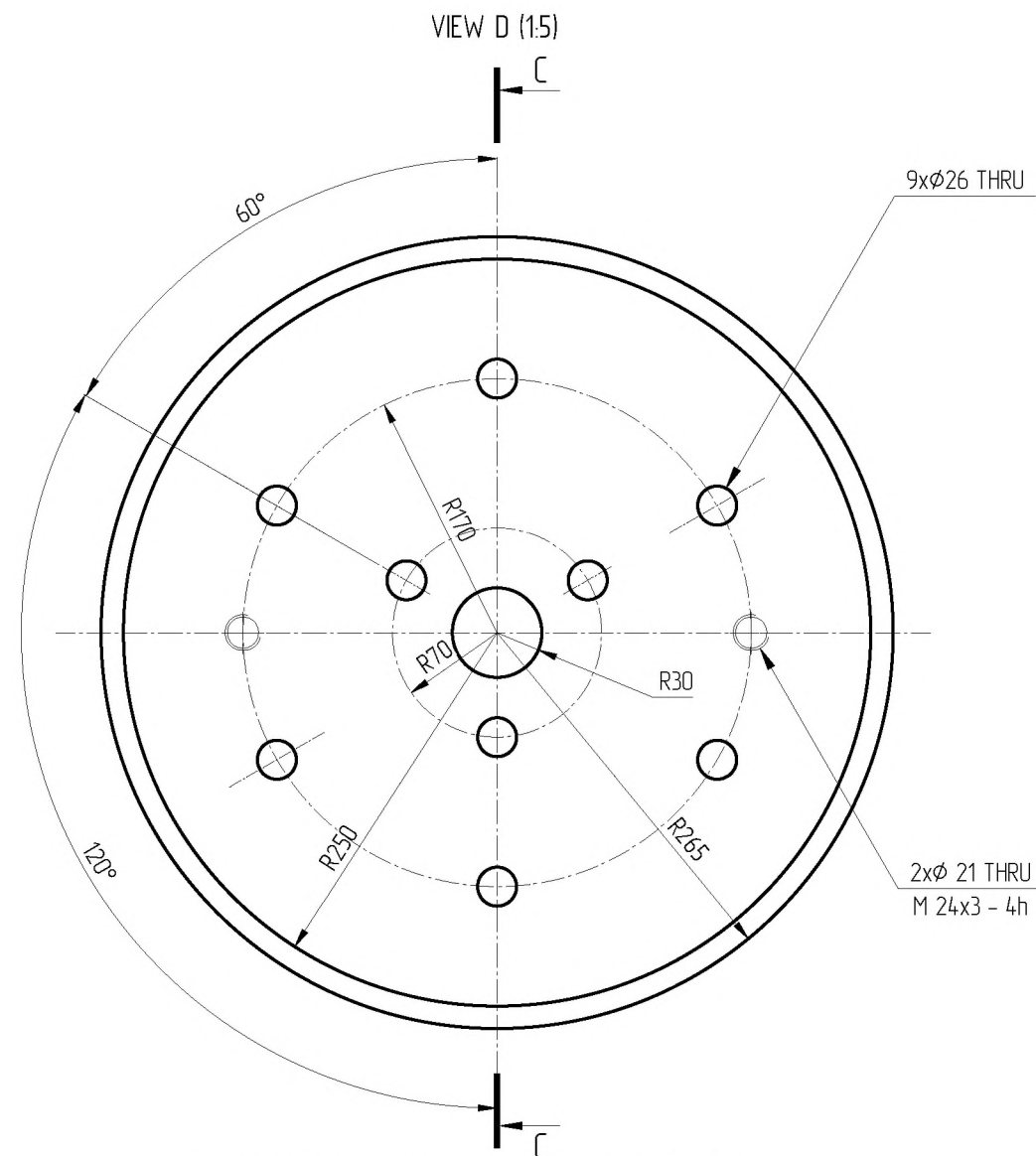
Стадия	Лист	Листов
Р		

Согласовано

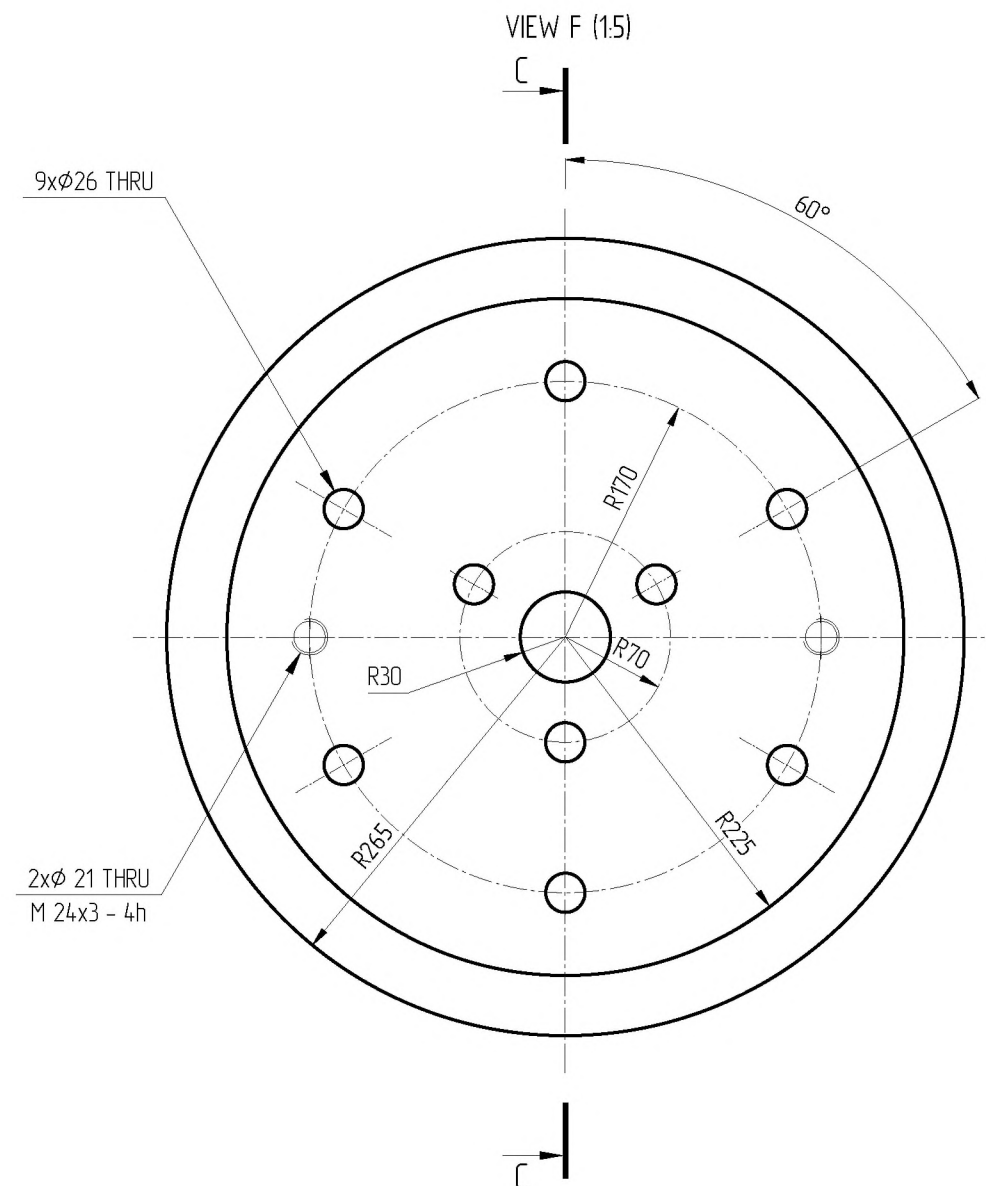
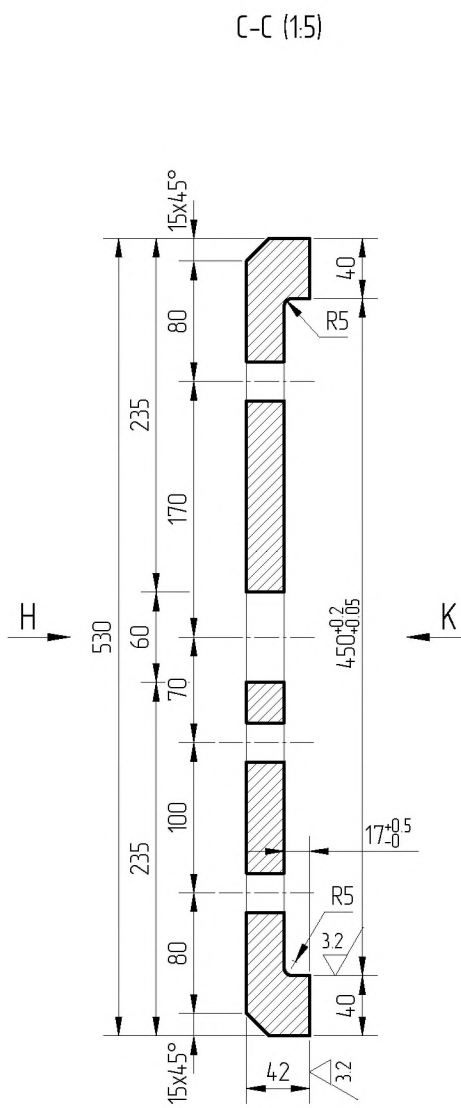
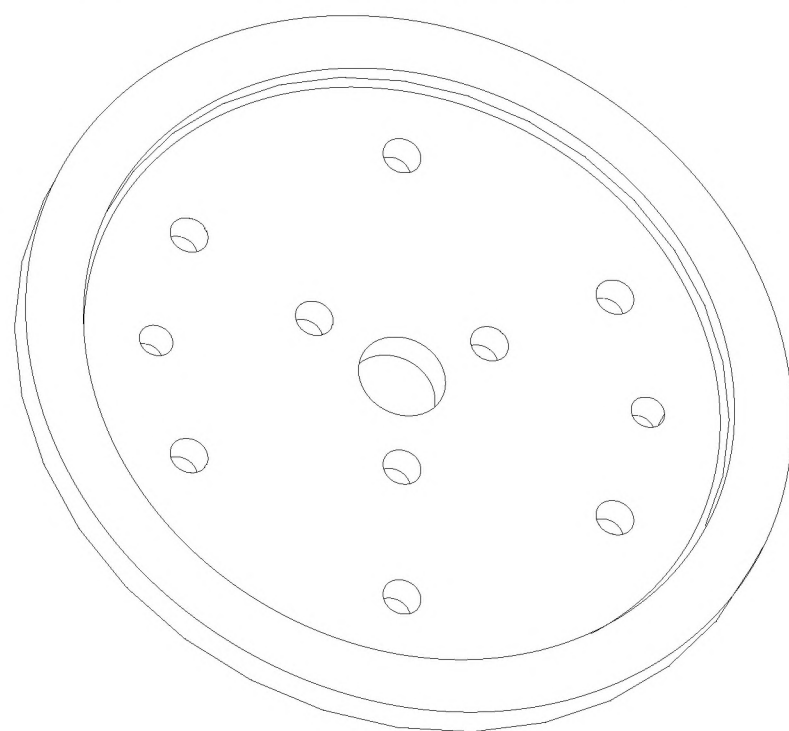
Взам. инв. №

Подп. и дата

Инв. № подл.



GENERAL VIEW SHAFT COVER (INTERNAL) 530x42 (1:5)



NOTE:
1. Remove all sharp edges

Material:	17Г1С
Mass:	50,6 kg

						15003-S-718		
Изм.	Кол. уч.	Лист	№ док.	Подп.	Дата	ин 3	Стадия	Лист
Разраб.		Ракитянский			27.02.19		Р	
Проверил	Киркиченко				27.02.19			
Н. контр	Ракитянский				27.02.19	SHAFT COVER Ø530x42 (INTERNAL) CROSS SECTION C-C. VIEW GENERAL, K.H.		

Согласовано

Взам. инв. №

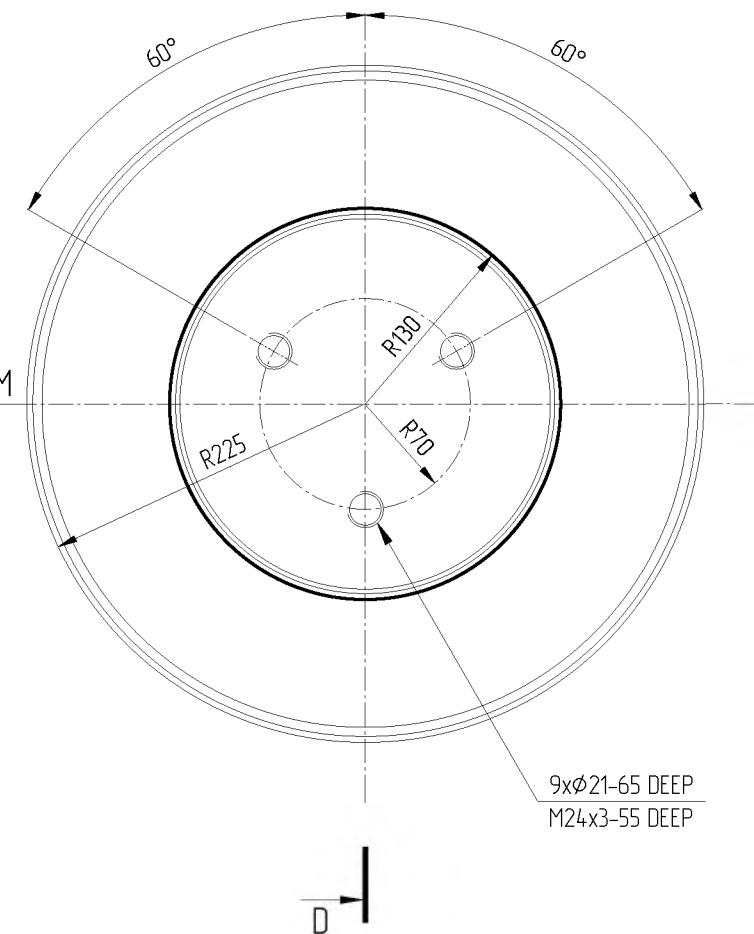
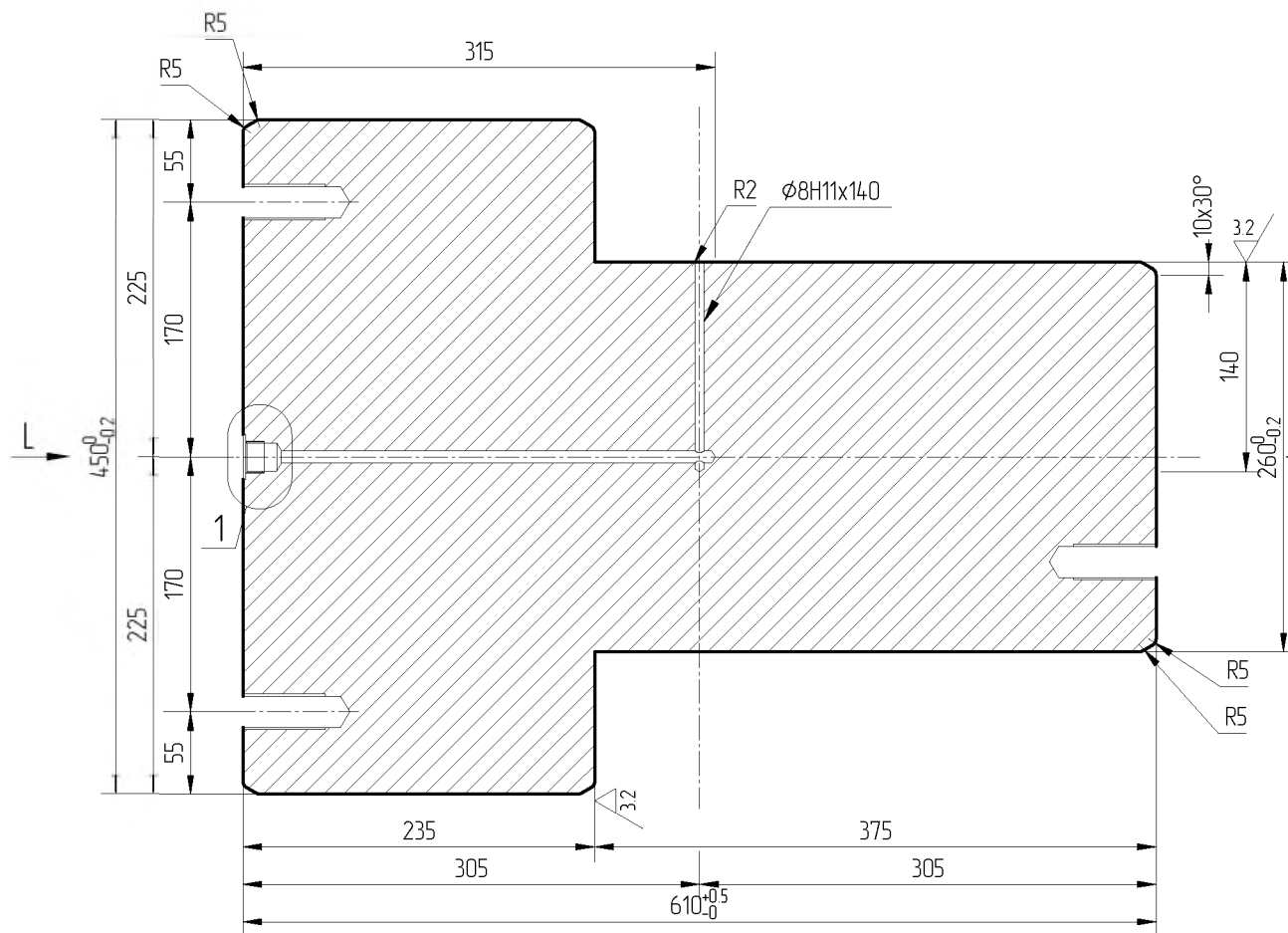
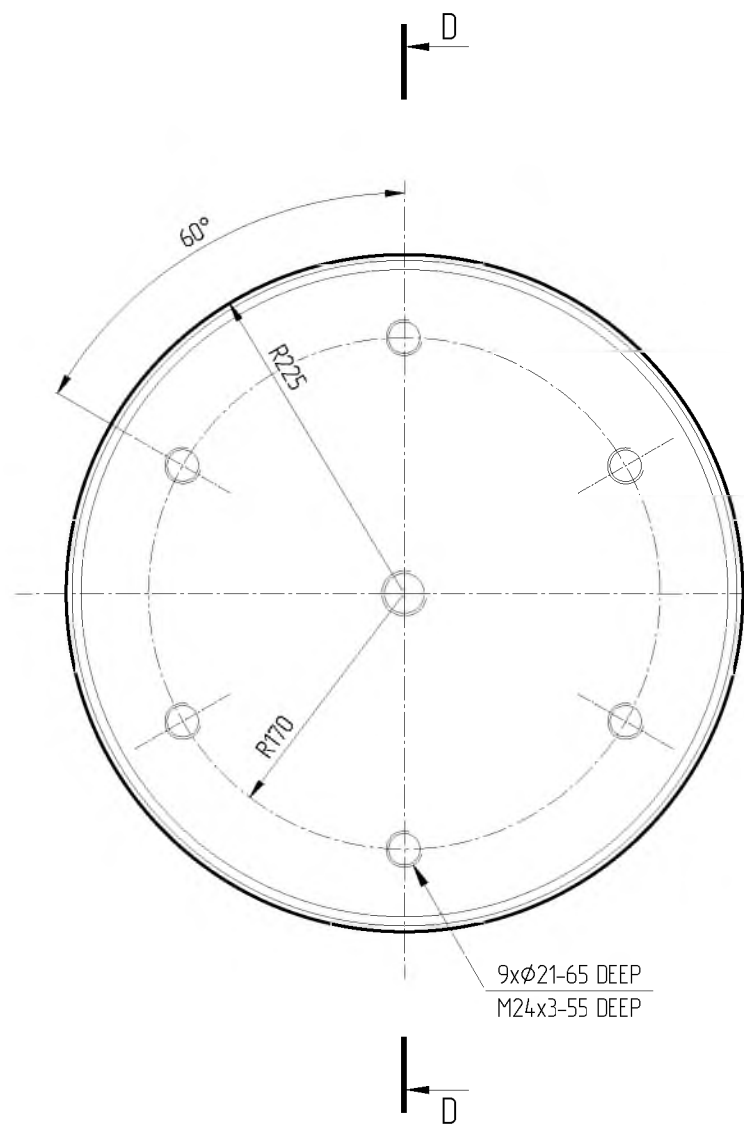
Подп. и дата

Инв. № подл.

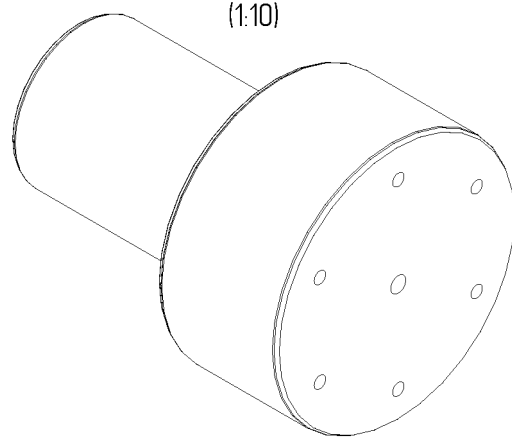
VIEW L (1:5)

D-D (1:5)

VIEW M (1:5)

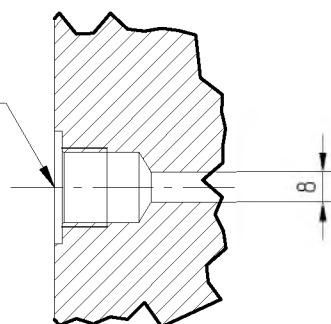


GENERAL VIEW PIN (T-CROSS SECTION) $\phi 450(260) \times 610$
(1:10)






1
(1:2)

$\phi 19.05$ DEEP 20.5
G 1/2-14 DEEP 12
L $\phi 30-2$



NOTE:
1. Remove all sharp edges

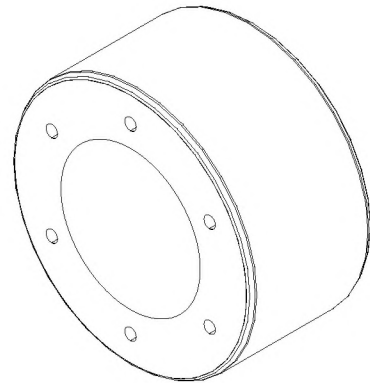
Material:	30CrNiMo8
Mass:	449,5 kg

						15003-S-719			
						Проект модернизации и дооборудования судна «Академик Черский» в рамках подготовки к проекту «Обустройство Киринского ГКМ (корректировка 2) с возможностью дальнейшего использования на Южно-Кирином месторождении			
Изм.	Кол. уч.	Лист	№ док.	Подп.	Дата	"Academician Of The Chersky" - 145 m stinger pin assembly Lower connection stinger section 1 & 3	Стадия	Лист	Листов
Разраб.		Ракитянский			27.02.19		Р		
Проверил		Киркиченко			27.02.19	PIN (T-CROSS SECTION) $\phi 450(260) \times 610$. CROSS SECTION D-D. VIEW GENERAL, L, M.	I		
Н. контр		Ракитянский			27.02.19				

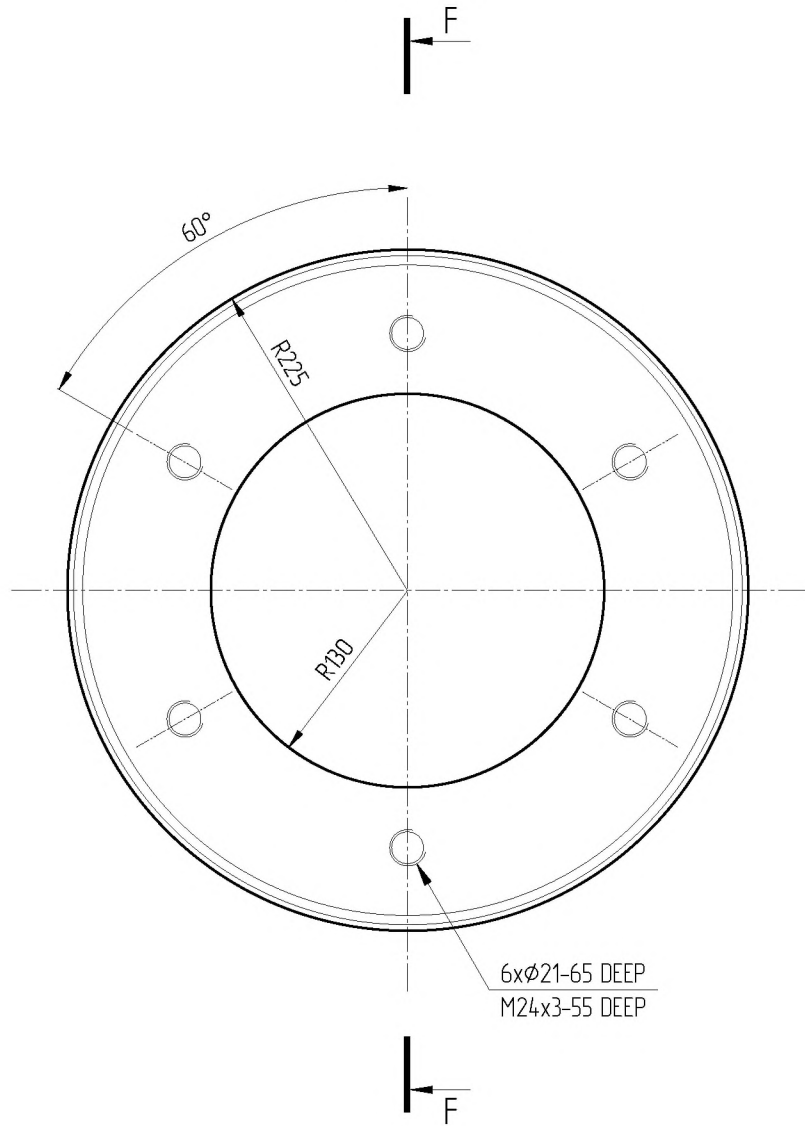
Согласовано

Инв. № подл. Подп. и дата. Взам. инв. №

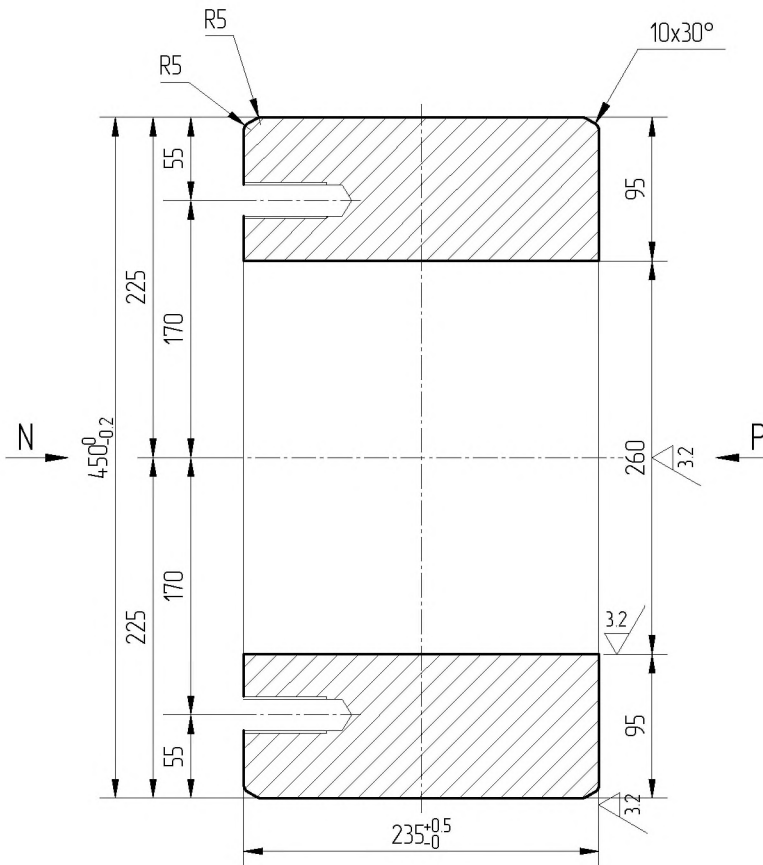
GENERAL VIEW PIN DOCKING RING Ø450x235 (1:10)



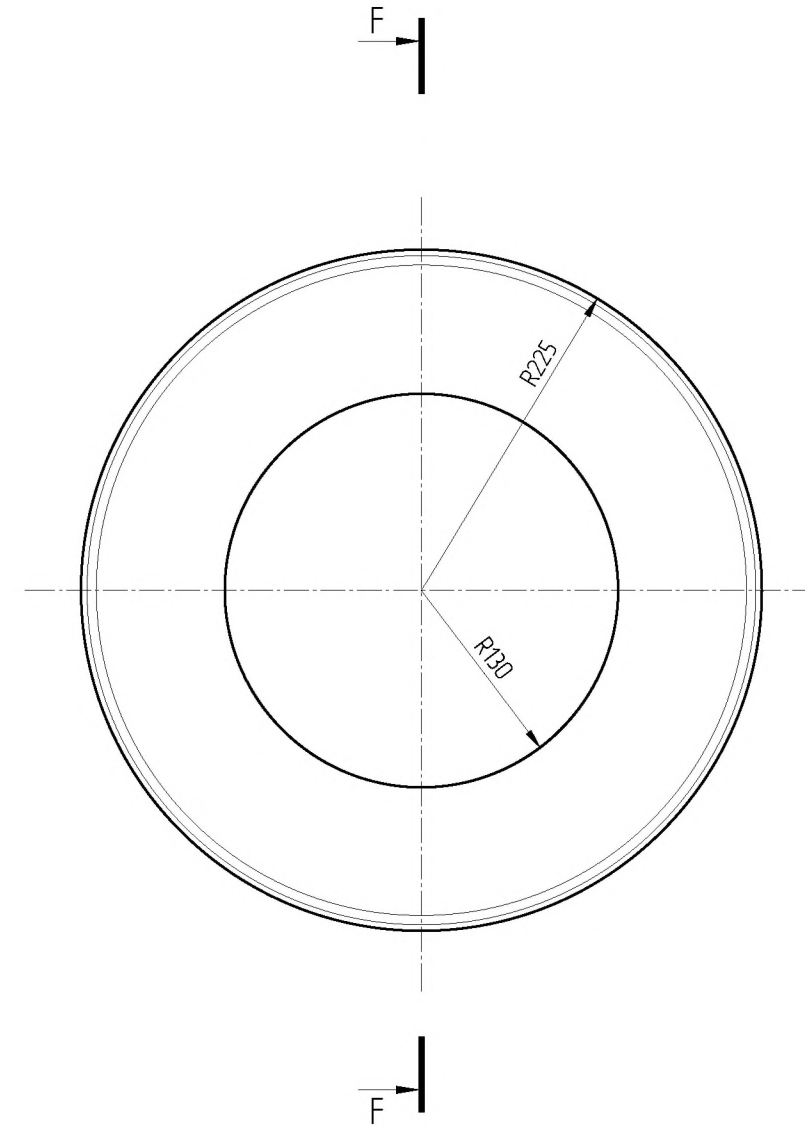
VIEW N (1:5)



F-F (1:5)



VIEW P (1:5)



NOTE:
1. Remove all sharp edges

Material:	30CrNiMo8
Mass:	195,4 kg

Изм.	Кол. уч.	Лист	№ док.	Подп.	Дата	15003-S-720		
Разраб.	Ракитянский				27.02.19			
Проверил	Киркиченко				27.02.19			
Н. контр	Ракитянский				27.02.19			
						Стадия	Лист	Листов
						P		
						GENERAL VIEW PIN DOCKING RING Ø450x235. CROSS SECTION F-F. VIEW GENERAL,N,P.		