

10.15.04

6,3
✓(✓)

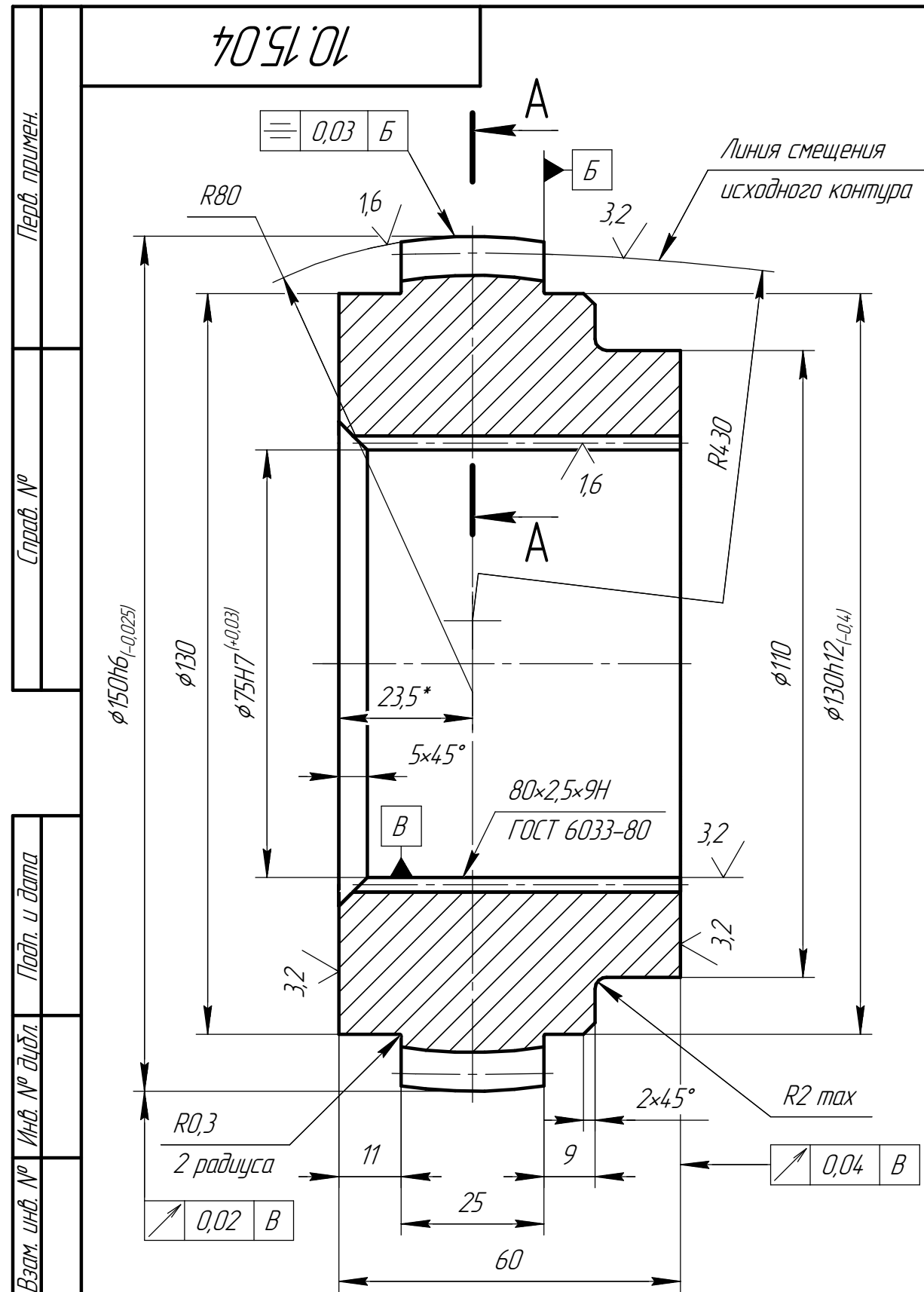


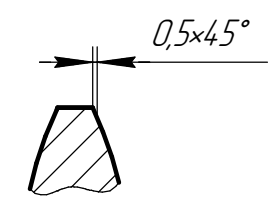
Таблица 1

Основные параметры и размеры шлицев		ГОСТ 6033-80
Модуль	<i>m</i>	2,5
Число зубьев	<i>z</i>	30
Номинальный размер по роликам	<i>M_i</i>	70,552 ^{+0,1383} / _{+0,0519}
Диаметр ролика	<i>D_M</i>	4,5
Диаметр делительной окружности	<i>d</i>	75,0
Номинальная делительная окружная ширина впадины втулки	<i>e</i>	5,226 ^{+0,080} / _{+0,030}

Таблица 2

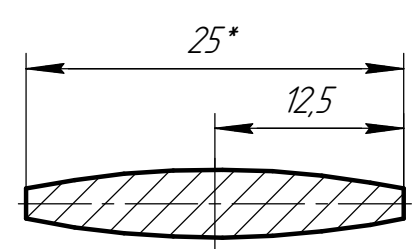
Основные параметры и размеры зубьев		ОСТ 92-9560-82
Модуль	<i>m</i>	3
Число зубьев	<i>z</i>	48
Нормальный исходный контур	-	ГОСТ 13755-81
Степень точности по ОСТ 92-9560-82	-	П
Длине общей нормали	<i>W</i>	50,73 ^{+0,14} / _{+0,02}
Допуск на радиальное биение зубчатого венца	<i>F_r</i>	0,050
Допуск на накопленную погрешность шага зубчатого колеса	<i>F_p</i>	0,063
Делительный диаметр	<i>d</i>	144
Высота зуба	<i>h</i>	5,4
Обозначение чертежа сопряженного колеса	-	ДРК150-20.22.01

A-A(2:1)



- 1 Поковка Гр. II, HB 235...277 по ГОСТ 8479-70.
- 2 H14, h14, $\pm \frac{IT14}{2}$.
- 3 * Размеры для справок.
- 4 Гарантированный доковой зазор $j_{мин}$ в зацеплении с ответной деталью должен составлять 0,22 мм.
- 5 Покрытие: Хим. Окс. прм. по ОСТ5Р.9048-96.
- 6 Острые кромки притупить.
- 7 Контроль размера *W* производить в наиболее полном сечении зуба.

Развертка сечения зуба венца делительным диаметром (2:1)



					10.15.04						
					Втулка зубчатая			Лит.	Масса	Масштаб	
Изм.	Лист	№ докум.	Подп.	Дата						4,1	1:1
Разраб.											
Пров.											
Т.контр.											
								Лист	Листов	1	
Н.контр.					Сталь 40ХН ГОСТ 4543-2016						
Утв.											