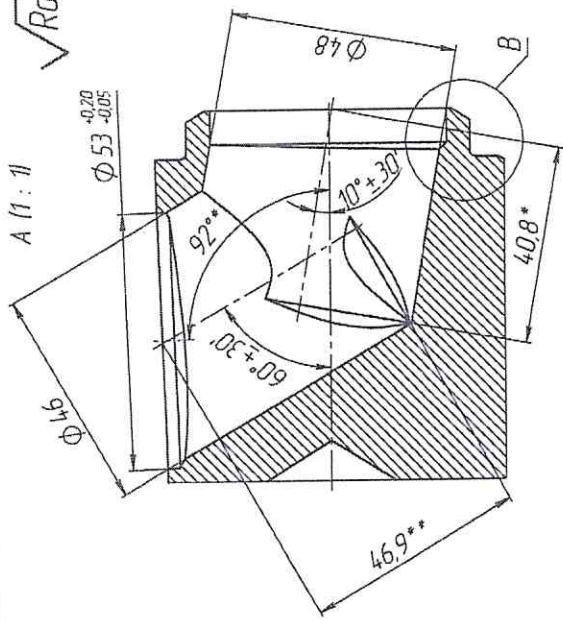
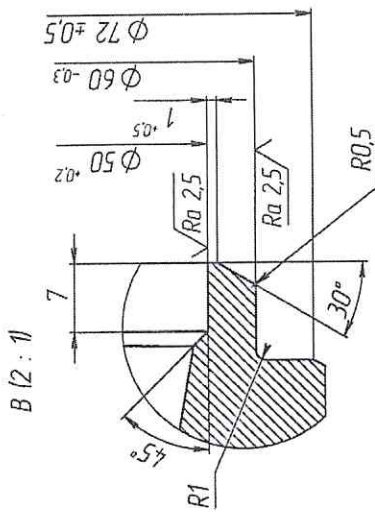


$\sqrt{Ra\ 3,2(\checkmark)}$

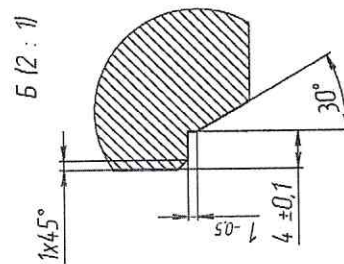
A (1:1)



B (2:1)

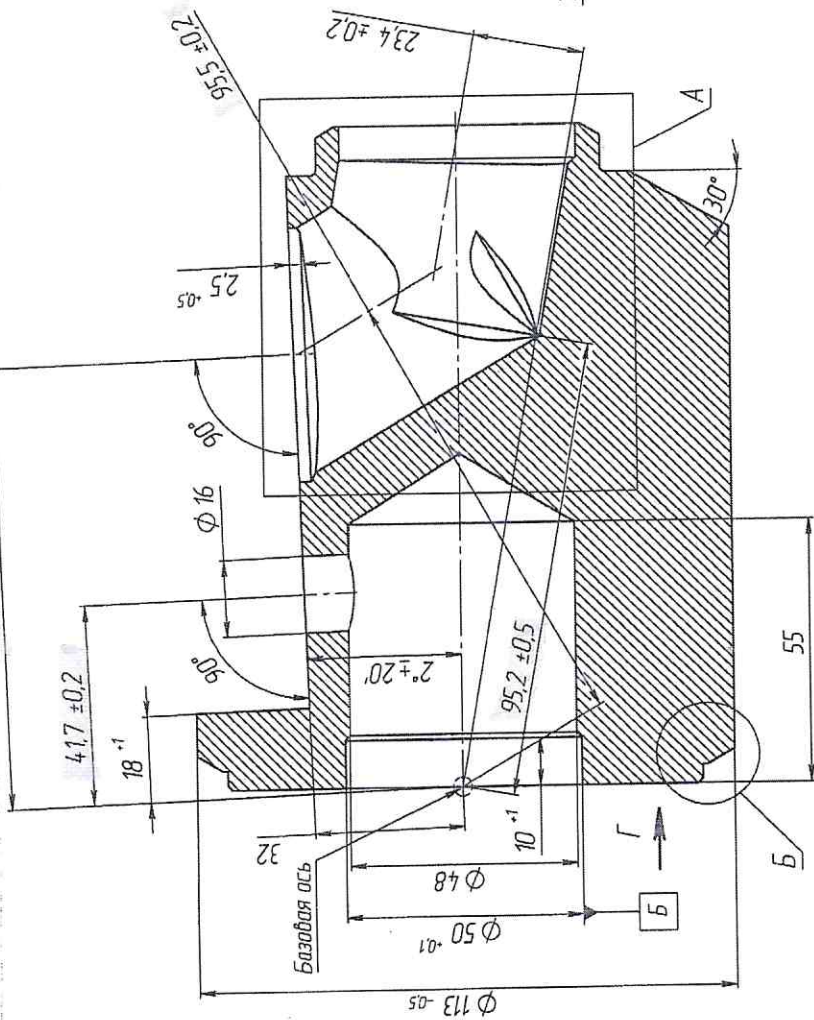


Б (2:1)

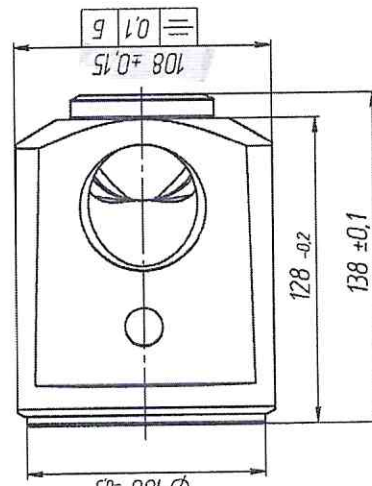


3124.ТИНТ.050.11161

91,7 ±0,1

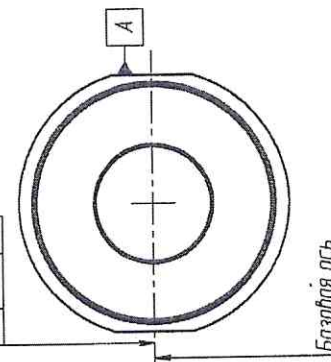


Вид сверху (1:2)



Г (2:1)

0,05	A
0,05	Б
X	



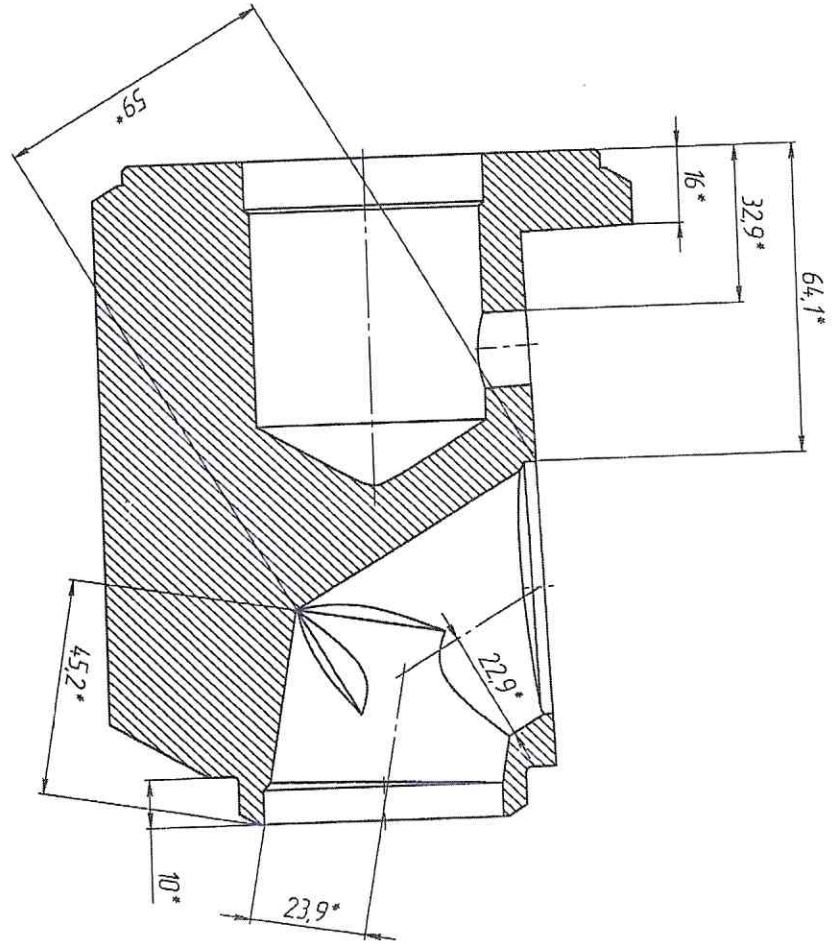
Базовая ось

- *Размеры для справок.
- ** До полного вскрытия канала с отверстием $\Phi 4,8$.
- Общие допуски по ГОСТ 30893.1, H14, h14, IT14/2.

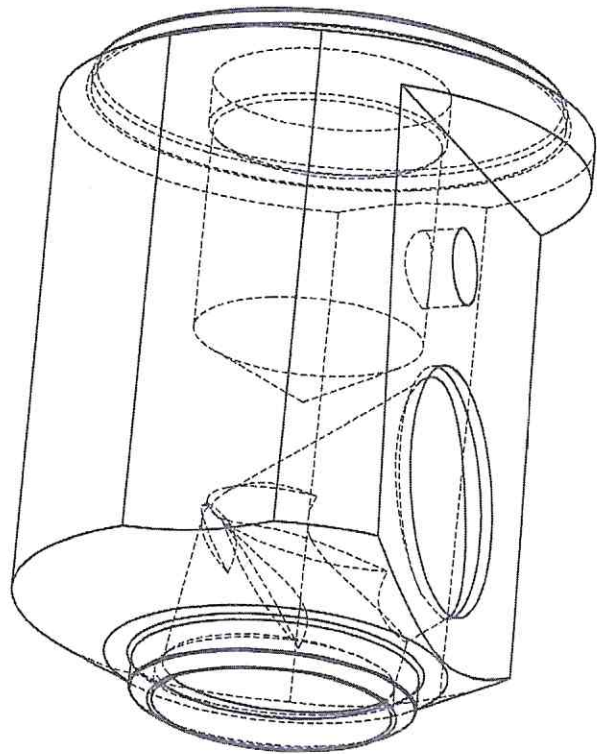
Изменения до ввода в эксплуатацию с заводской отметкой

3124.ТИНТ.050.11161

Изм/Лист	Имя	Инв.№	Масштаб
Разработ	Городов Е.А.	НПЦЭХХХ	1:1
Проверил	Должников В.А.	№ докум.	Лист 1
Т.контр.	Должников В.А.	Дата	Листов 2
И.контр.	Сурнина В.Ф.	Подп.	
Удп.	Хвостков А.В.	16.01.19	
ОСНОВАНИЕ			
12Х18Н10Т ГОСТ 5632-72			
Копиробан			
Формат А3			



Справочные размеры (1 : 1)



Изометрия (1 : 1)

3124.ТИНТ.050.111161

Изм/Лист	№ док-м	Подп.	Дата

Кандрибай
3124.ТИНТ.050.111161
Формат А3
Лист
2

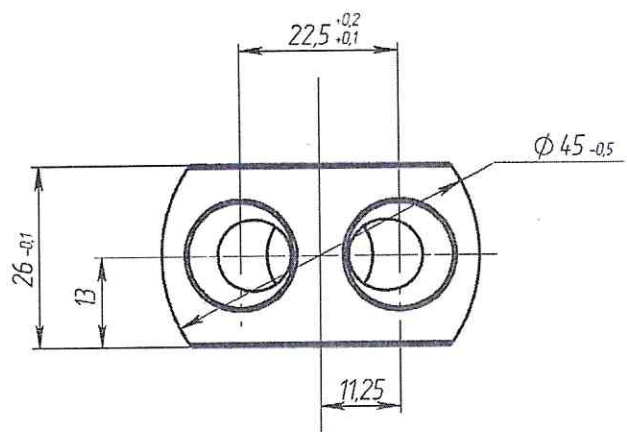
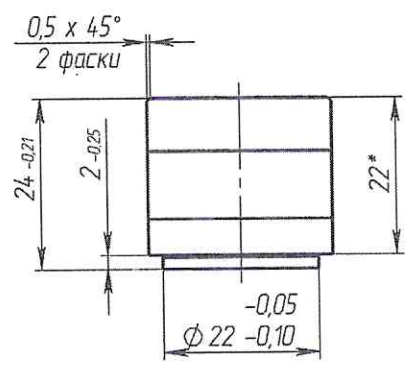
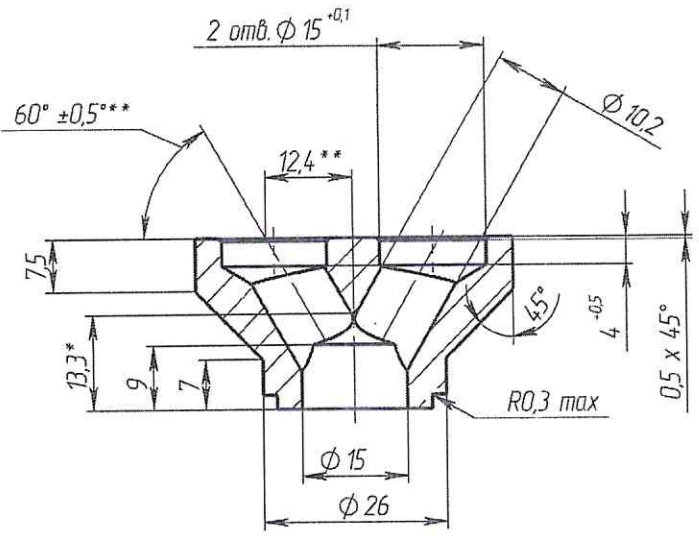
Логинский

3124.ТИ.НТ.015.1111.12

Rz20

Перв. примен

Справ. №



1. *Размеры для справок.
2. **Размеры обеспечить технологией.
3. Острые кромки во внутренних отверстиях не допускаются.
4. Общие допуски по ГОСТ 30893.1: H14, h14, ± IT14/2

101
01 MAR 2010
Логинский

Подп. и дата

Инв. № дубл.

Взам. инв. №

Подп. и дата

Инв. № подл.

Изм	Лист	№ докум.	Подп.	Дата
Разраб.		Горюнов		
Проверил		Логинский		
Т.контр.				
Н.контр.		Сурнина		
Утв.		Жестков		

3124.ТИ.НТ.015.1111.12

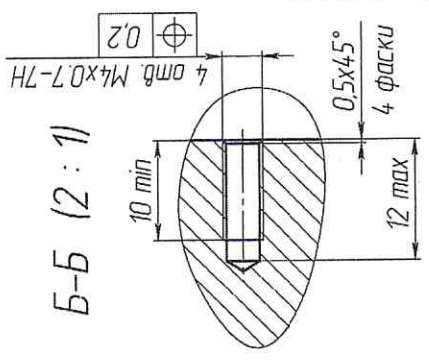
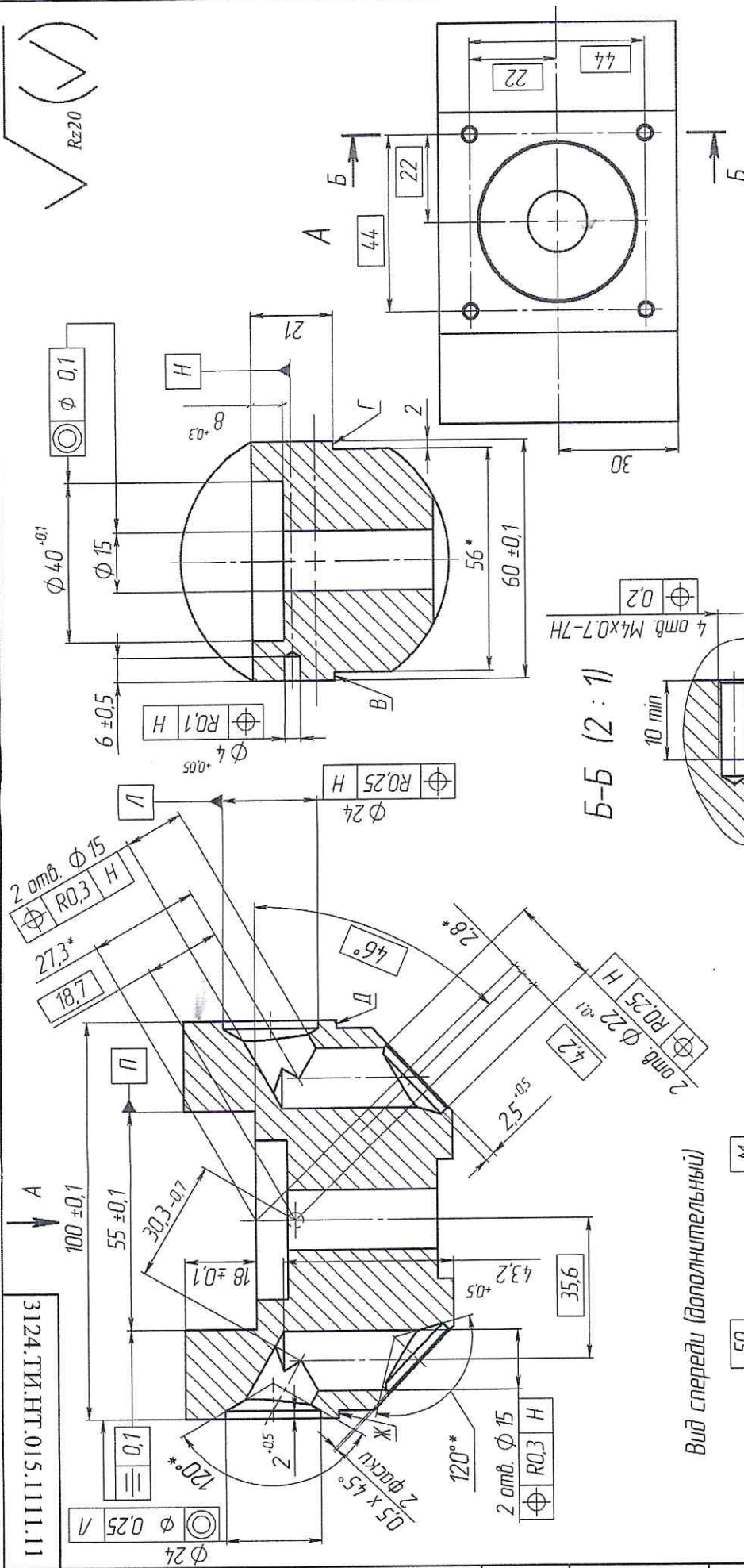
Сплиттер
(Ду15)

12X18H10T
ГОСТ 5632-72

Лит	Масса	Масштаб
	0,131	1 : 1
Лист	Листов 1	

Копировал

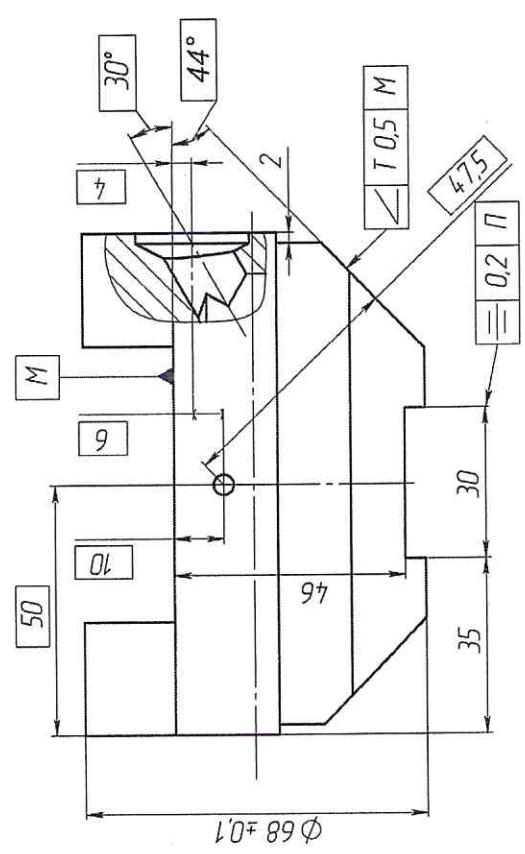
Формат А4



* Размеры для справок. Теоретический размер (без учета реальных скруглений и фасок).
 ** Размер для справок. Теоретический размер (без учета реальных скруглений и фасок).
 Неуказанные радиусы скругления, фаски не более 0,5 мм.
 Обеспечить полное вскрытие каналов Ø 15мм.
 Допускается ступенька в местах перехода поверхностей В, Г, Д и Ж в пределах допуска на размер.
 Общие допуски по ГОСТ 30893.1: Н12, h12, ± IT12/IT13

- 1.
- 2.
- 3.
- 4.
- 5.
- 6.
- 7.

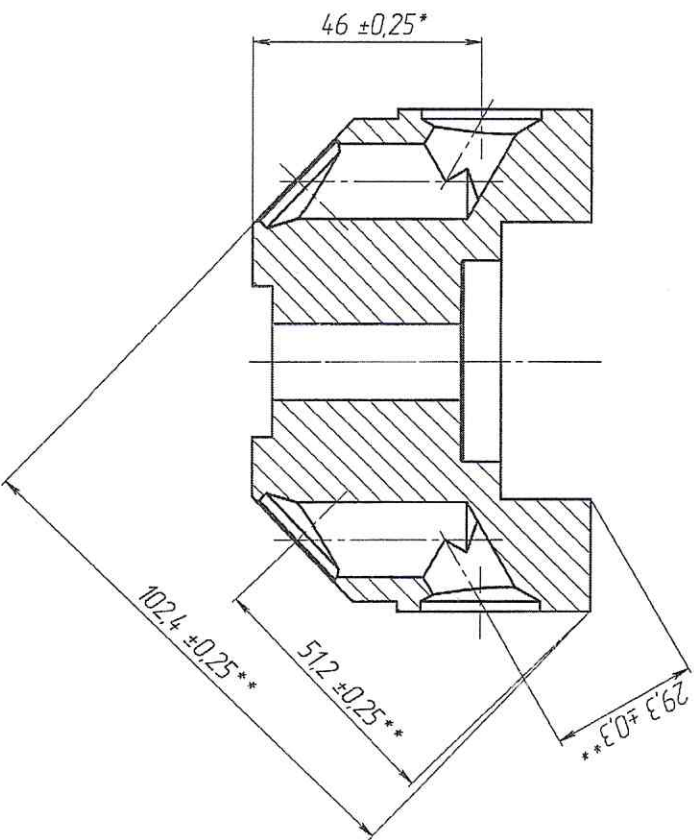
Вид сверху (дополнительный)



3124.ТИ.НТ.015.1111.11		Лист	Масштаб
Основание (Ду15)		2,021	1 : 1
12Х18Н10Т		Лист 1	Листов 2
ГОСТ 5632-72			
Изм.	Лист	№ докум.	Подп.
Разраб	Горюнов	Логинский	
Проверил	Т.коптр.	Сурнина	
Утв.		Жестков	

3124.ТИ.НТ.015.1111.11

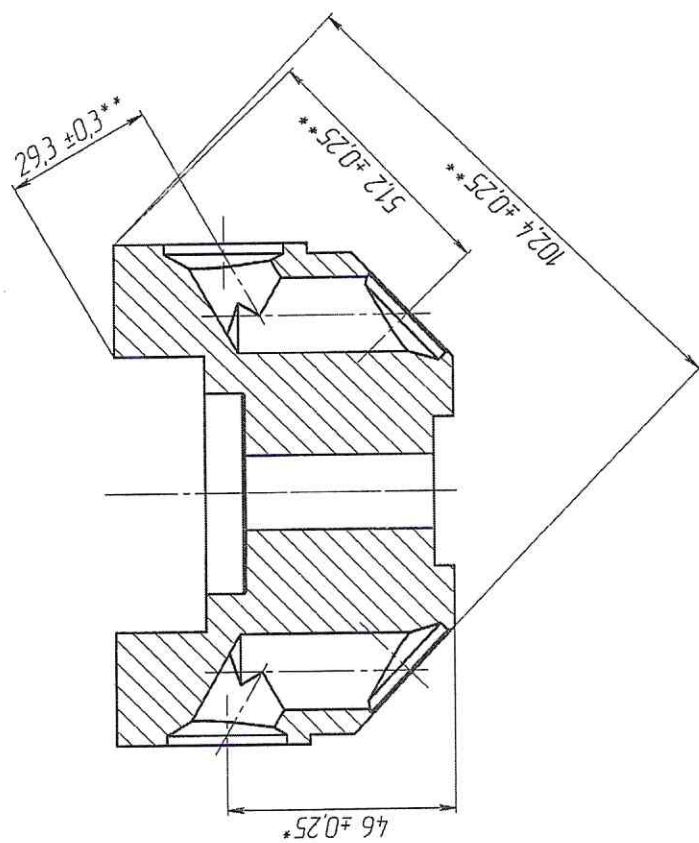
Изм. № подл.	Лист и дата	Взам. инв. №	Интв. инв. №	Интв. № дубл.	Лист и дата
Справ. №	Дата, примен				



Имя / Имя	№ докум	Подп	Листа

3124.ТН.НТ.015.1111.11

Лист
2



3124.ТИ.НТ.015.1111.11

Изм.	Лист	№ докум.	Подп.	Дата
3124.ТИ.НТ.015.1111.11				
Лист 2				

3124.ТИНТ.005.1111.11

Перв. примен.

Спроб. №

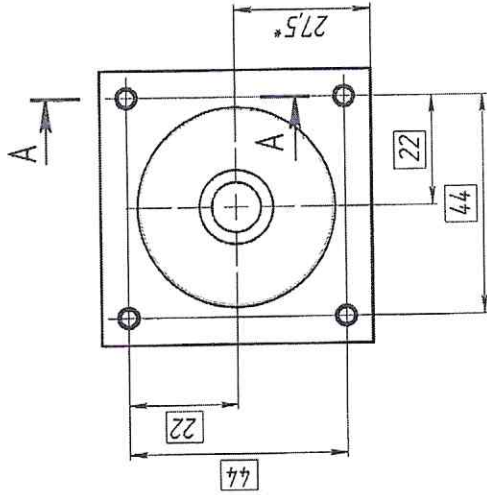
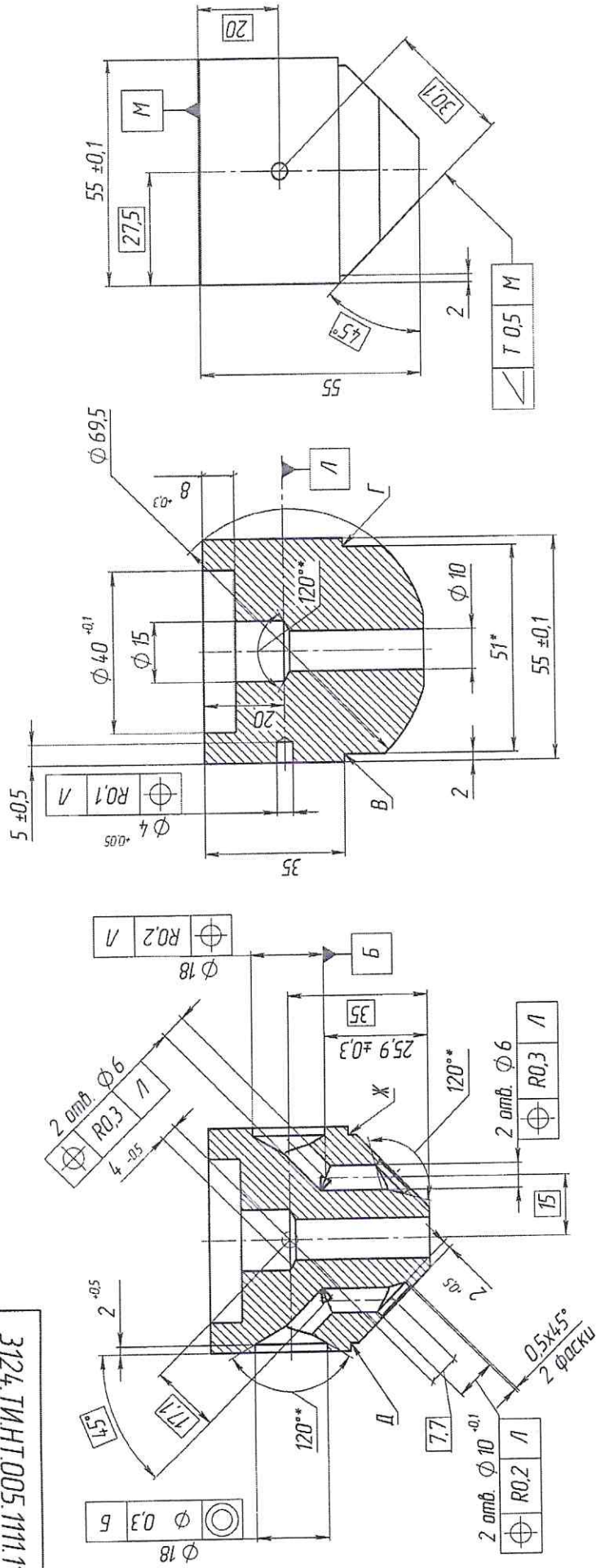
Подпись и дата

Инд. № д/ин.

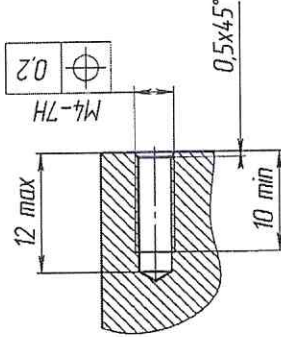
Инд. № инд. №

Подпись и дата

Инд. № подл.



A-A (2 : 1)



- 1 *Размеры для справок. Теоретический размер (без учета реальных округлений и фасок)
- 2 **Размер для справок. Теоретический размер (без учета реальных округлений и фасок)
- 3 Обеспечить полное вскрытие каналов Φ 6мм.
- 4 Допускается ступенька в местах перехода поверхностей В, Г, Д и Ж в пределах допуска на размер.
- 5 Общие допуски по ГОСТ 30893.1: Н12, н12, ±IT12/2

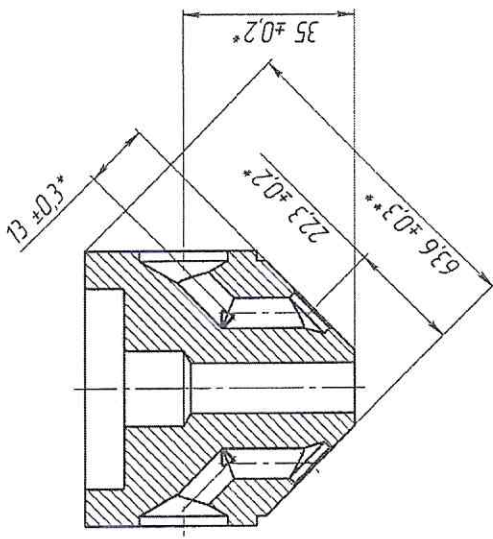
Чертеж действителен до 28.02.2019 г.
 Юрменев И.В. 11.01.2019 г.

3124.ТИНТ.005.1111.11		Лист	Масса	Масштаб
		Лист 1	0,944	1:1
		Лист 2		
		Лист 1		
		Лист 2		
Основание		12X18H10T ГОСТ 5632-2014		
Изм.	Лист	№ докум.	Подп.	Дата
Разраб.	Лобашев			
Проб.	Логинавский			
Т. контр.				
Нач. КБ				
Н. контр.				
Упр.	Жестков			

Копирован

Формат А3

3124.ТИ.НТ.005.1111.11



Инд. № подл.	Подпись и дата	Взам. инд. №	Инд. № дудл.	Подпись и дата	Склад №	Лист	Дата
Изд. № подл.	Подпись и дата	Взам. инд. №	Инд. № дудл.	Подпись и дата	Склад №	Лист	Дата
Изд. № подл.	Подпись и дата	Взам. инд. №	Инд. № дудл.	Подпись и дата	Склад №	Лист	Дата

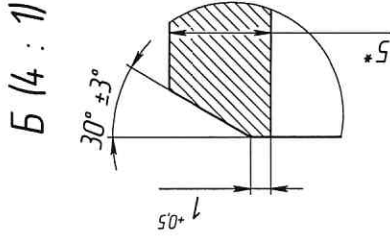
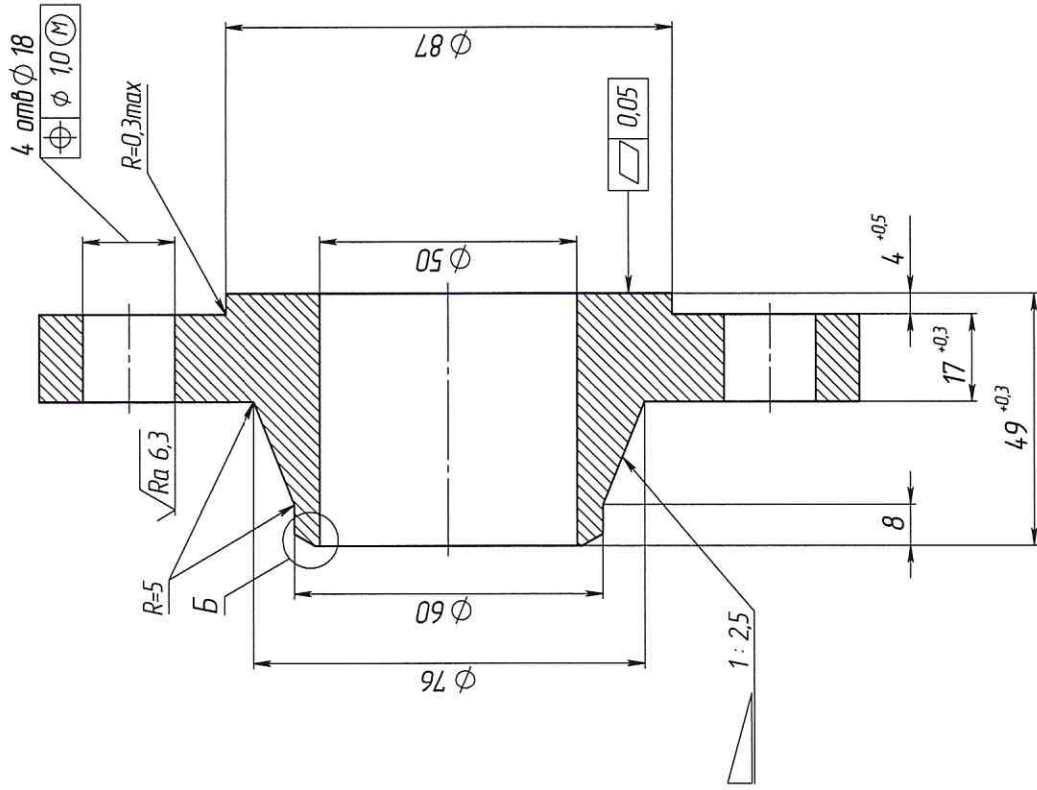
Лист 2

3124.ТИ.НТ.005.1111.11

Копирован Формат А4

3124.ТИНТ.050.0000.10

$\sqrt{Ra\ 3,2}$ (✓)



A (1 : 2)

B (4 : 1)

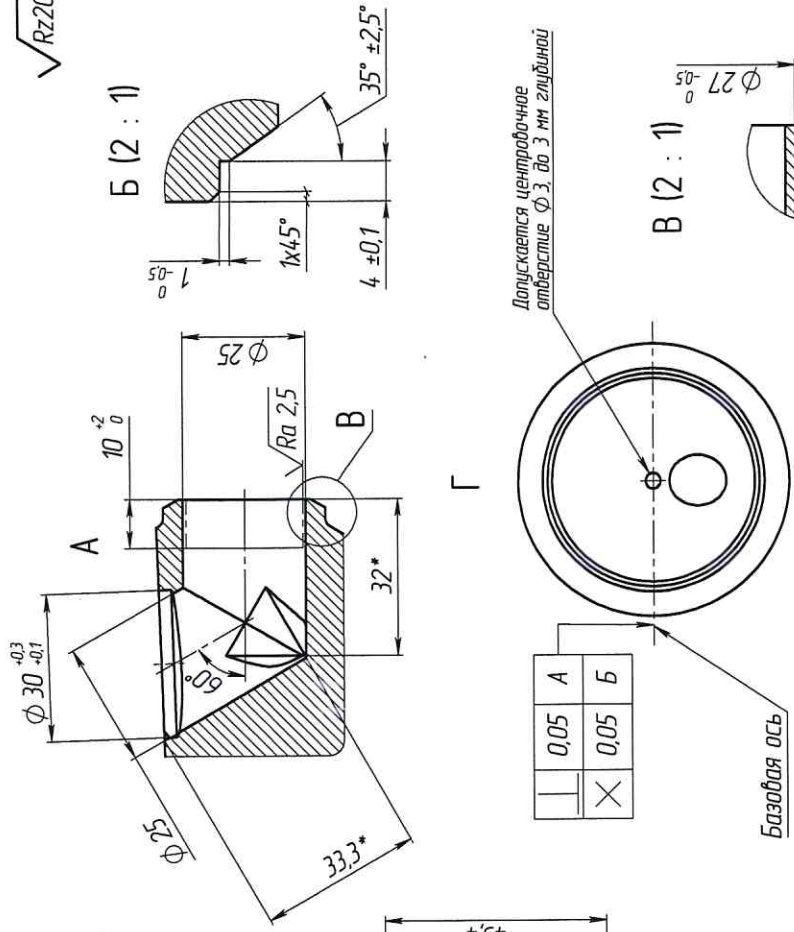
1. *Размеры для справок.
2. Задолжны и царапины глубиной более 0,5 мм не допускаются.
3. Раковины и газодые поры на поверхностях не допускаются.
4. Остальные технические требования по ГОСТ 12821-80.
5. Общие допуски по ГОСТ 30893.1: Н14, h14, ±IT14/2.

3124.ТИНТ.050.0000.10		Лист	Масса	Масштаб
Изм / Лист	№ докум.	Подп.	Дата	1 : 1
Разраб.	Горюбов Е.А.			Листов
Проверил	Яковлев А.Е.			Лист
Т.контр.				
Н.контр.	Сидорова В.Ф.			
Утв.	Жестков А.В.			
3124.ТИНТ.050.0000.10		Фланец 2-50-40		
		12X18H10T ГОСТ 5632-72		
		Копировал		
		Формат А3		

Инд. № подл. Подп. и дата. Взам. инд. №. Инд. № дубл. Подп. и дата. Спраб. №. Лист. пружен. 3124.ТИНТ.050.0000.00

3124.ТИНТ.025.1111.61

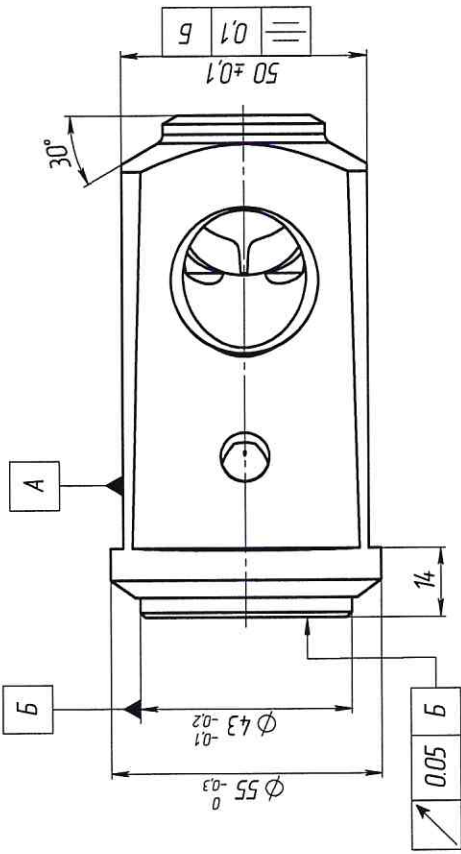
√Rz20



0.05	A	Б
0.05	×	×

Допускается центробежное отверстие $\Phi 3$, до 3 мм глубиной

Базовая ось



- * Размеры для справок.
- ** До полного вскрытия с каналом Φ .
- Обеспечить полное вскрытие канала $\Phi 25$.
- Острые кромки в канале Φ притупить радиусом $R=0,5$ min.
- Общие допуски по ГОСТ 30893.2 – fH

3124.ТИНТ.025.1111.61

Основание
(Фломак Ду25)

12Х18Н10Т ГОСТ 5632-2014

Копирвал

Формат А3

Инд. № подл.	Подпись и дата	Взам. инд. №	Инд. № подл.	Подпись и дата	Спроб. №	Испр. примен.
--------------	----------------	--------------	--------------	----------------	----------	---------------

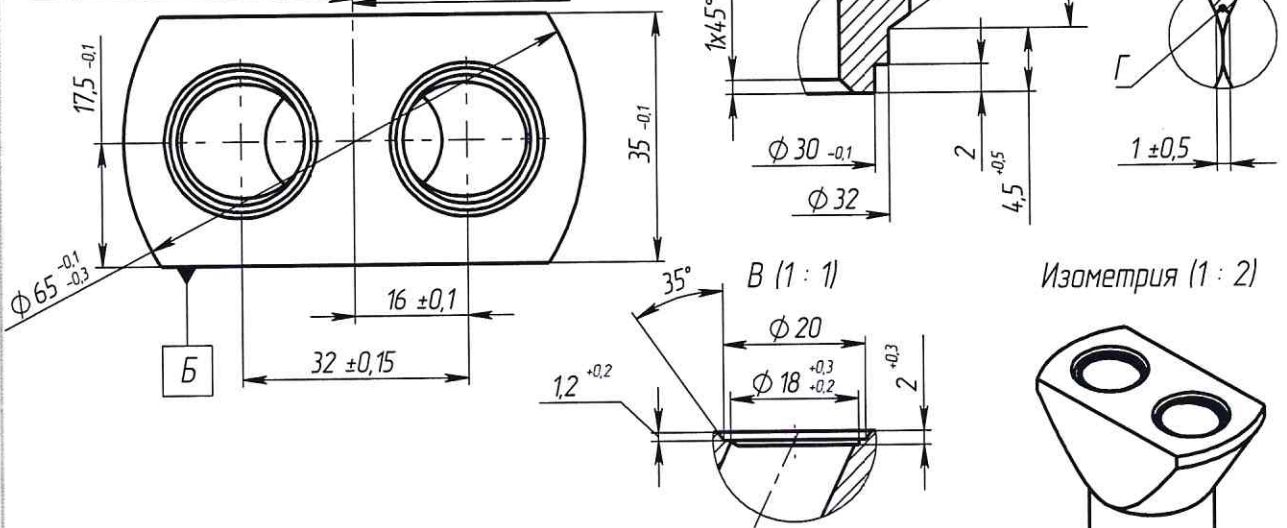
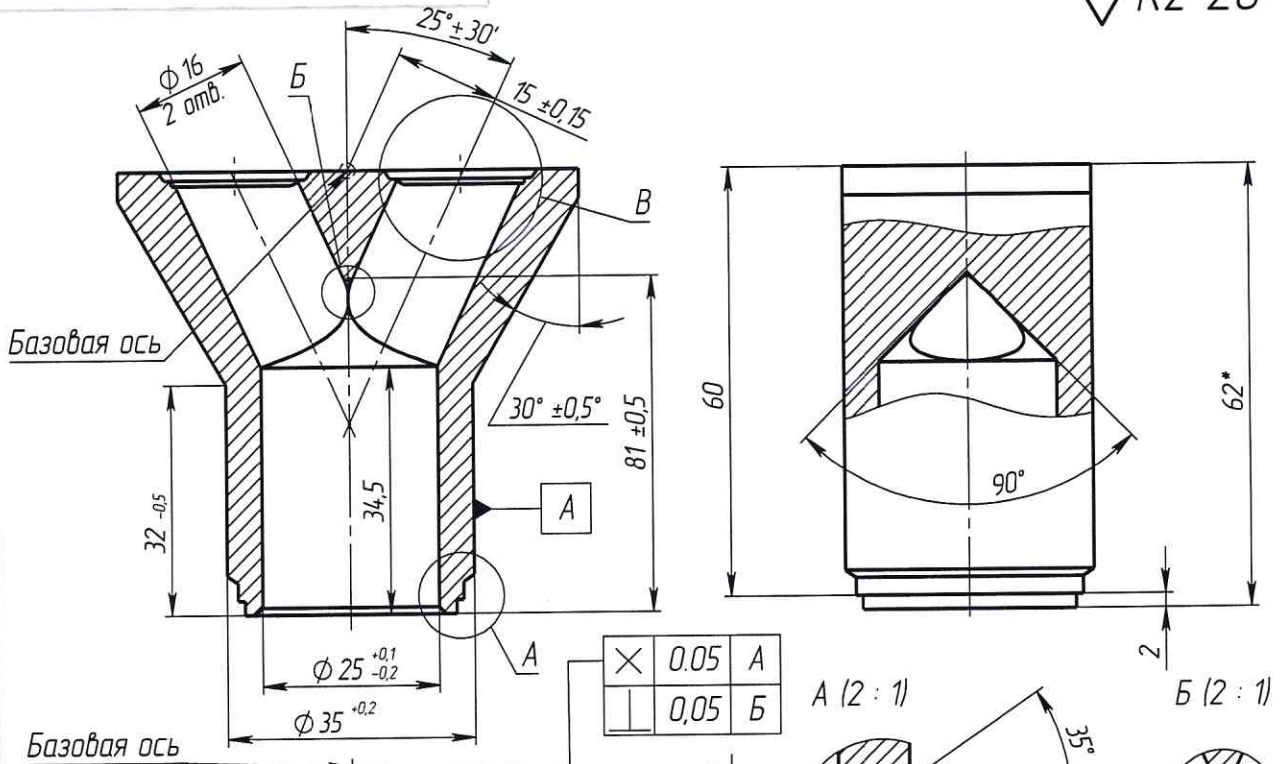
Имя/Лист	№ докум.	Подп.	Дата	Лист	Масса	Масштаб
Проб. Разраб.	Горюнов Е.А.			Лист 1		1:1
Т. контр.	Игнатовский В.А.			Листов 1		
Нач. КБ						
Исполн.	Сурнина Е.Ф.					
Утв.	Жестков А.В.					

3124.ТИ.НТ.025.1111.13

√ Rz 20

Перв. примен

Справ. №



1. *Размеры для справок.
2. **Размеры обеспечить технологией.
3. Кромка Г может иметь иную форму (вплоть до плоскости с заданной шириной) в зависимости от используемой технологии изготовления.
4. Острые кромки притупить.
5. Общие допуски по ГОСТ 30893.1 - H12, h12, ±IT12/2.

Подп. и дата

Взам. инв. № Инв. № дубл.

Подп. и дата

Инв. № подл.

3124.ТИ.НТ.025.1111.13

Изм/Лист	№ докум.	Подп.	Дата
Разраб.	Горюнов Е.А.		
Проверил	Логиновский В.А.		
Т.контр.			
Н.контр.	Сурнина Е.Ф.		
Утв.	Жестков А.В.		

Сплиттер

12X18H10T ГОСТ 5582-75

Лист	Масса	Масштаб
		1 : 1
Лист	Листов 1	

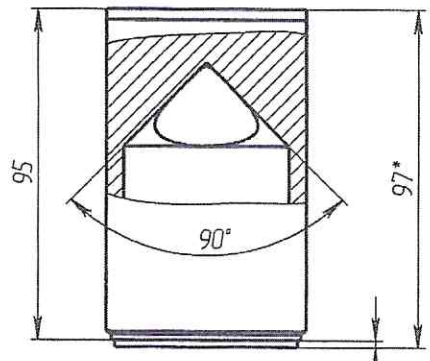
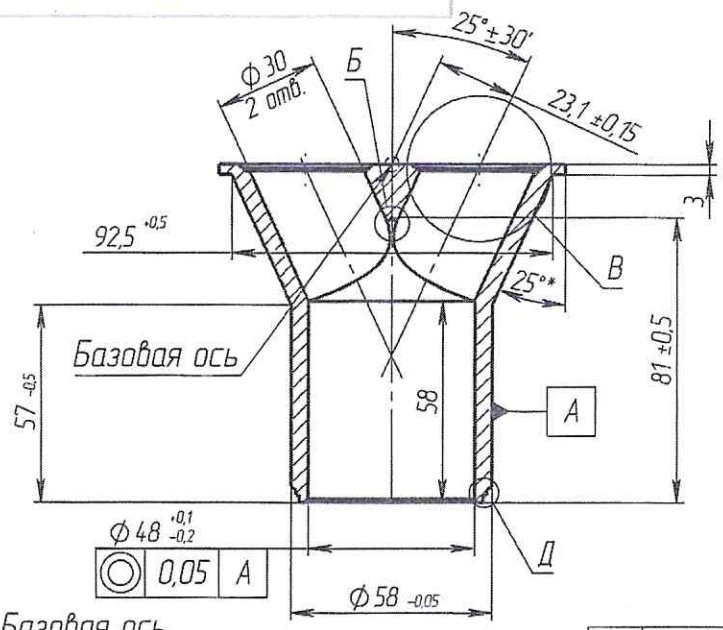
Александров

3124.ТИ.НТ.050.1111.13

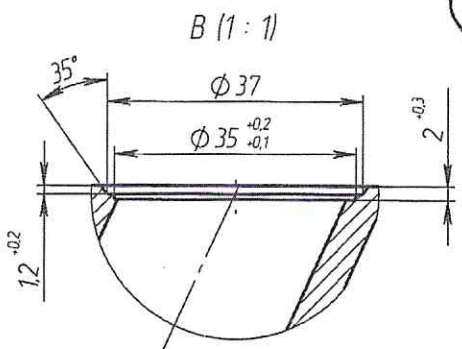
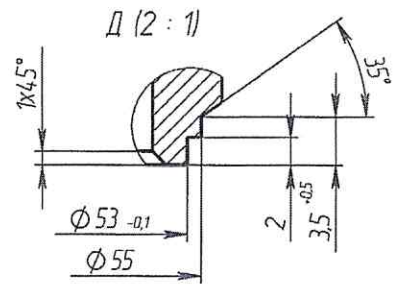
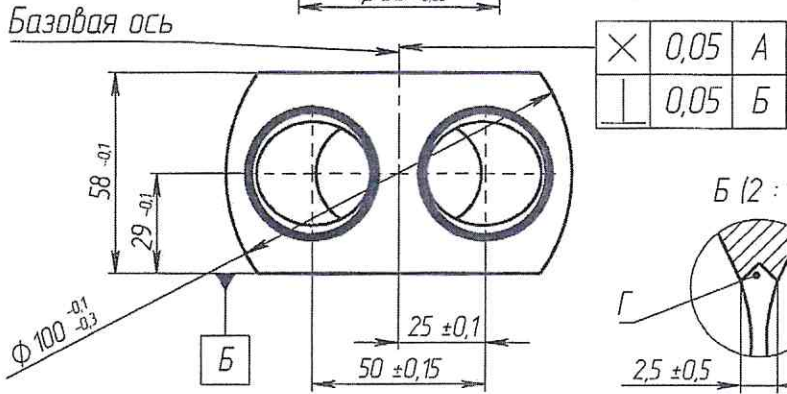
$\sqrt{Rz 20}$

Перв. примен
3124.ТИ.НТ.050.1111.10

Справ. №



Изометрия (1:2)



- *Размеры для справок.
- Кромка Г может иметь иную форму (вплоть до плоскости с заданной шириной) в зависимости от используемой технологии изготовления.
- Острые кромки притупить.
- Общие допуски по ГОСТ 30893.1: H12, h12, ±IT12/2.

Подп. и дата

Инв. № дубл.

Взам. инв. №

Подп. и дата

Инв. № подл.

3124.ТИ.НТ.050.1111.13

Изм.	Лист	№ докум.	Подп.	Дата
Разраб.	Горанов Е.А.			
Проверил	Логиновский В.А.			
Т.контр.				
Н.контр.	Сурнина Е.Ф.			
Утв.	Жестков А.В.			

Сплиттер

Лист	Масса	Масштаб
		1:2
Лист	Листов 1	

12X18H10T ГОСТ 5582-75

Копировал

Формат А4