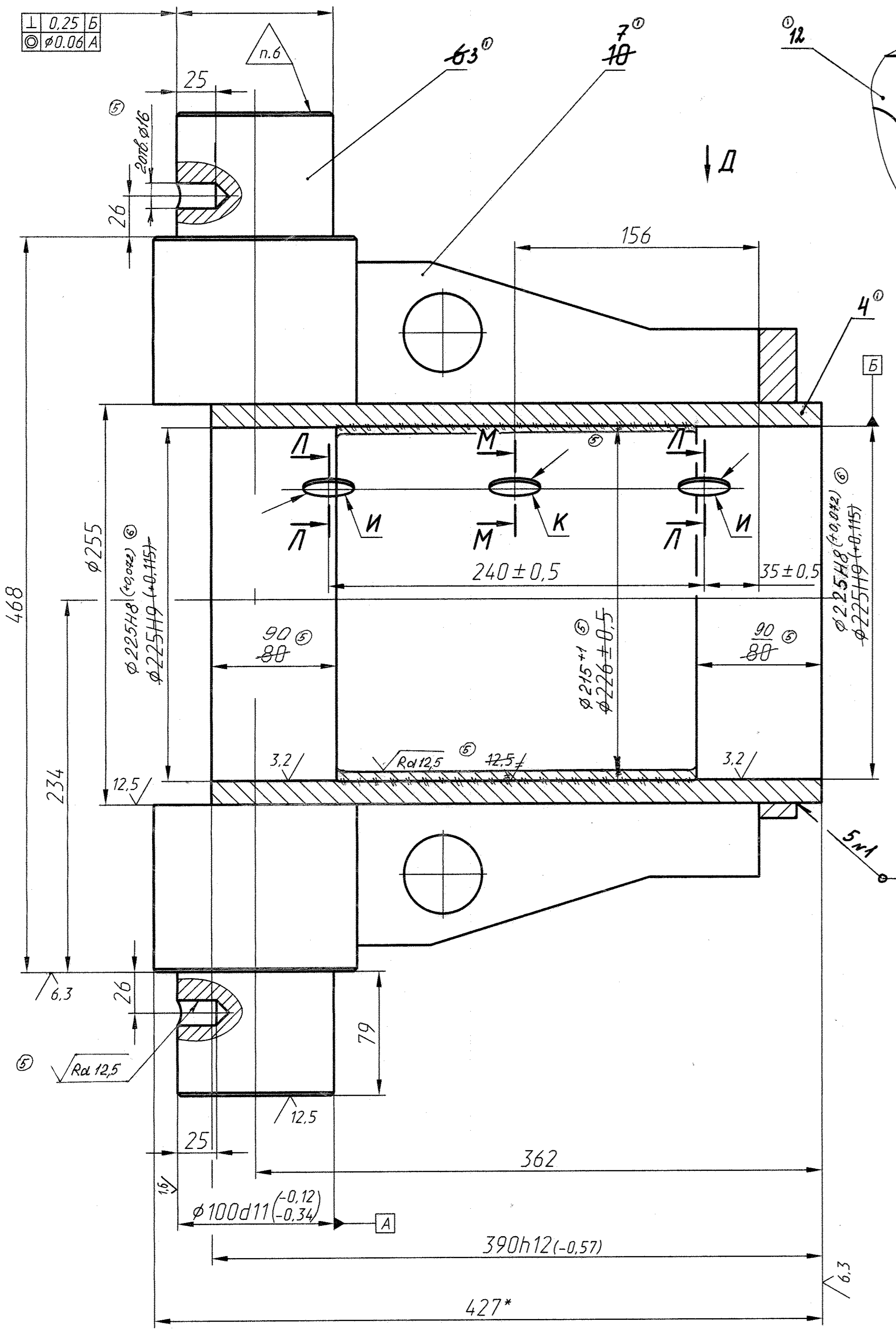


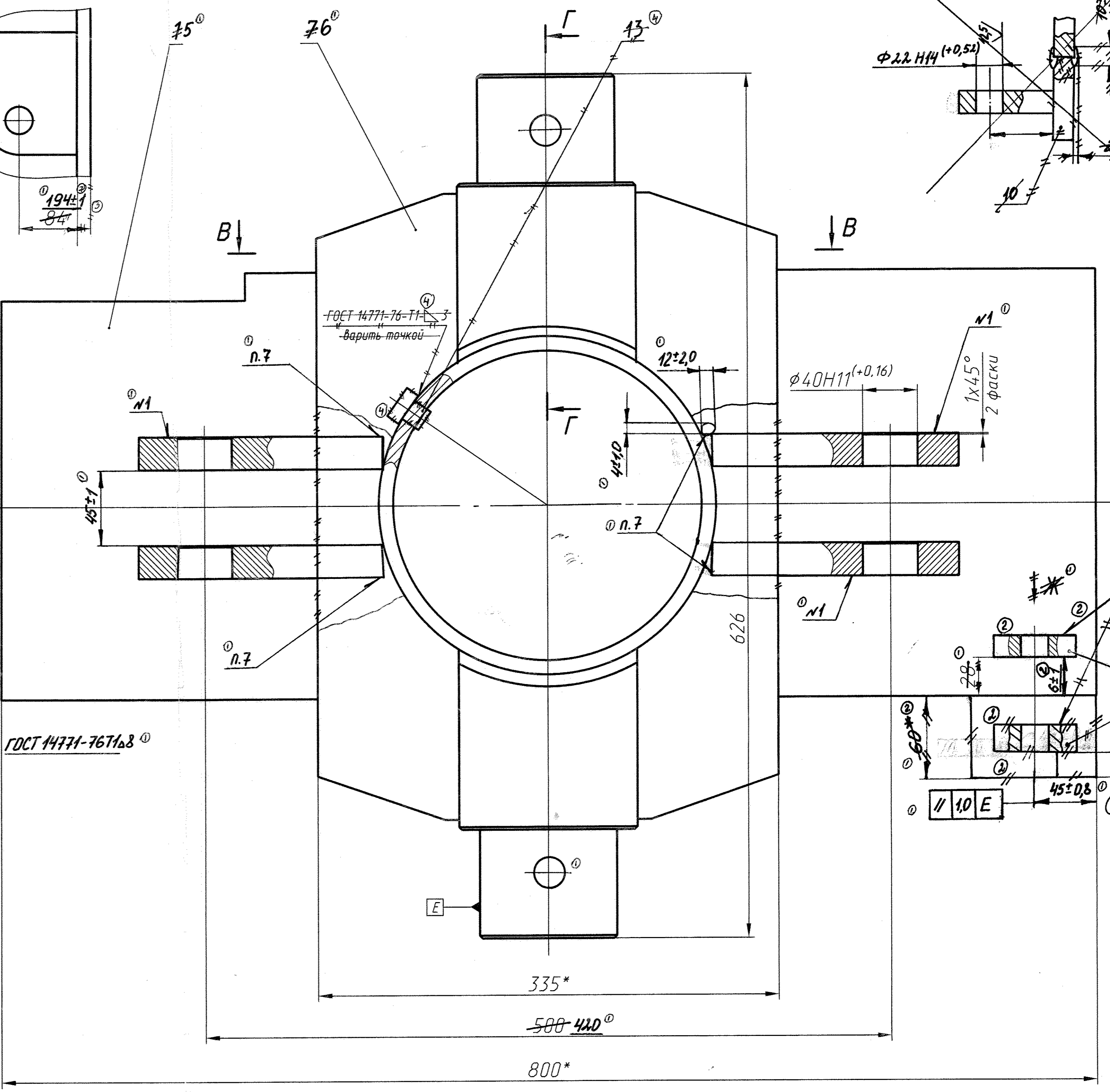
С подлинника верно: 25.01.2002

Справ. N

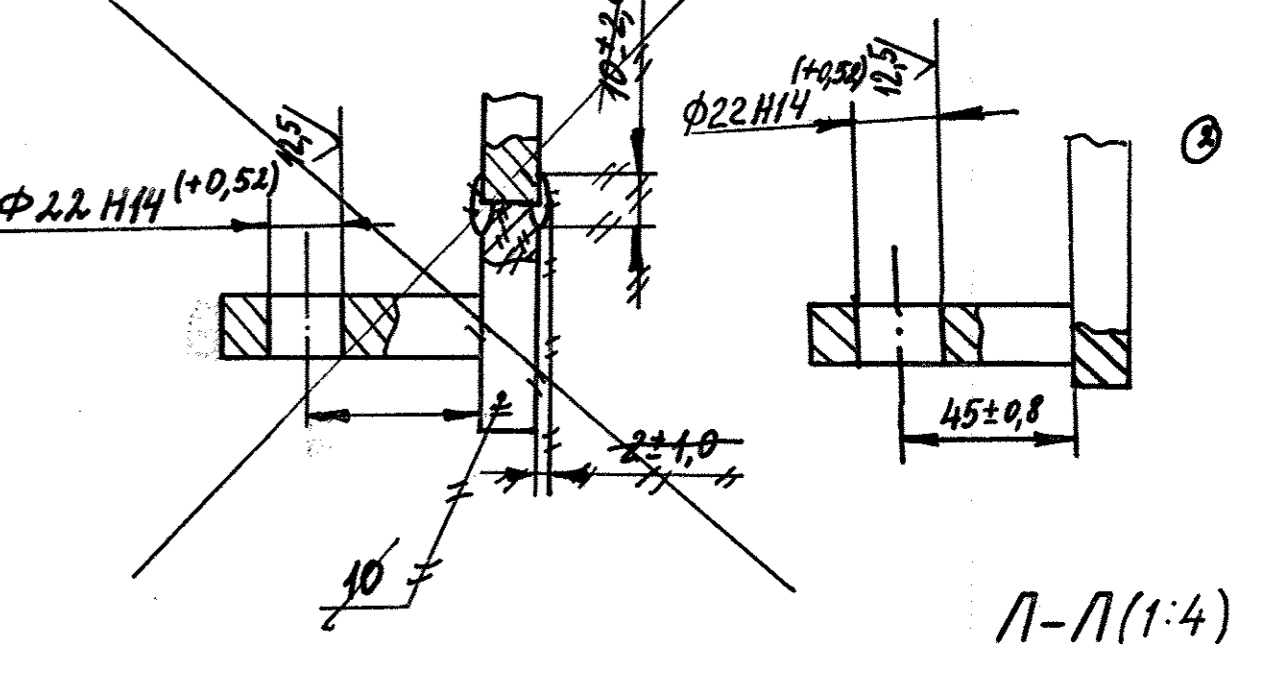
Лист и дата
Лист № 1
Всего листов № 1
Лист № 1
Лист № 1



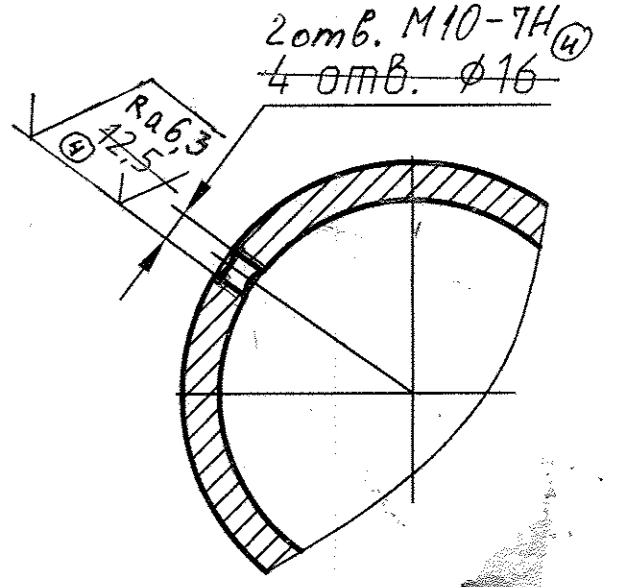
Д (1:4)



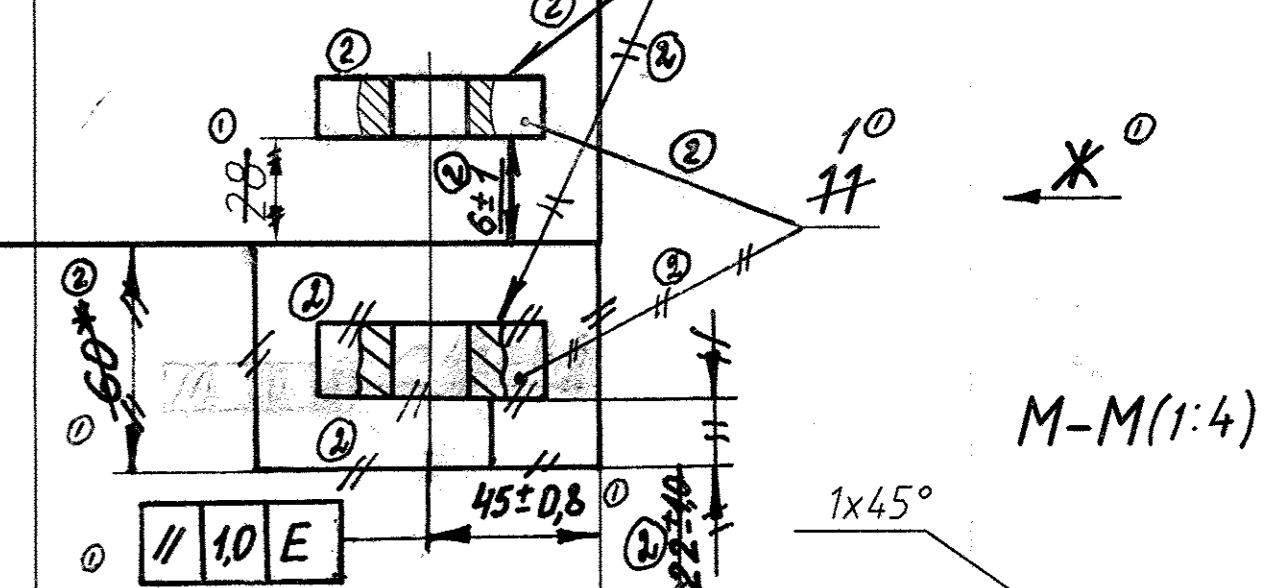
Ж (1:4)



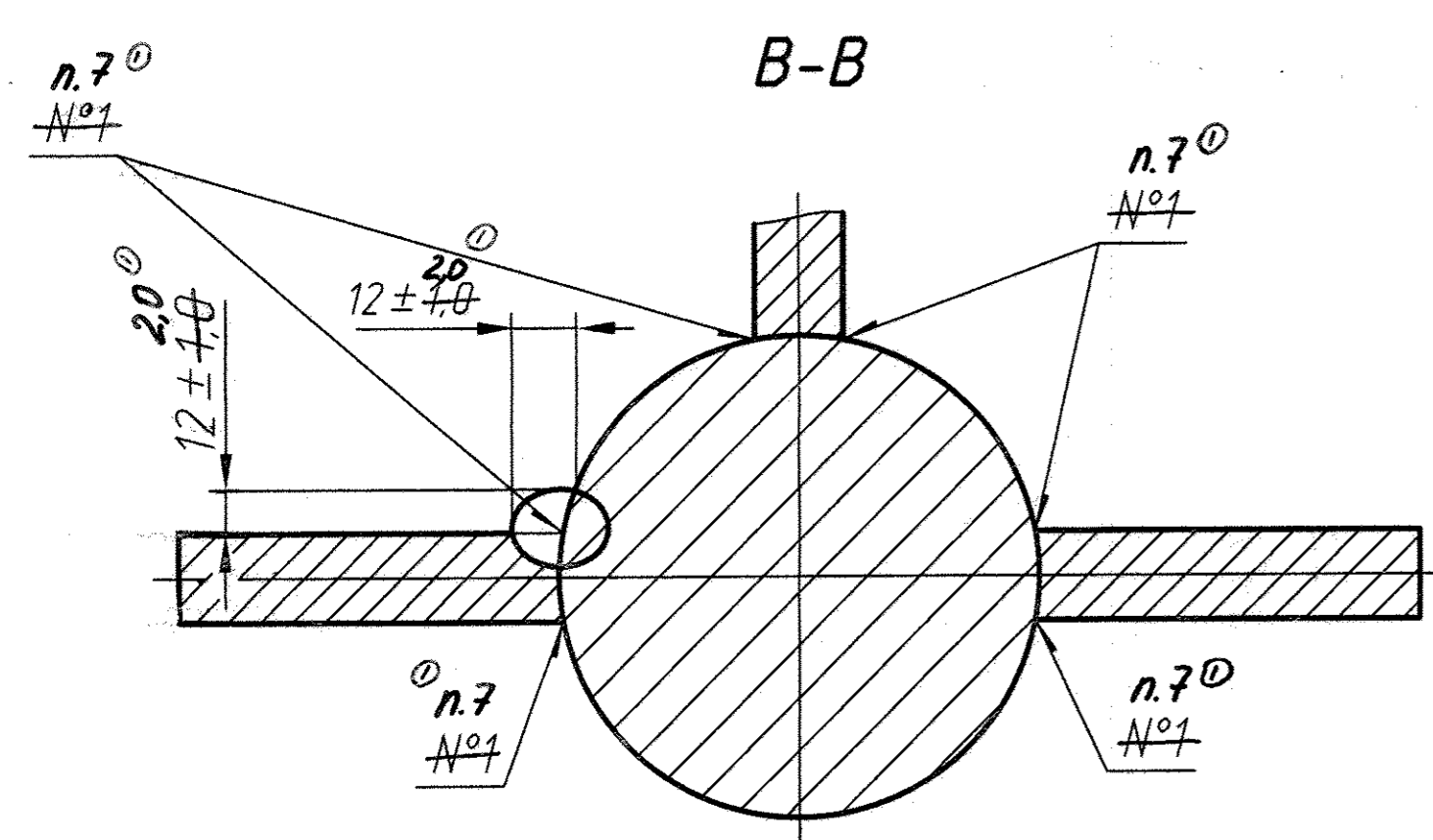
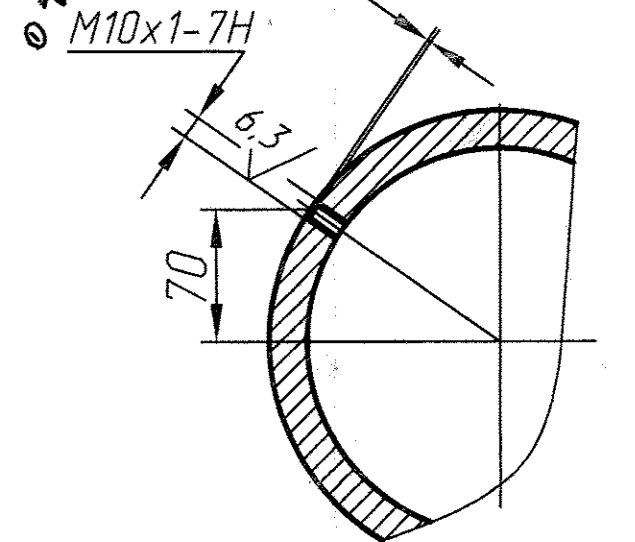
Л-Л (1:4)



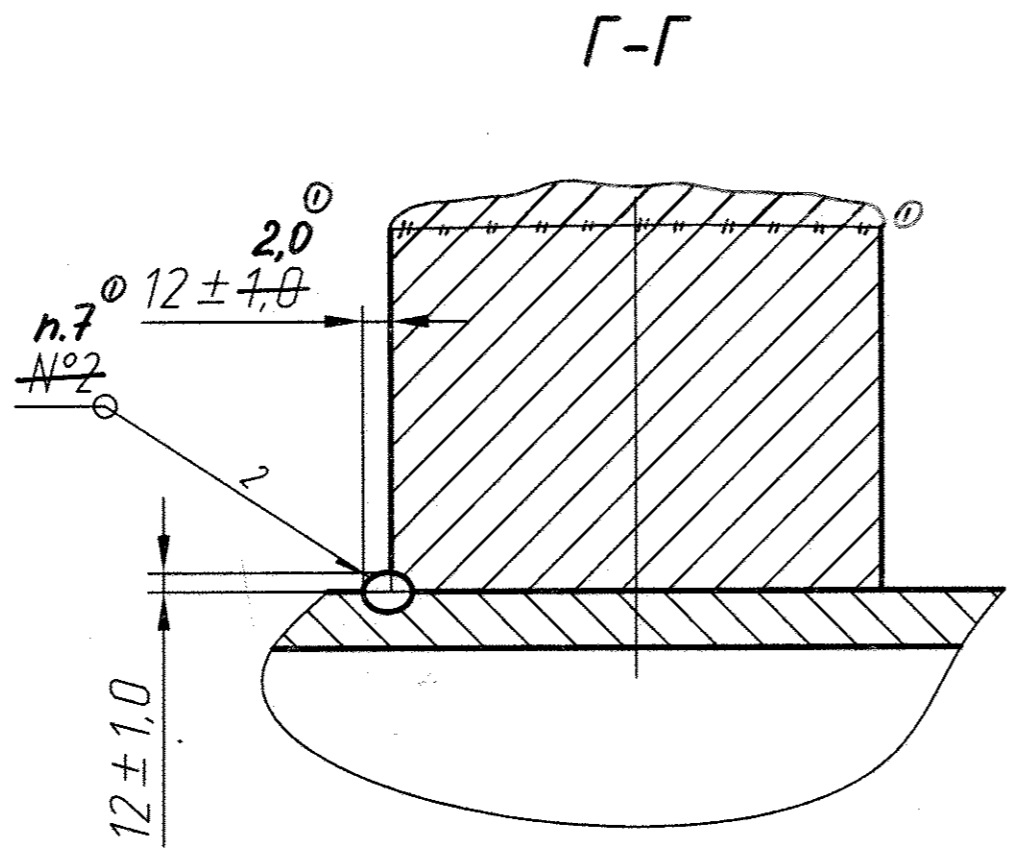
ГОСТ 14771-76-Т3-Д6



М-М (1:4)

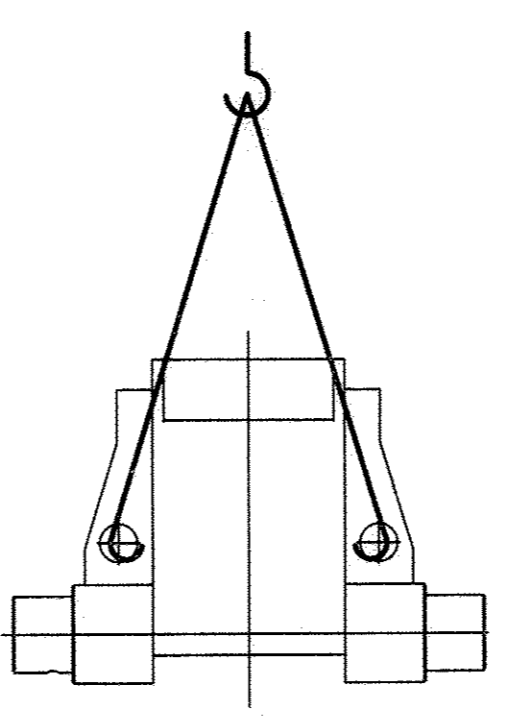


В-В

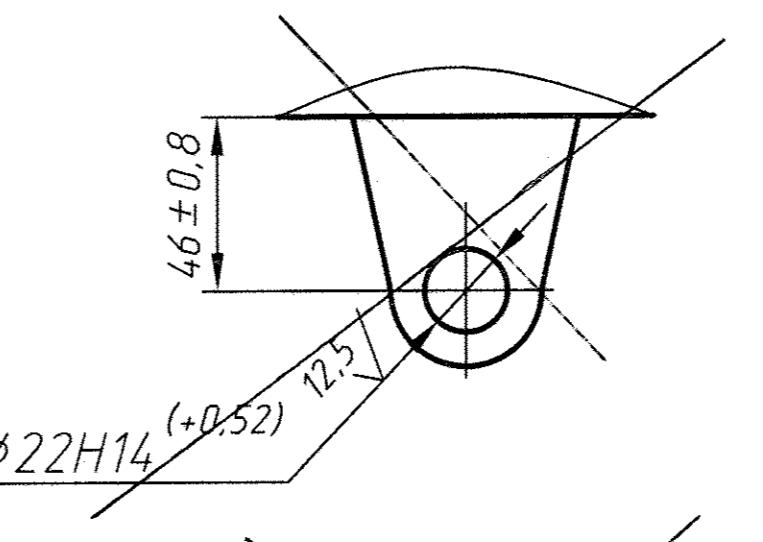


Г-Г

Схема строповки



Ж (1:4)



№ шва	Тип сварки
1	Сварка ручная дуговая
2	Сварка ручная дуговая

- * Размеры для справок.
- H14; h14; ± IT14/2.
- Технические требования к сварным соединениям по 25090.00106.
- Отверстия И,К выполнить после расточки диаметров φ 225H9 и φ 226.
- Лакокрасочные материалы и цвет покрытия согласно чертежа ДУ-84.000.000 ОК.
- Клеймить.
7. Сварка в среде углекислого газа.

ДУ-52.01.02.030А				Лист	Масса	Масштаб
Корпус				А	156	1:2
Лист				Листов		
3АО 'РАСКАТ'						
ОГК						
Формат А1						