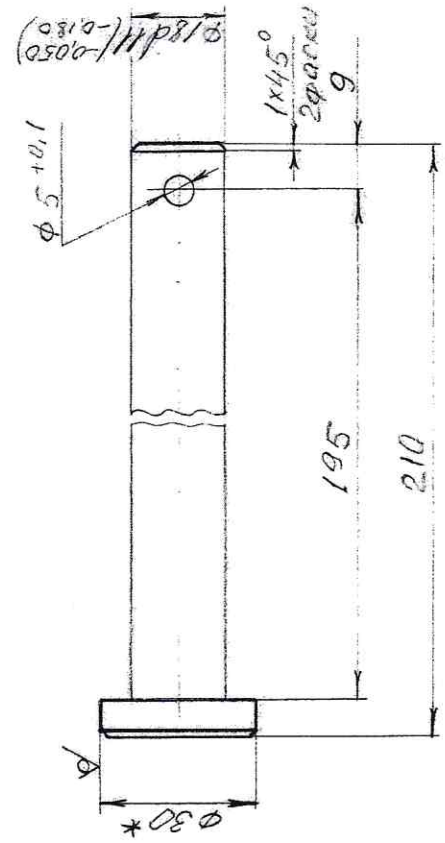


0.02 (M)



1. * Размеры для справок
 2. $\pm \frac{IT14}{2}$

Изм. №	Дата	Подп.	Дата
Разраб.	16.11.88	16.11.88	16.11.88
Проект.	5.07.07.00.00.003	5.07.07.00.00.003	5.07.07.00.00.003
Т. контр.			
Н. контр.	Савельев	16.11.88	
Утв.	Савельев	16.11.88	

Изм. №	Дата	Подп.	Дата
Разраб.	16.11.88	16.11.88	16.11.88
Проект.	5.07.07.00.00.003	5.07.07.00.00.003	5.07.07.00.00.003
Т. контр.			
Н. контр.	Савельев	16.11.88	
Утв.	Савельев	16.11.88	

Изм. № подл. 188
 Подр. и дата 16/11/88

Взам. инв. № инв. № дубл. № инв. № дубл. № инв. № дубл.

1.5.07.07.00.00.003

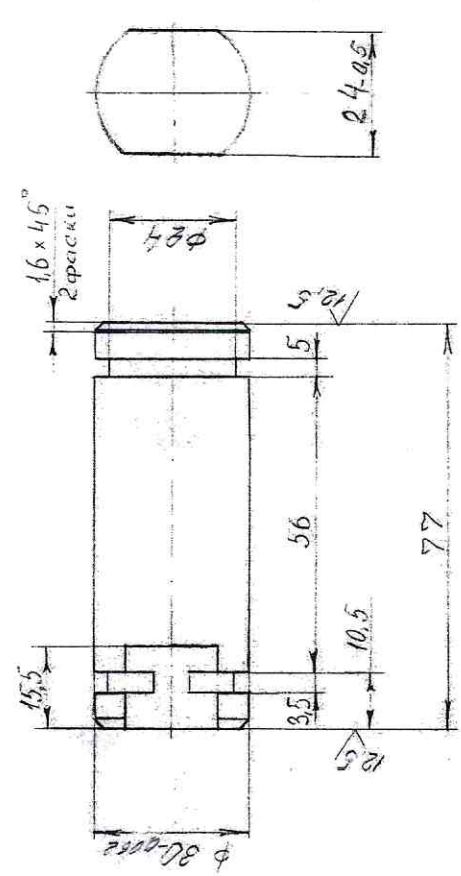
Объ

Лит. Масса Масштаб
 1,2 1:1

Лист Листов 1

Крив. В. 30 ГОСТ 2590-88
 Диаметр ГОСТ 535-88

0.02 (M)



Неуказанные предельные отклонения
 размеров: $\pm IT14$

Изм. №	Дата	Подп.	Дата
Разраб.	16.11.88	16.11.88	16.11.88
Проект.	5.07.07.00.00.003	5.07.07.00.00.003	5.07.07.00.00.003
Т. контр.			
Н. контр.	Савельев	16.11.88	
Утв.	Савельев	16.11.88	

Изм. №	Дата	Подп.	Дата
Разраб.	16.11.88	16.11.88	16.11.88
Проект.	5.07.07.00.00.003	5.07.07.00.00.003	5.07.07.00.00.003
Т. контр.			
Н. контр.	Савельев	16.11.88	
Утв.	Савельев	16.11.88	

Изм. № подл. 185
 Подр. и дата 16/11/88

Взам. инв. № инв. № дубл. № инв. № дубл. № инв. № дубл.

1.5.07.07.00.00.003

Палец

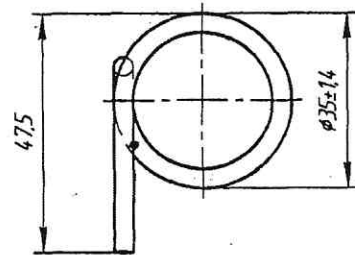
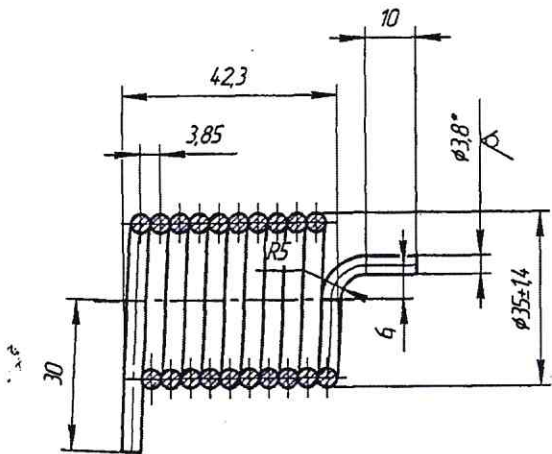
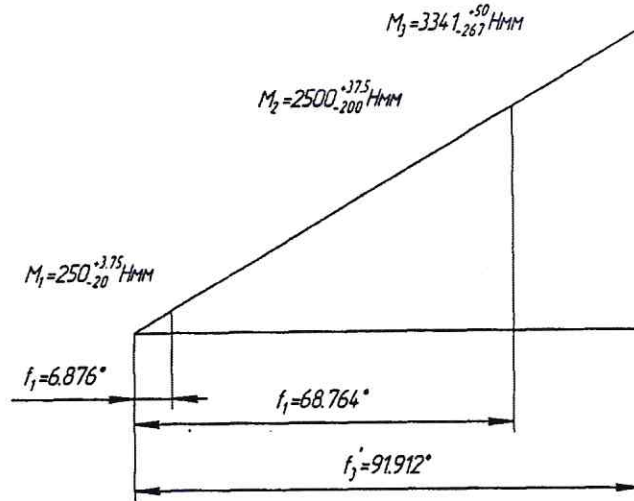
Лит. Масса Масштаб
 0,4 1:1

Лист Листов 1

Сталь 45-Г-8 ГОСТ 1050-74

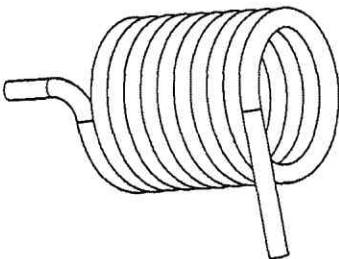
√ Ra 12,5 (√)

СС 40.168.00.001



СС 40.168.00.001 изображено
СС 40.168.00.001-01 направление наводки - левое

1. Модуль упругости $E = 206000$ МПа
2. HRC 42.50.
3. Напряжение нормальное при изгибе (максимальное)
Бизг = 684 МПа
4. Число рабочих витков $n = 10,3$
5. Направление наводки - правое
6. Жесткость пружины $Z = 31$ Н/мм
7. Длина развернутой пружины без зацепов $L = 1028$ мм.
8. Класс пружины 2
9. Разряд пружины 3.
11. *Размеры для справок.



				СС 40.168.00.001			
Изм./Лист	№ док.им.	Подп.	Дата	Пружина кручения	Лист	Масса	Масштаб
Разработ.	Лоскутов	Лоскутов	08/2012		0	0,09	1:1
Проект.	Лоскутов	Лоскутов			Лист	Листов	1
Т.контр.							
Н.контр.				Проволока 60С2А-Н-2-3,80			
Утв.	Лоскутов	Лоскутов		ГОСТ 14963-78			

Копировал

Формат А3

Лист 10

Лист 10

Лист 10

Лист 10

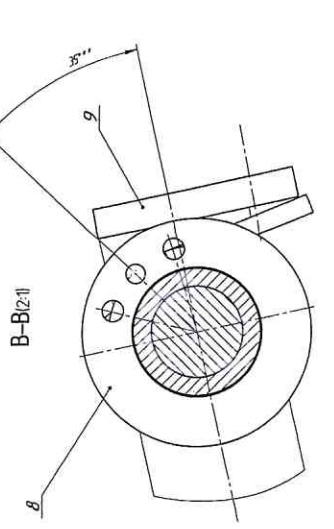
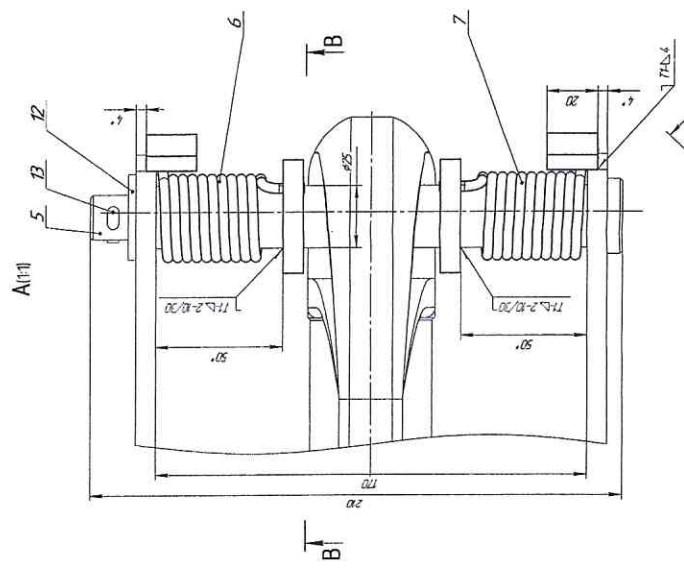
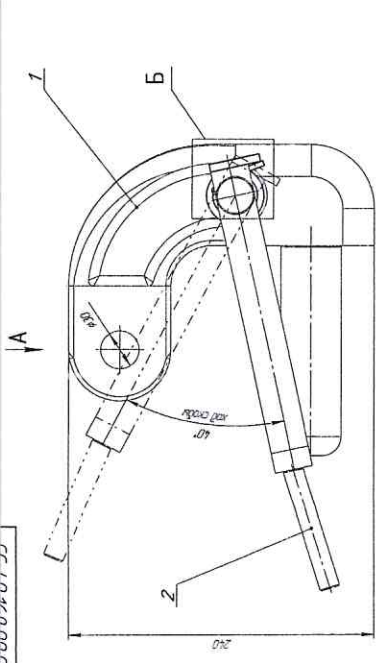
Лист 10

Лист 10

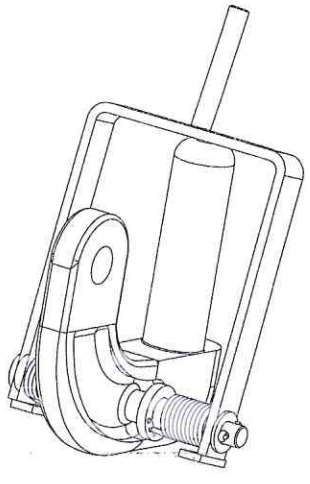
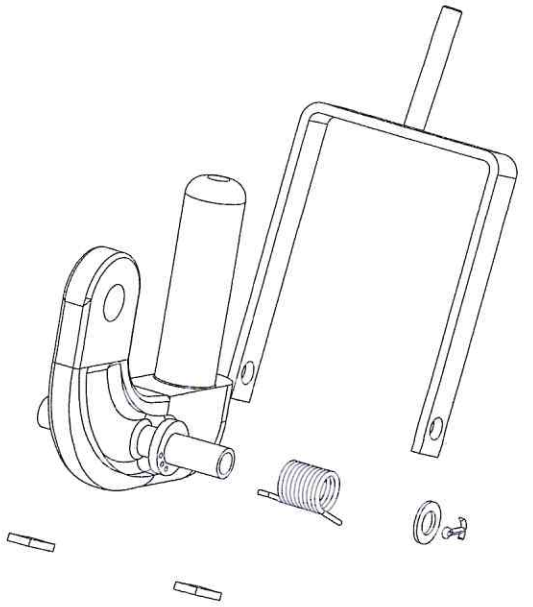
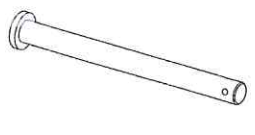
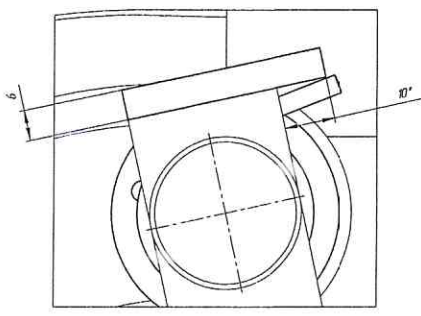
Лист 10

Лист 10

000000040123



Б2-1



- Примечание
1. Подбирать локотки лат. 9, соед. стальной штифт
 2. Изготовить шайбу упора и пружину
 3. Проверить работу устройства, пружинный муфтали локотки не пружине
 4. Проверить шайбу, пружинный штифт
 5. Проверить работу упора, пружинный штифт, муфтали локотки, пружинный муфтали локотки
- Технические требования
1. Изготовитель гарантирует работоспособность (детали) в/н п. 25.
 2. Размеры изготовленные в соответствии с чертежом (или образцом)
 3. ** Показатели надежности локотки лат. 9 определять при помощи образцов разрывных муфтали локотки 250-300 Н*м
 4. ±0,2
 5. Срок службы лат. ГОСТ 5654-80
 6. Изготовитель гарантирует работу, изделие.

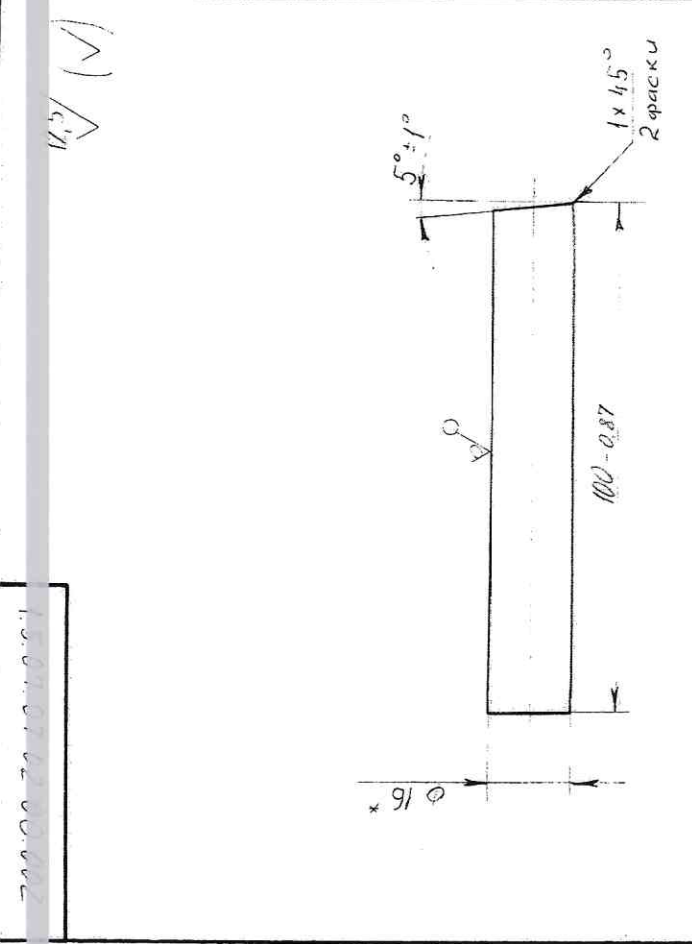
Контр.	Лист	Обозначение	Наименование	Кол-во	Примечание
			Сборочные единицы		
И	1	1507070100000	Крышка	1	Эпоксид
И	2	1507070200000	Стойка	1	Эпоксид
			Детали		
И	5	1507070000003	Ось	1	Эпоксид
В	6	СС 40.168.00001	Пружина крепления	1	
			Пружина крепления	1	
			Пружина крепления	1	
И	8	СС 40.168.00002	Шайба упора	2	
И	9	СС 40.168.00003	Пружина	2	ГОСТ 42
			И-Н-4-5 ГОСТ 1993-74		
			Лист ГОСТ 1637-81		
			120x40x12		
			Стандартные изделия		
И	12		Шайба А. 301081 ГОСТ 10371-78	1	
И	13		Шайба А. 281081 ГОСТ 397-79	1	
			СС 40.168.00000		
И	14		Установка пружины на	1	Материал
И	15		Стойку локотки	1	10.05
И	16		Стойку локотки	1	10.05
И	17		Стойку локотки	1	10.05
И	18		Стойку локотки	1	10.05
И	19		Стойку локотки	1	10.05
И	20		Стойку локотки	1	10.05
И	21		Стойку локотки	1	10.05
И	22		Стойку локотки	1	10.05
И	23		Стойку локотки	1	10.05
И	24		Стойку локотки	1	10.05
И	25		Стойку локотки	1	10.05
И	26		Стойку локотки	1	10.05
И	27		Стойку локотки	1	10.05
И	28		Стойку локотки	1	10.05
И	29		Стойку локотки	1	10.05
И	30		Стойку локотки	1	10.05
И	31		Стойку локотки	1	10.05
И	32		Стойку локотки	1	10.05
И	33		Стойку локотки	1	10.05
И	34		Стойку локотки	1	10.05
И	35		Стойку локотки	1	10.05
И	36		Стойку локотки	1	10.05
И	37		Стойку локотки	1	10.05
И	38		Стойку локотки	1	10.05
И	39		Стойку локотки	1	10.05
И	40		Стойку локотки	1	10.05
И	41		Стойку локотки	1	10.05
И	42		Стойку локотки	1	10.05
И	43		Стойку локотки	1	10.05
И	44		Стойку локотки	1	10.05
И	45		Стойку локотки	1	10.05
И	46		Стойку локотки	1	10.05
И	47		Стойку локотки	1	10.05
И	48		Стойку локотки	1	10.05
И	49		Стойку локотки	1	10.05
И	50		Стойку локотки	1	10.05
И	51		Стойку локотки	1	10.05
И	52		Стойку локотки	1	10.05
И	53		Стойку локотки	1	10.05
И	54		Стойку локотки	1	10.05
И	55		Стойку локотки	1	10.05
И	56		Стойку локотки	1	10.05
И	57		Стойку локотки	1	10.05
И	58		Стойку локотки	1	10.05
И	59		Стойку локотки	1	10.05
И	60		Стойку локотки	1	10.05
И	61		Стойку локотки	1	10.05
И	62		Стойку локотки	1	10.05
И	63		Стойку локотки	1	10.05
И	64		Стойку локотки	1	10.05
И	65		Стойку локотки	1	10.05
И	66		Стойку локотки	1	10.05
И	67		Стойку локотки	1	10.05
И	68		Стойку локотки	1	10.05
И	69		Стойку локотки	1	10.05
И	70		Стойку локотки	1	10.05
И	71		Стойку локотки	1	10.05
И	72		Стойку локотки	1	10.05
И	73		Стойку локотки	1	10.05
И	74		Стойку локотки	1	10.05
И	75		Стойку локотки	1	10.05
И	76		Стойку локотки	1	10.05
И	77		Стойку локотки	1	10.05
И	78		Стойку локотки	1	10.05
И	79		Стойку локотки	1	10.05
И	80		Стойку локотки	1	10.05
И	81		Стойку локотки	1	10.05
И	82		Стойку локотки	1	10.05
И	83		Стойку локотки	1	10.05
И	84		Стойку локотки	1	10.05
И	85		Стойку локотки	1	10.05
И	86		Стойку локотки	1	10.05
И	87		Стойку локотки	1	10.05
И	88		Стойку локотки	1	10.05
И	89		Стойку локотки	1	10.05
И	90		Стойку локотки	1	10.05
И	91		Стойку локотки	1	10.05
И	92		Стойку локотки	1	10.05
И	93		Стойку локотки	1	10.05
И	94		Стойку локотки	1	10.05
И	95		Стойку локотки	1	10.05
И	96		Стойку локотки	1	10.05
И	97		Стойку локотки	1	10.05
И	98		Стойку локотки	1	10.05
И	99		Стойку локотки	1	10.05
И	100		Стойку локотки	1	10.05

№	Изм.	Дата	Содержание	Кол-во	Примечание
15			Шайба 30.01.05 ГОСТ11371-78	1	
19			Шплицы 5x25 ГОСТ 397-79	1	
20			Шплицы 6.3x60 ГОСТ397-79	1	
			Прочие		
22			Цель 1-28x73 ТУ 12-0173856-009-88 L=365	1	12.3 кг Бэвеньев

1.5.07.07.00.00.000

Копировал Формат А4

Изд. № подл. Подп. и дата
Изд. № док. № Инв. № док. № Инв. № док. № Инв. № док. № Инв. № док. №



* Размер для справок

15.07.07.02.00.002

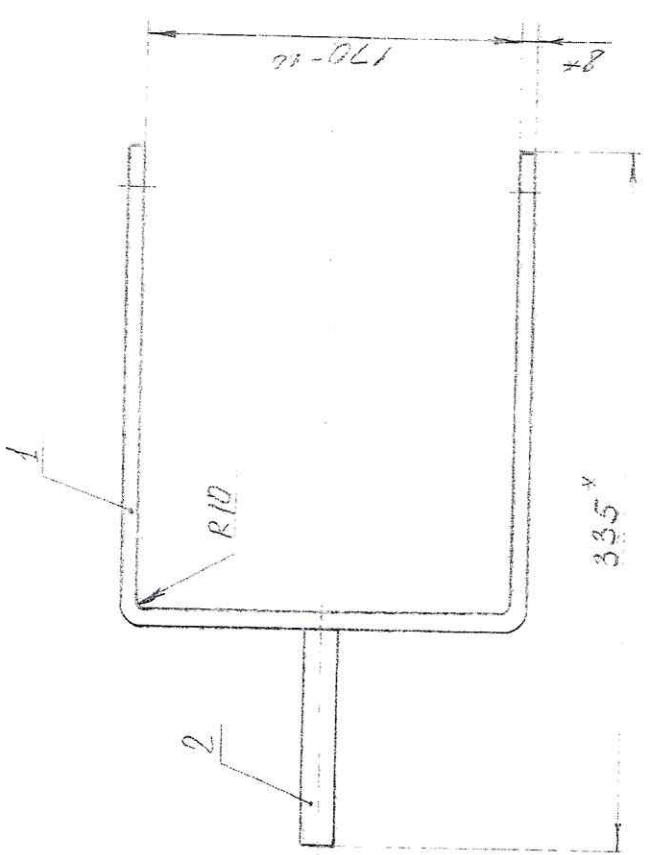
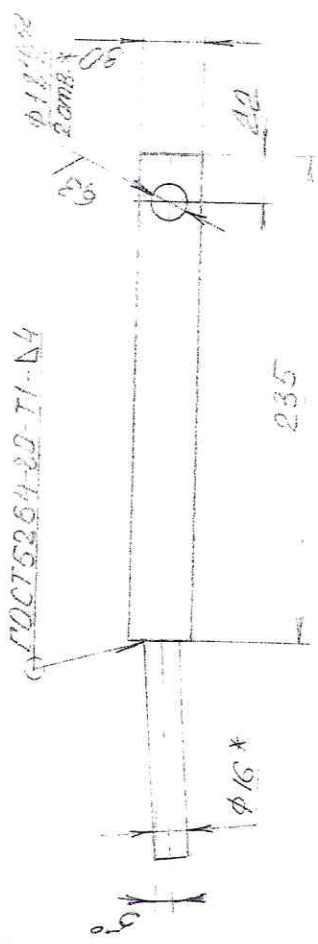
Ручка

Круж. б. 16 ГОСТ 2590-88
См. 3 ГОСТ 535-88

Изм.	Лист	№ док.	Подп.	Дата	Лит.	Масса	Масштаб
Разраб.		Прищевицкий	И.Т.	09.90		0,16	1:1
Проект.		Вахарев	В.А.	09.90			
Т. контр.							
И. контр.		Савельев	В.А.	09.90			
Уте.		Савельев	В.А.	09.90			

Копировал Формат А4

97 000 00 00 00 00 00 00



* Размеры для справок
 2. + III/8

Изм	Лист	№ докум.	Подп.	Дата
Разраб.		Иванова	И.И.	15.07.02
Пров.		Баталов	В.В.	
Т. контр.				
Н. контр.		Савинев	Н.И.	15.07.02
Утв.				

Лист	Масса	Масштаб
	14	1:2,5

Лист	Листов
	1

15.07.07.02.00.000.СБ

Скоба

Сборочный чертёж

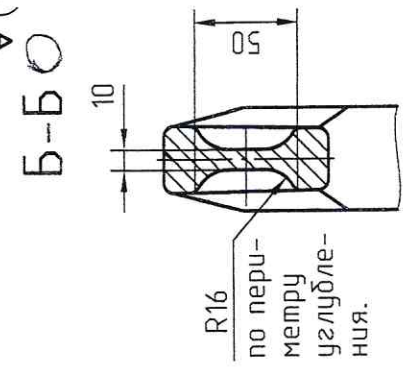
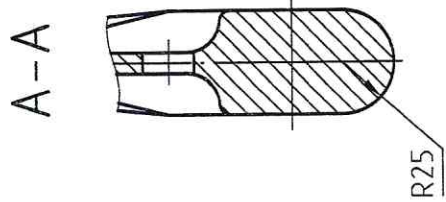
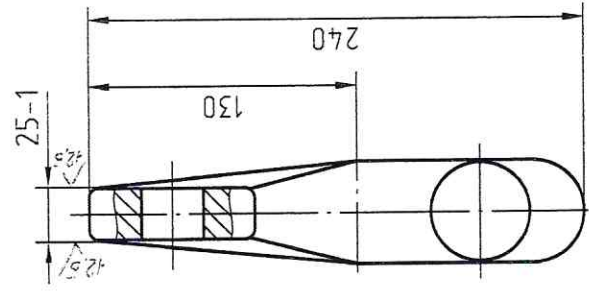
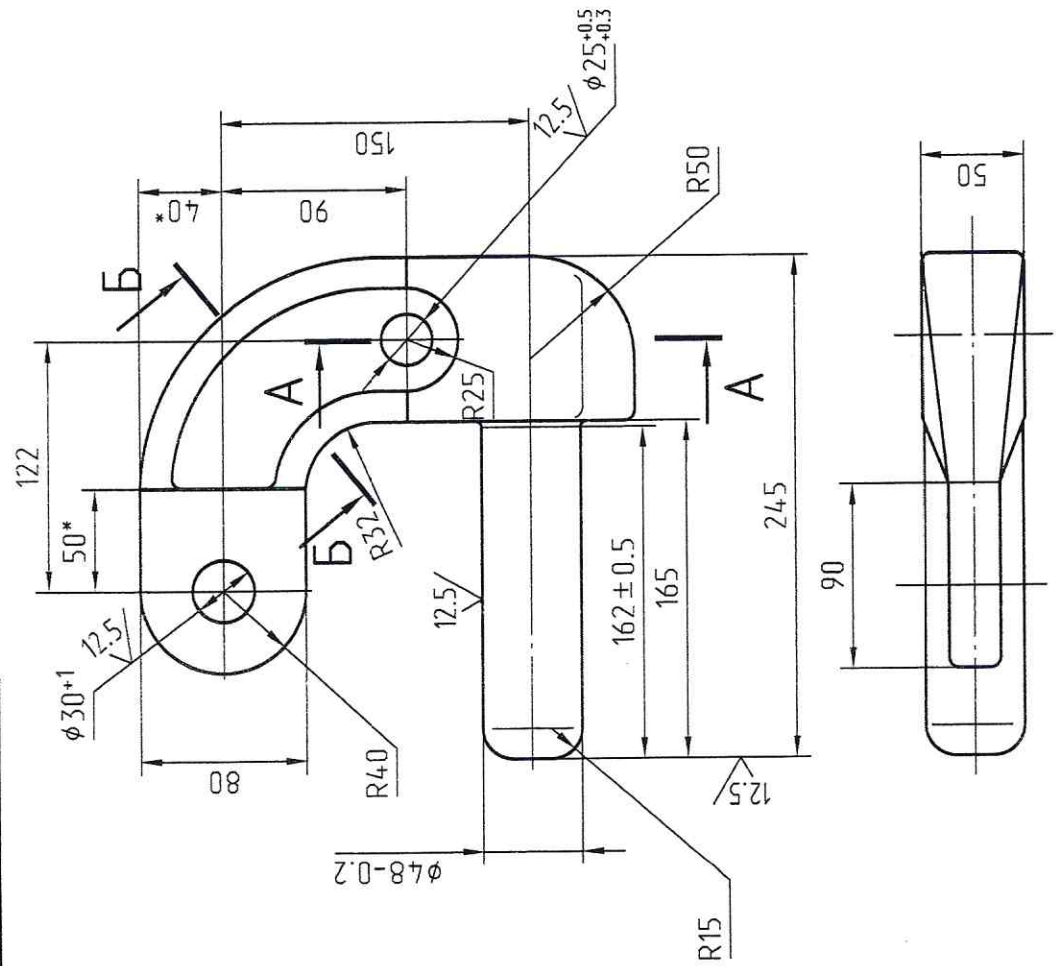
№ по подл.	177
Лист и дата	19/07/02
Взам. инв. №	
Инв. № дубл.	
Лист и дата	

15.07.07.01.00.001

Перв. примен.

Справ. №

Инд.№ подл. Подп. ч дата
Инд.№ подл. Подп. ч дата
Инд.№ подл. Подп. ч дата
Инд.№ подл. Подп. ч дата



√(✓)
Б-Б

- 1.* Размеры для справок.
2. Отливку подвергнуть: Нормализация t 880...900 С Отпуск 630-650 С.
3. Точность отливки 11m-0-0-11m ГОСТ26645-85.
4. Лицевые уклоны не более 2°.
5. Неуказанные радиусы не более 5мм.
6. Трещины не допускаются.
7. Массу отливки уточнить контрольным взвешиванием.
8. На отливках допускаются без исправлений: след от зачистки заусенца по плоскости разъема не более 1.5 мм; на необрабатываемых поверхностях раковины и другие дефекты измерением не более 2 мм в количестве не более 5 штук на поверхность;

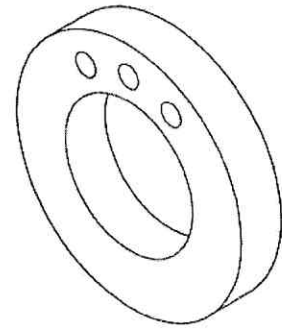
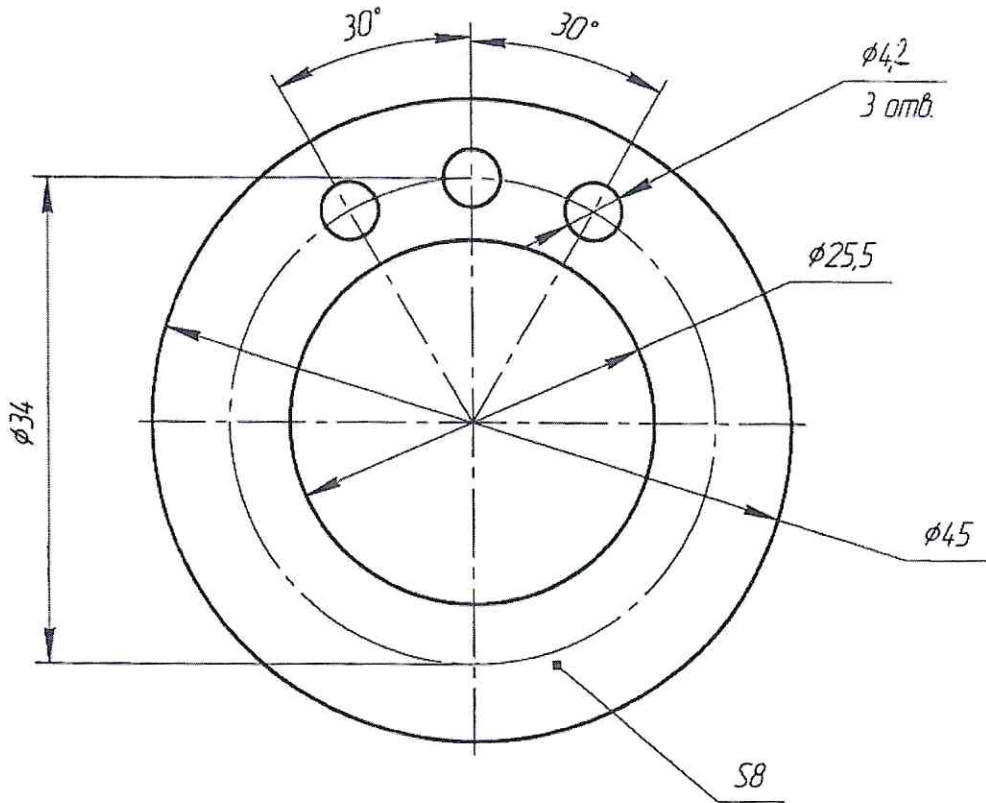
на подлежащих механической обработке
поверхностях поверхностные дефекты в виде
раковины, спалав, утяжин, плен. и т.п.,
не превышающие по глубине припуск на
механическую обработку;
9. Отливка должна быть очищена от остатков
формовочной земли, пригара.

15.07.07.01.00.001

Лист	Масса	Масштаб
9		1:2.5
Лист	Листов	1
Крюк		
Сталь 20Л ГОСТ 977-88		

СС 40.168.00.002

$\sqrt{Ra\ 12,5\ (\checkmark)}$



Общие допуски по ГОСТ 30893.1: H14, h14, $\pm \frac{IT14}{2}$.

Перв. примен.

Справ. №

Подп. и дата

Изм. №

Взам. инв. №

Подп. и дата

Инд. № подл.

Изм.	Лист	№ докум.	Подп.	Дата
Разраб.	Лоскутов	СС.175-13	Л.И.	04.13
Проб.	Лоскутов			08.2012
Т.контр.				
И.контр.				
Утв.	Лоскутов			

СС 40.168.00.002

Шайба упорная

Сталь 10 ГОСТ 1050-88

Лист	Масса	Масштаб
	0,07	2:1
Лист	Листов	1

Копировал

Формат А4