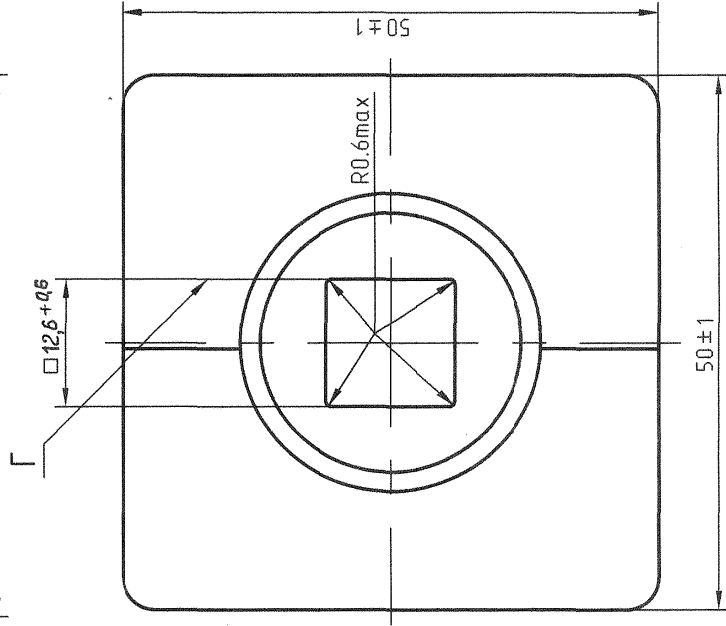
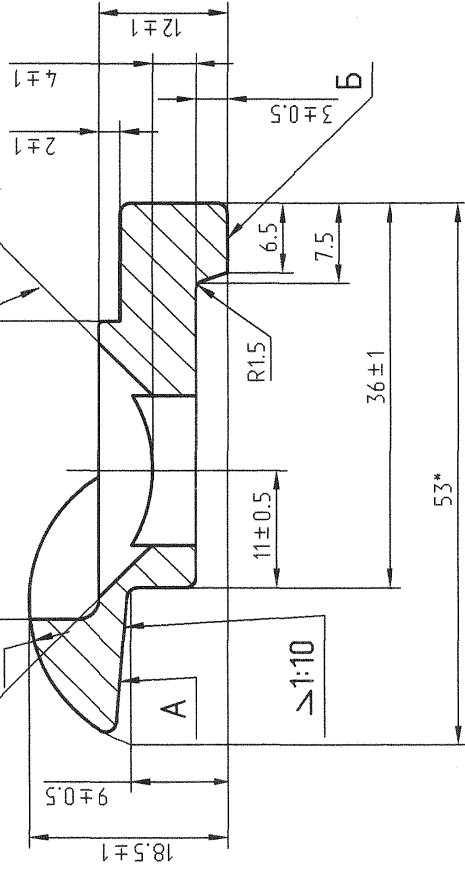


800.00.50.11.70

90° ± 1°

Rz500

Обозначение	Климатическое исполнение	Покрытие
04.11.05.00.008	УХЛ4	Хим. фос. прм.
-01	04	Ц9хр. прм.



1. Материал-заменитель сталь 30Л, 35Л, 40Л, 45Л, 50Л ГОСТ 977-88.
2. Отливка 2-й группы по ГОСТ 977-88.
3. Точность отливки 9-0-0-9 ГОСТ 26645-85.
4. Формовочные уклоны по ГОСТ 3212-92 в плюс от номинальных размеров.

5. Неуказанные литейные радиусы до 3 мм
6. На поверхности отливки допускаются:

- следы от стыка частей пресс-формы высотой до 0,5 мм, кроме поверхностей А, Б, В;

- вылом питателя в тело отливки глубиной до 2 мм или остаток питателя до 3 мм;

- сетка (отпечаток гранул полистирола) глубиной до 0,5 мм;
- в труднодоступных для очистки местах остатки пригара и окаланы, за исключением поверхностей А, Б, В, Г;

- одиночные раковины диаметром до 3 мм, глубиной до 2 мм, с расстоянием между ними не менее 25 мм;

- газовая пористость до 5% поверхности отливки.

7. \* Размер для справок.

8. Покрытие- см. таблицу.

9. Допускается обработка поверхностей В и Г с шероховатостью  $Rz80$ .
10. Остальные Т.Т. по СТБ 1014-95.

04.11.05.00.008		Лит.		Масса	Масштаб
Прижим				0.16	2:1
Сталь 25Л		Лист		Листов 1	
ГОСТ 977-88					

Перв. примен.

Справ. №

Подп. и дата

Инв. № дубл.

Взам. инв. №

Подп. и дата

Инв. №