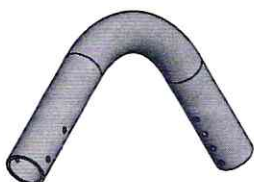
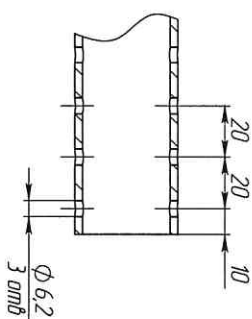

$$\frac{1112}{2}$$

Справ. №	

						ЭВ.2.004	Кронштейн			
Изм.	Лист	№ докум.	Подп.	Дата				Лист	Масса	Масштаб
Резерв										
Прод.									0,27	1:2
Л. контр.								Лист 1		Листов 1
И контр.								Д16Т ГОСТ 4784-97		
Учед.										

$\sqrt{Ra_{3,2}}$ 

B-B



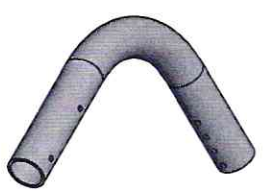
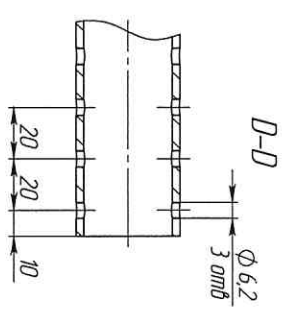
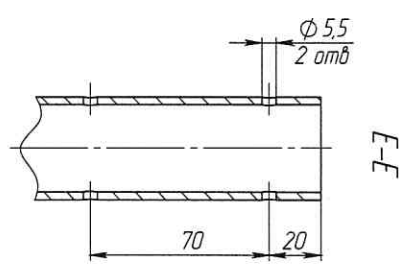
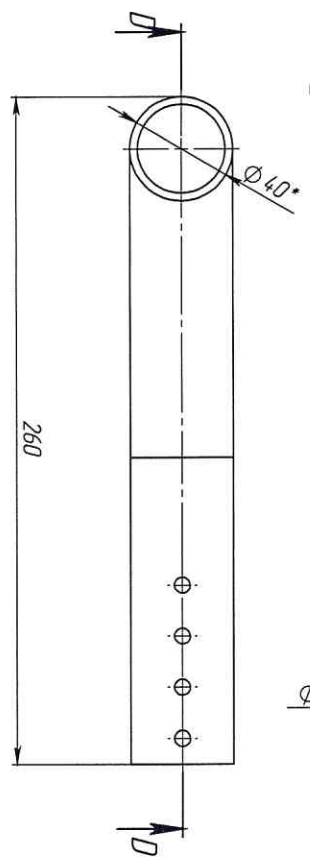
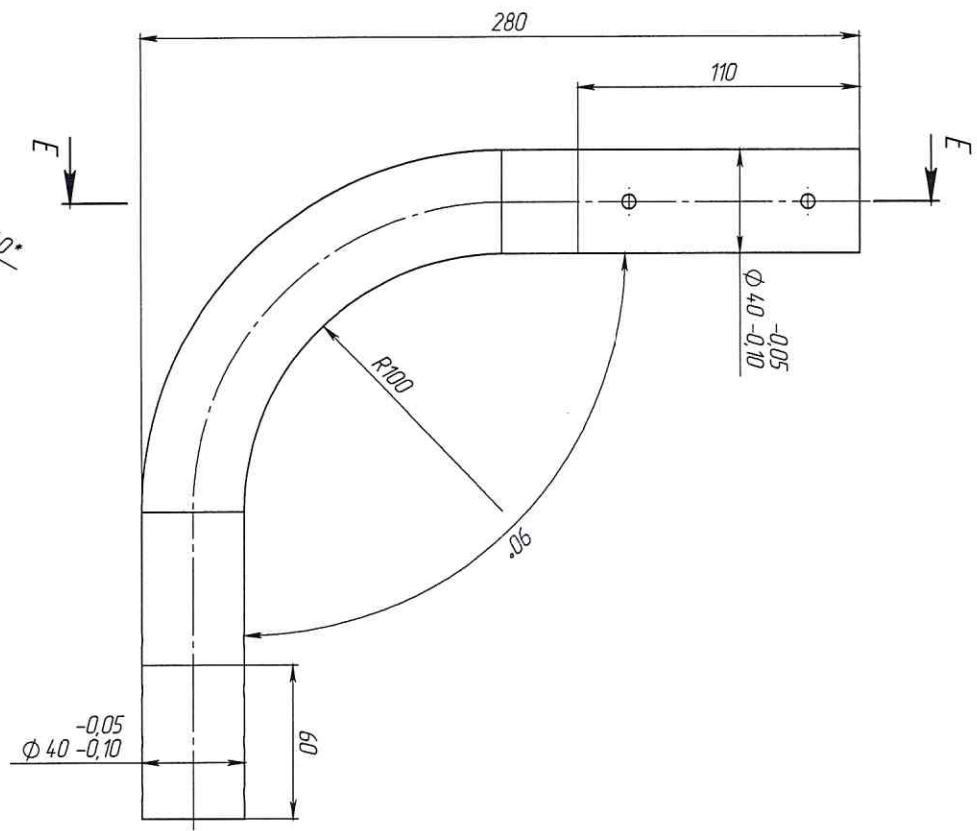
1 шт.

1. Неуказанные предельные отклонения размеров $\pm \frac{IT_{12}}{2}$
2. * – Размеры для справок
3. Острые кромок притупить

[illegible]

4502.034

$\sqrt{Ra\ 3,2\ II}$



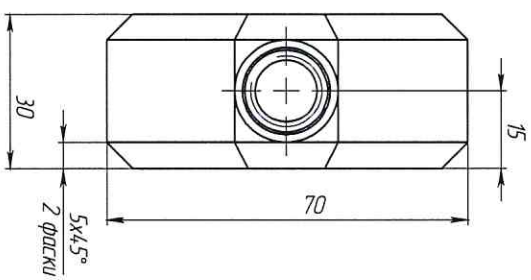
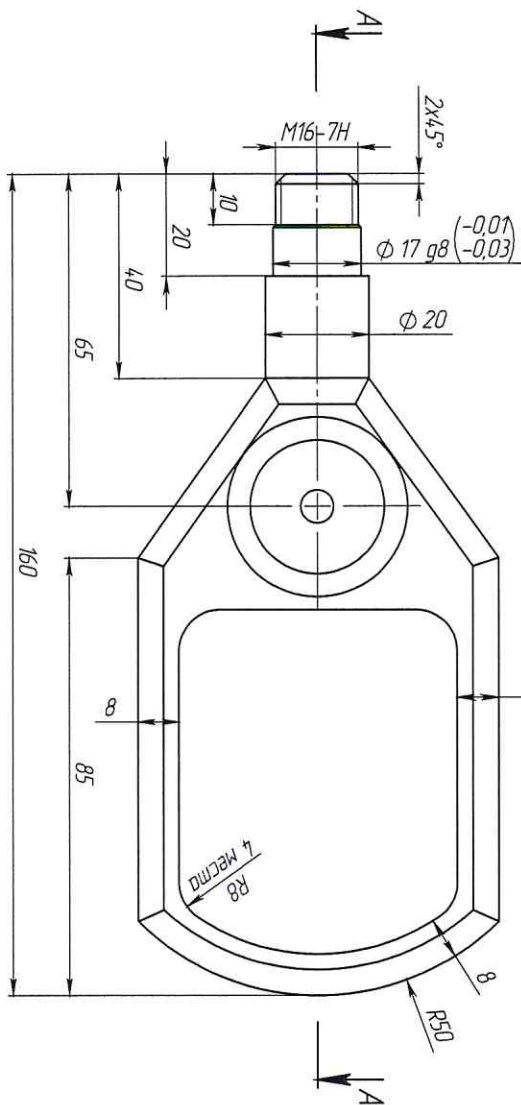
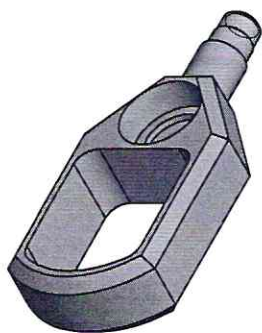
1 шт.

1. Неуказанные предельные отклонения размеров $\pm \frac{1}{2}$
2. * - Размеры для справок
3. Острые кромки притупить

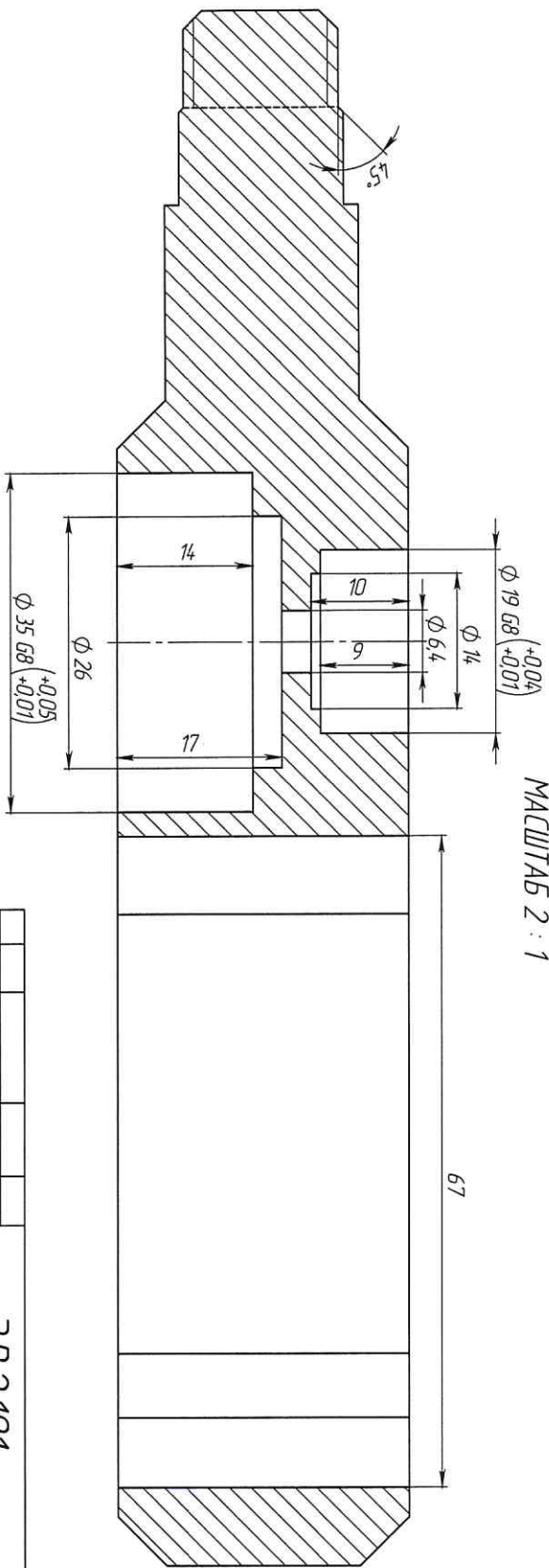
Инд. № подл.	Подп. и дата	Взам. инд. №	Инд. № одобр.	Подп. и дата	Спроб. №	

						Э.В.2.034	Лист 1 Масса 0,43 Листов 1		
Изм.	Лист	№ докум.	Подп.	Дата		Труба	Лист 1 Масса 0,43 Листов 1		
Разработ		Техзад							
Проект									
Т. контр.									
И. контр.									
Удл.						Д16Т ГОСТ 4784-97	Лист 1 Масса 0,43 Листов 1		
И. контр.									
Удл.									

101.2.101



А-А
МАСШТАБ 2 : 1



2 шт.

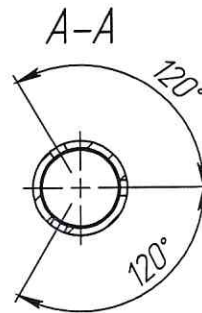
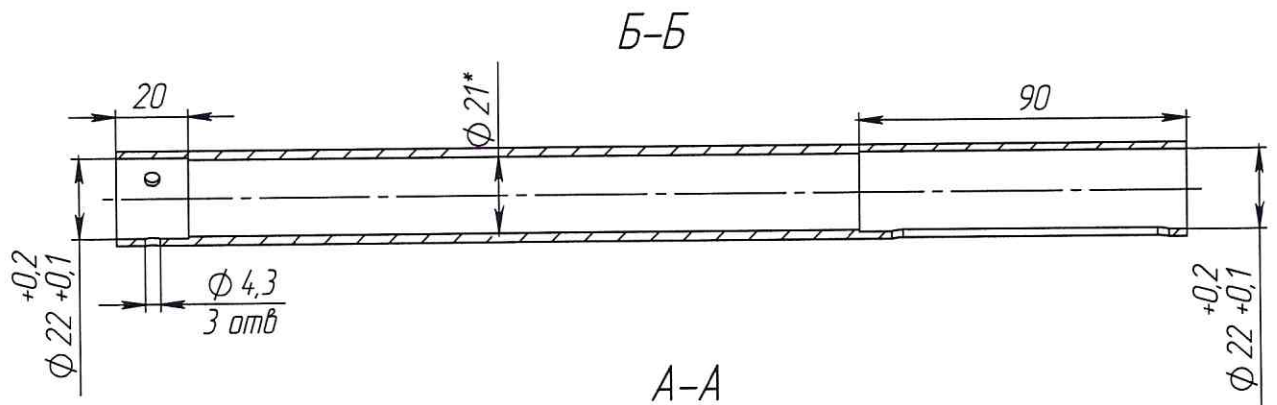
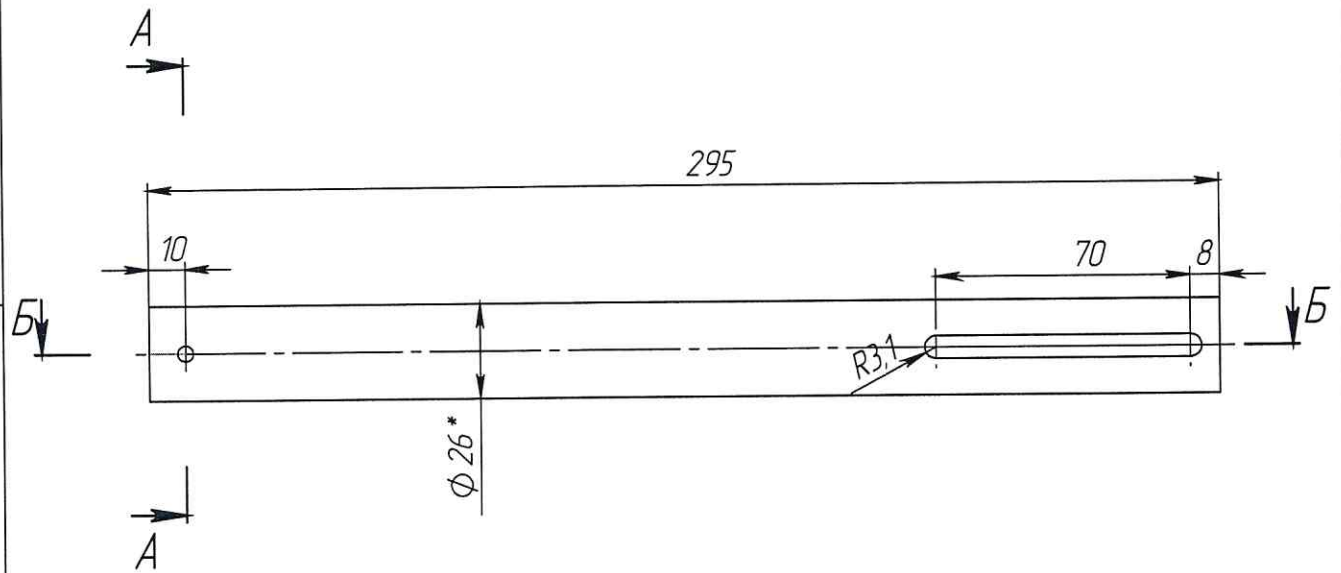
1. Неуказанные предельные отклонения размеров $\pm \frac{IT}{2}$
2. * - Размеры для справок
3. Неуказанный размер фасок 0,5x45°

Инд. № подл.	Подп. и дата	Взам. инд. №	Инд. № дубл.	Подп. и дата

Спроб. №	

						Э.В.2.101			
						Опора			
Изм.	Лист	№ докум.	Подп.	Дата					
Разраб.		Проектиров							
Проб.									
Т. контр.									
Н. контр.					Д161 ГОСТ 4.784-97				
Унб.									
					Лист 1	Листов 1			

Э.В.2.102

 $\sqrt{Ra\ 6,3(V)}$ 

1 Неуказанные предельные отклонения размеров $\pm \frac{IT_{12}}{2}$
 2 Неуказанные размеры фасок $0,1 \times 45^\circ$

2 шт.

Э.В.2.102

Труба

Д16Т ГОСТ 4784-97

Копировал

Формат А4

Перв. примен.

Справ. №

Подп. и дата

Инв. № дубл.

Взам. инв. №

Подп. и дата

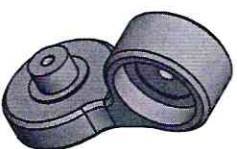
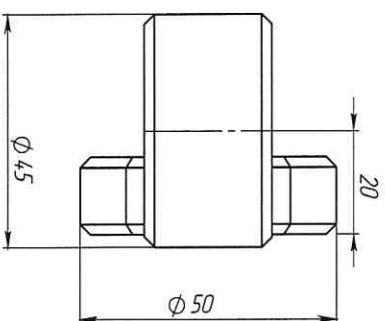
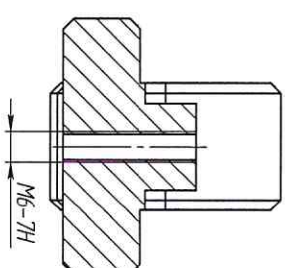
Инв. № подл.

Изм.	Лист	№ докум.	Подп.	Дата
Разраб.		Трезубов		
Пров.				
Т. контр.				
Н. контр.				
Утв.				

Лит.	Масса	Масштаб
	0,14	1:2
Лист 1	Листов 1	



]]-]]



1 шт.

1. Неучтенные предельные отклонения размеров $\pm \frac{IT}{2}$
2. * - Размеры для справок

Спрад. №	

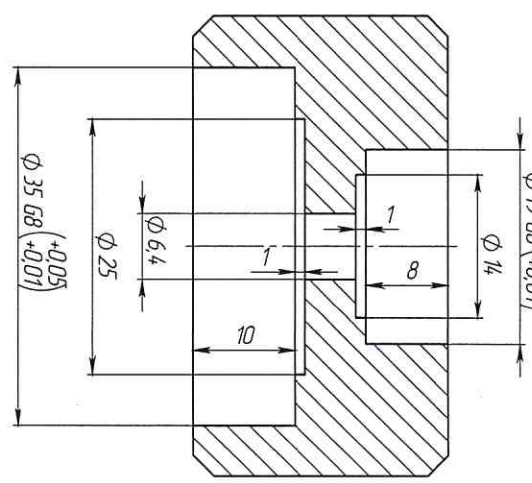
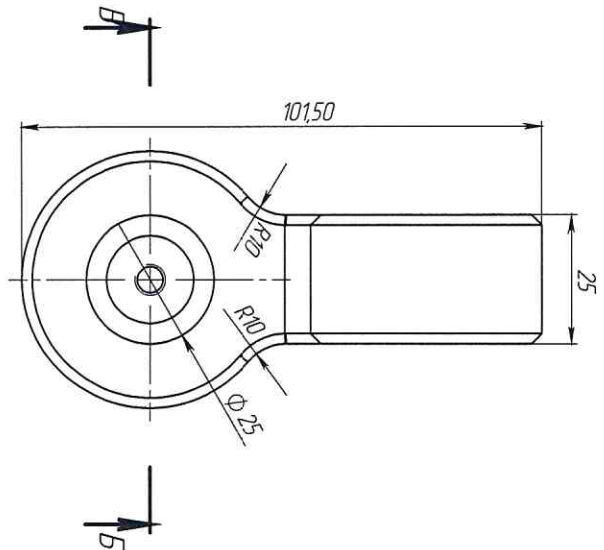
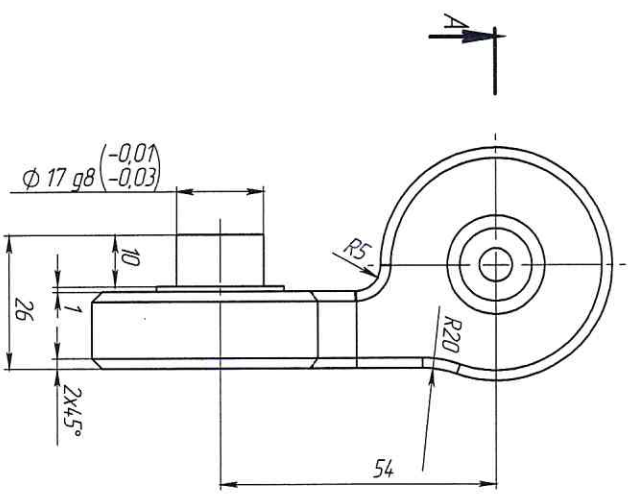
[illegible]

Р-701.2.В.Е

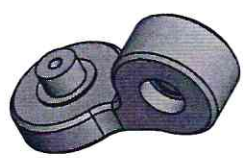
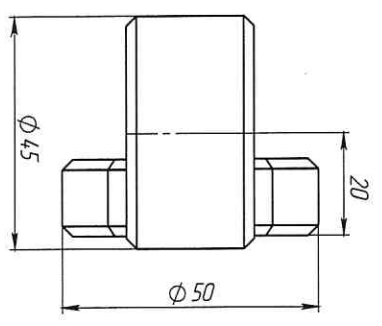
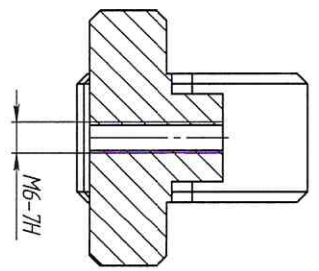
2

√Ra 3,2 II

А-А
МАСШТАБ 2 : 1



Б-Б



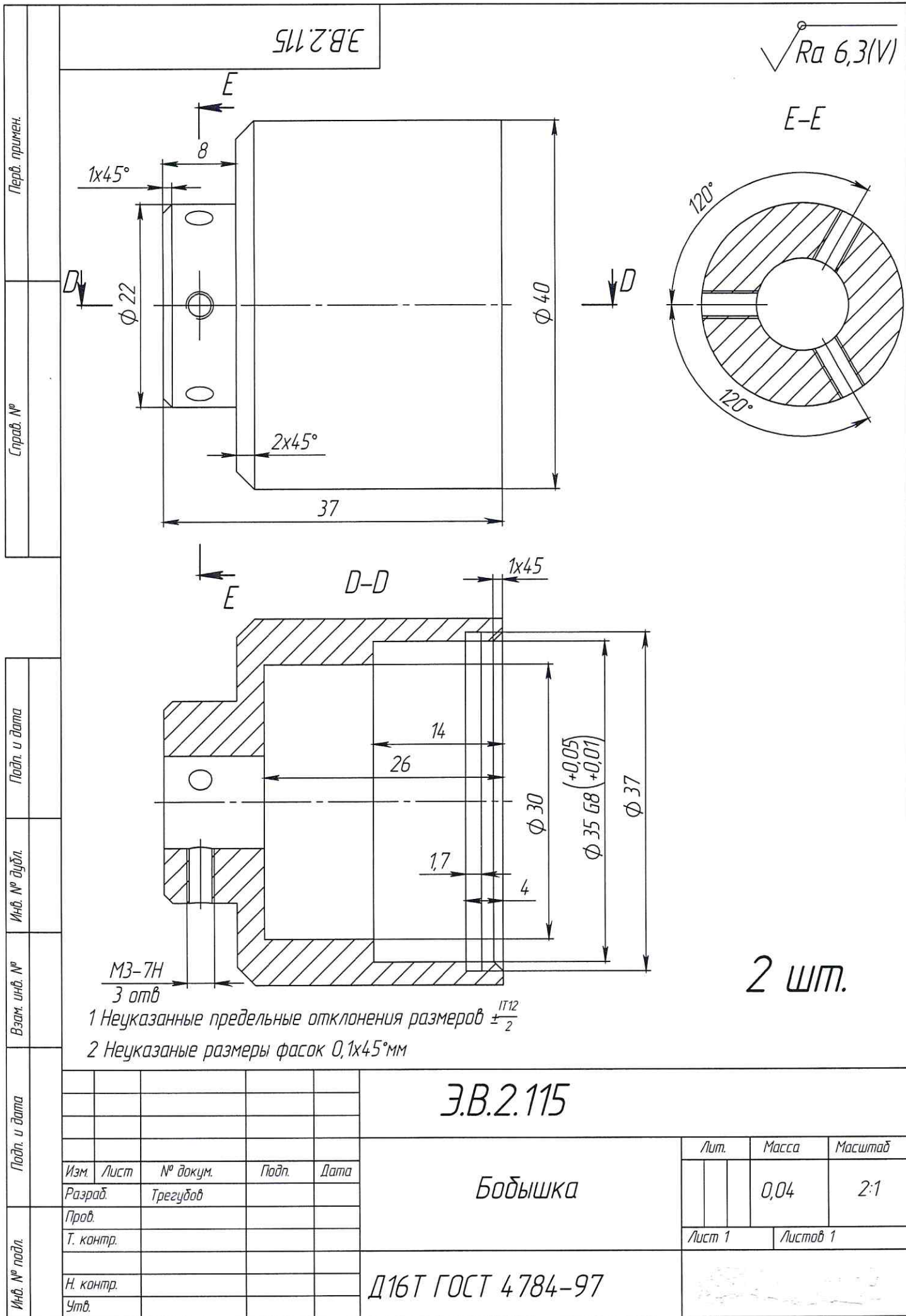
1 шт.

1. Неуказанные предельные отклонения размеров $\pm \frac{IT12}{2}$
2. * - Размеры для справок

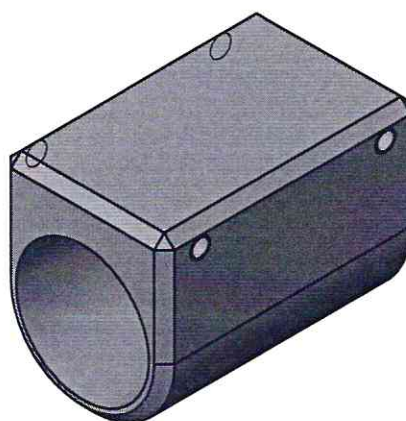
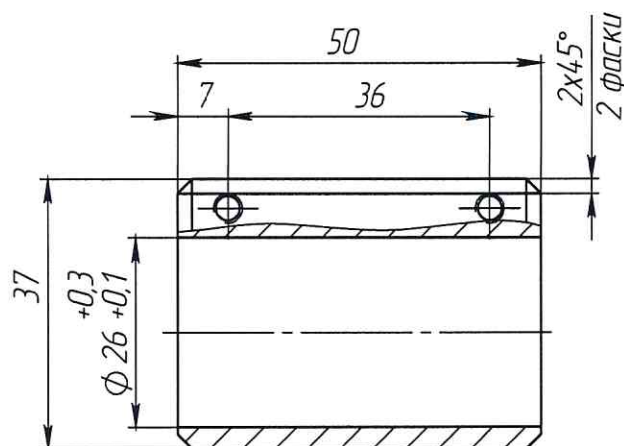
Инд. № подл.	Подп. и дата	Взам. инд. №	Инд. № дубл.	Подп. и дата

Спроб. №	

Изм.	Лист	№ докум.	Подп.	Дат.
Резерв	Резерв			
Г. контр.				
И. контр.				
Удл.				
Э.В.2.104-Р				
Кронштейн				
Д161 ГОСТ 4.784-97				
Комплект				
Формат А3				



$\sqrt{Ra\ 6,3(V)}$



2 шм.

					Э.В.2.114						
Изм	Лист	№ докум.	Подп.	Дата	Накладка			Лит.	Масса	Масштаб	
Разраб.	Трегудоб									0,07	1:1
Пров.											
Т. контр.								Лист 1		Листов 1	
Н. контр.					Д16Т ГОСТ 4784-97						
Утв.											

Э.В.2.112

√ Ra 6,3(V)

Перв. примен.

Справ. №

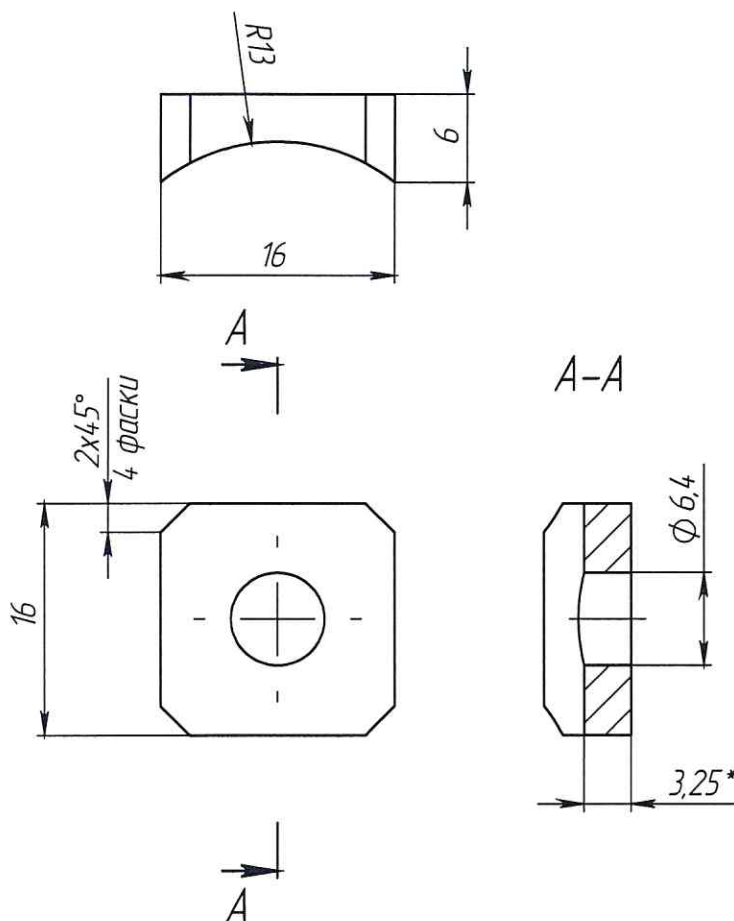
Подп. и дата

Инв. № дубл.

Взам. инв. №

Подп. и дата

Инв. № подл.



4 шт.

1 Неуказанные предельные отклонения размеров $\pm \frac{IT_{12}}{2}$
 2 Неуказанные размеры фасок 0,1x45°мм

Э.В.2.112

Пластина

Д16Т ГОСТ 4784-97

Лит.

Масса

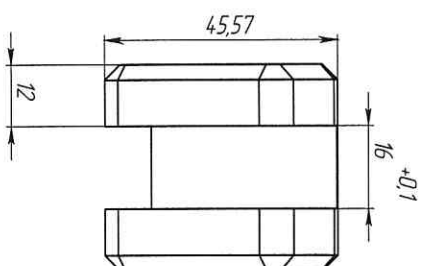
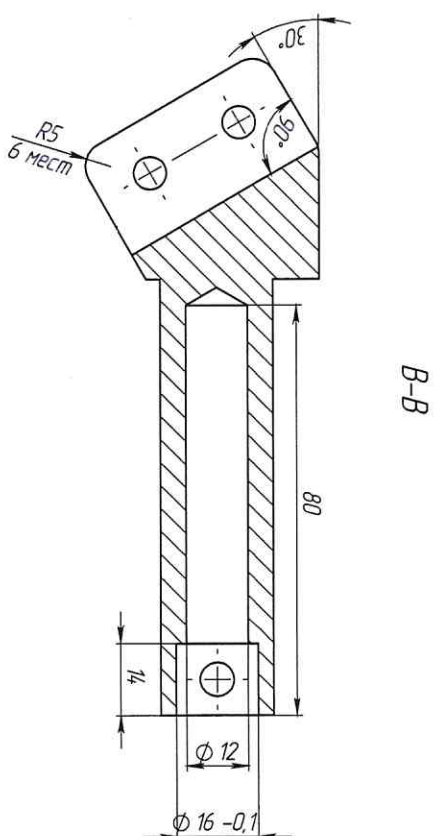
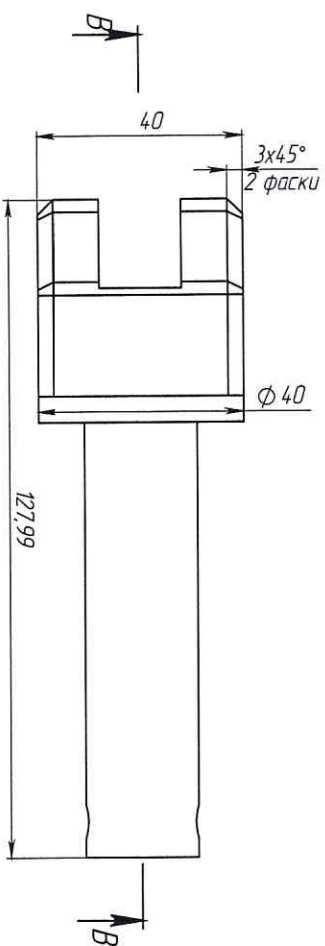
Масштаб

2,51г

2:1

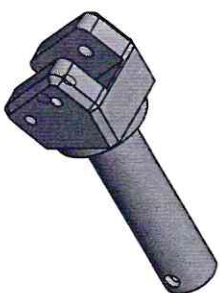
Лист 1

Листов 1

 $\sqrt{Ra_{3,2}}$ 

1. Неукладанные предельные отклонения размеров $\pm \frac{\pi T_2}{2}$
2. * - Размеры для справок

1 шт.



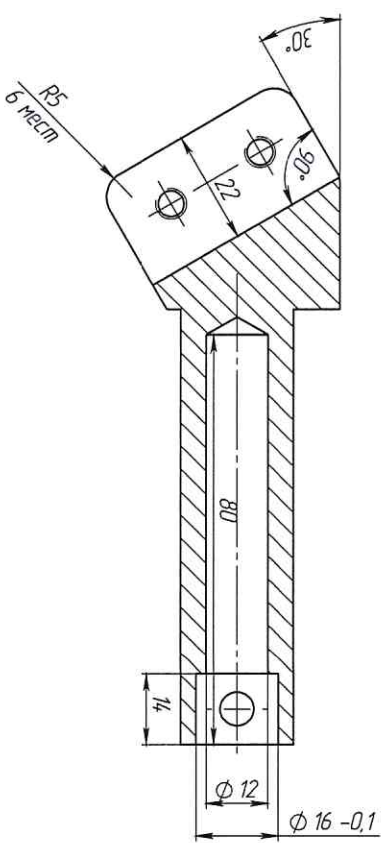
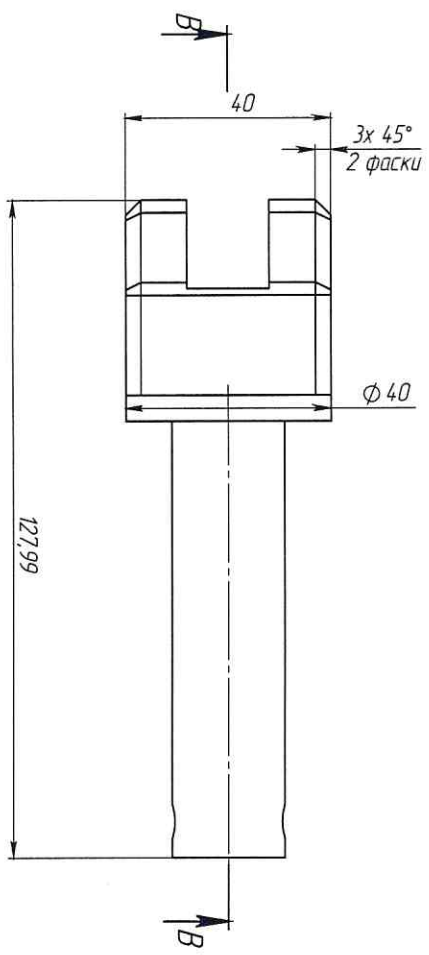
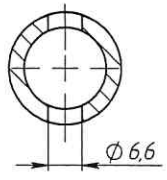
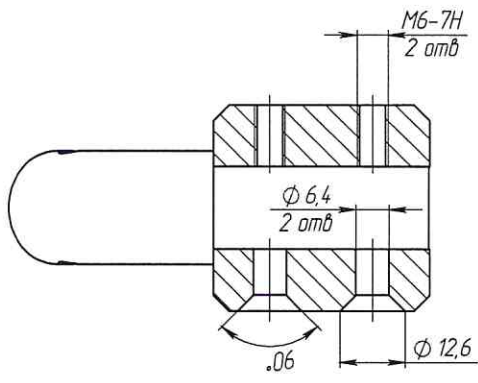
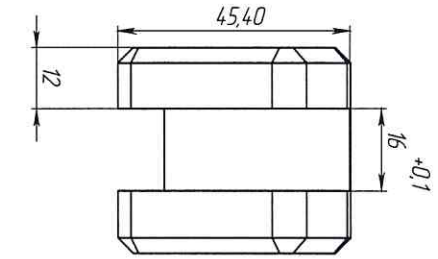
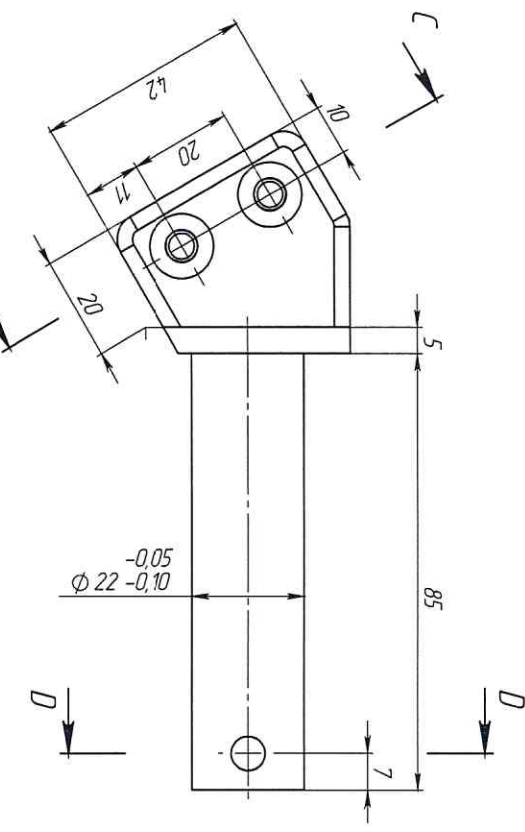
Српоб. №	

Э.В.2.111-Р				
Кронштейн				
Мат.	Лист	№ докум.	Полн.	Дата
Вариант	Требов.			
Прод.				
Г. комп.				
Н. комп.				
Чит.				
Д16Т ГОСТ 4784-97				
Лит.		Масса	Масштаб	
		0,17	1:1	
Лист 1		Листов 1		

ЛЛ.2.В.Е

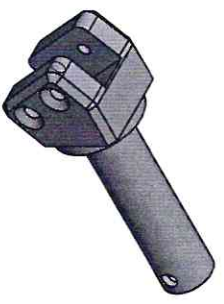
С-С
Ø 30,00°

√Ra 3,2 II



1. Неуказанные предельные отклонения размеров $\pm \frac{IT12}{2}$
2. * - Размеры для справок

1 шт.

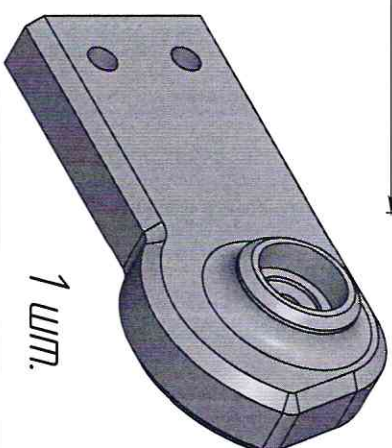
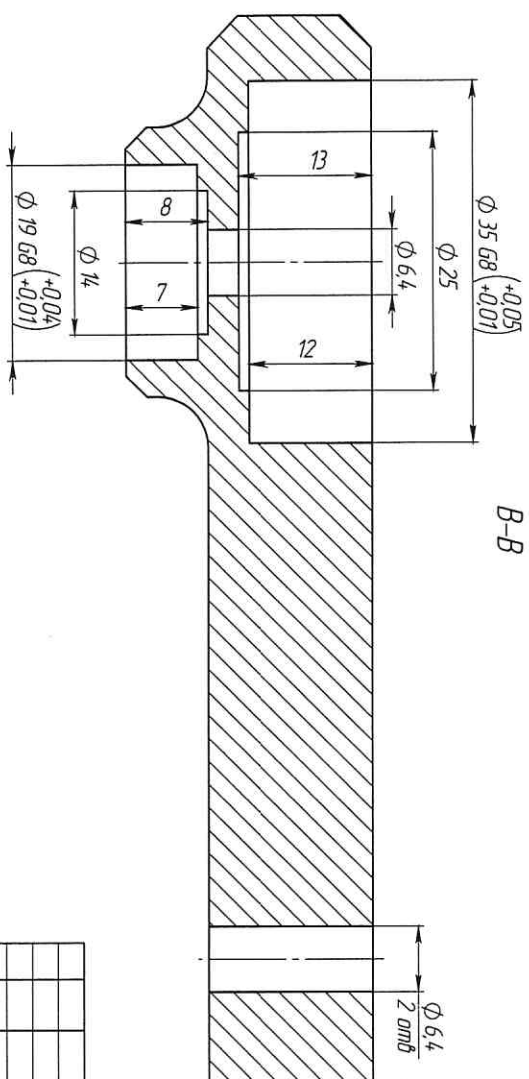


Изм. № подл.	Подп. и дата	Взам. инв. №	Изм. № докум.	Подп. и дата

Спроб. №	

Э.В.2.111									
Кронштейн									
Изм.	Лист	№ докум.	Подп.	Догов.					
Разраб.		Техзадание							
Проб.									
Г. комп.									
И. комп.									
Умб.									
Д161 ГОСТ 4.784-97					Лист 1	Масса	0.17	Материал	1-1
					Лист 1	Лист 1			

Инв. № подл.	Подп. и дата	Взам. инв. №	Инв. № дубл.	Подп. и дата

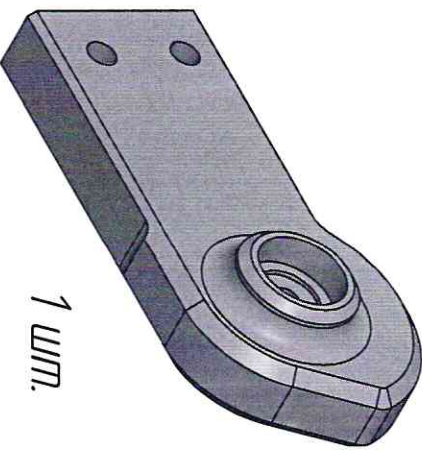
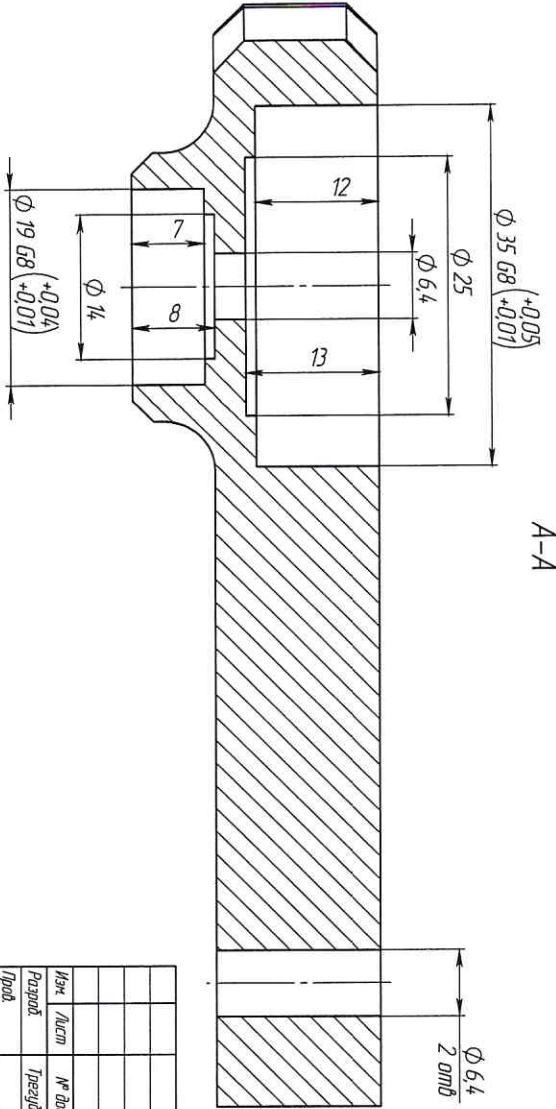
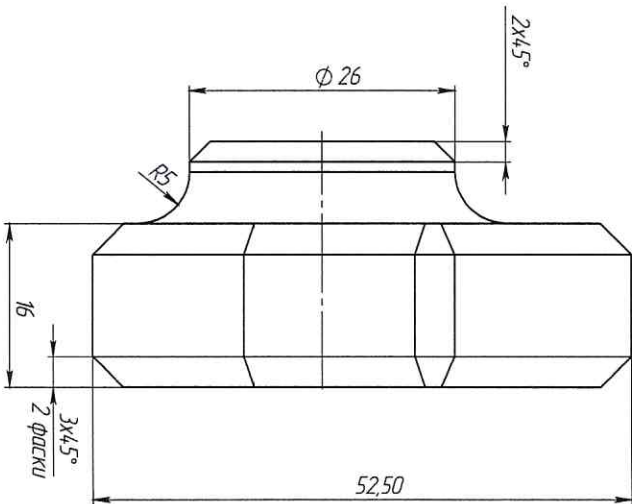
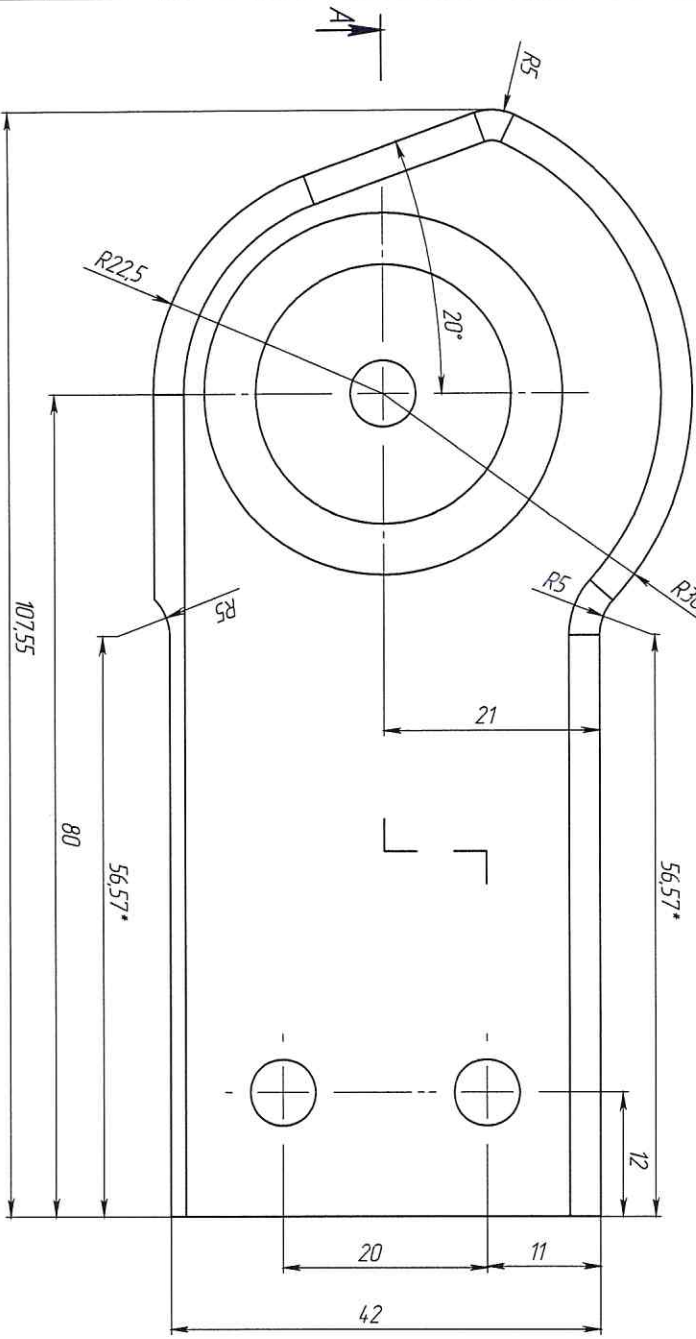


1 шт.

1. Неуказанные предельные отклонения размеров $\pm \frac{IT_{12}}{2}$
2. * - Размеры для справок

[illegible]

Инв. № подл.	Подп. и дата	Взам. инв. №	Инв. № дубл.	Подп. и дата	Спроб. №	



1 шт.

1. Неуказанные предельные отклонения размеров $\pm 0,2$
2. * - Размеры для справок

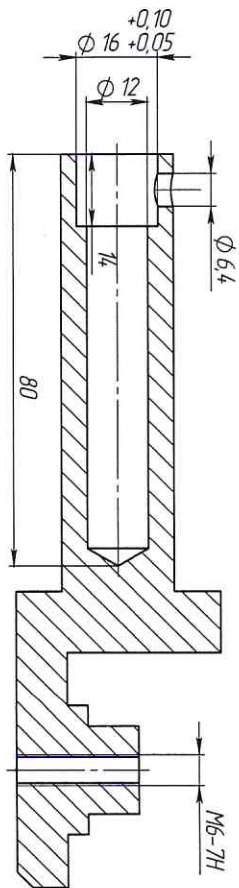
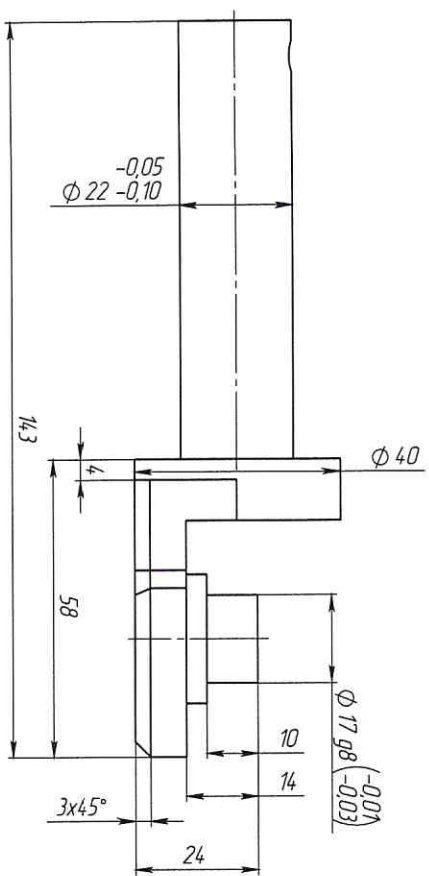
Э.В.2.108				
Кронштейн				
Изм.	Лист	№ докум	Подп.	Дата
Разраб		Техзаб		
Проед				
Т. контр.				
И. контр.				
Упрд				
Д161 ГОСТ 4784-97				
Лист 1		Лист 1		
Лист 1		Лист 1		
Лист 1		Лист 1		
Лист 1		Лист 1		
Лист 1		Лист 1		
Лист 1		Лист 1		
Лист 1		Лист 1		
Лист 1		Лист 1		
Лист 1		Лист 1		
Лист 1		Лист 1		
Лист 1		Лист 1		
Лист 1		Лист 1		
Лист 1		Лист 1		
Лист 1		Лист 1		
Лист 1		Лист 1		
Лист 1		Лист 1		
Лист 1		Лист 1		
Лист 1		Лист 1		
Лист 1		Лист 1		
Лист 1		Лист 1		
Лист 1		Лист 1		
Лист 1		Лист 1		
Лист 1		Лист 1		
Лист 1		Лист 1		
Лист 1		Лист 1		
Лист 1		Лист 1		
Лист 1		Лист 1		
Лист 1		Лист 1		
Лист 1		Лист 1		
Лист 1		Лист 1		
Лист 1		Лист 1		
Лист 1		Лист 1		
Лист 1		Лист 1		
Лист 1		Лист 1		
Лист 1		Лист 1		
Лист 1		Лист 1		
Лист 1		Лист 1		
Лист 1		Лист 1		
Лист 1		Лист 1		
Лист 1		Лист 1		
Лист 1		Лист 1		
Лист 1		Лист 1		
Лист 1		Лист 1		
Лист 1		Лист 1		
Лист 1		Лист 1		
Лист 1		Лист 1		
Лист 1		Лист 1		
Лист 1		Лист 1		
Лист 1		Лист 1		
Лист 1		Лист 1		
Лист 1		Лист 1		
Лист 1		Лист 1		
Лист 1		Лист 1		
Лист 1		Лист 1		
Лист 1		Лист 1		
Лист 1		Лист 1		
Лист 1		Лист 1		
Лист 1		Лист 1		
Лист 1		Лист 1		
Лист 1		Лист 1		
Лист 1		Лист 1		
Лист 1		Лист 1		
Лист 1		Лист 1		
Лист 1		Лист 1		
Лист 1		Лист 1		
Лист 1		Лист 1		
Лист 1		Лист 1		
Лист 1		Лист 1		
Лист 1		Лист 1		
Лист 1		Лист 1		
Лист 1		Лист 1		
Лист 1		Лист 1		
Лист 1		Лист 1		
Лист 1		Лист 1		
Лист 1		Лист 1		
Лист 1		Лист 1		
Лист 1		Лист 1		
Лист 1		Лист 1		
Лист 1		Лист 1		
Лист 1		Лист 1		
Лист 1		Лист 1		
Лист 1		Лист 1		
Лист 1		Лист 1		
Лист 1		Лист 1		
Лист 1		Лист 1		
Лист 1		Лист 1		
Лист 1		Лист 1		
Лист 1		Лист 1		
Лист 1		Лист 1		
Лист 1		Лист 1		
Лист 1		Лист 1		
Лист 1		Лист 1		
Лист 1		Лист 1		
Лист 1		Лист 1		
Лист 1		Лист 1		
Лист 1		Лист 1		
Лист 1		Лист 1		
Лист 1		Лист 1		
Лист 1		Лист 1		
Лист 1		Лист 1		
Лист 1		Лист 1		
Лист 1		Лист 1		
Лист 1		Лист 1		
Лист 1		Лист 1		
Лист 1		Лист 1		
Лист 1		Лист 1		
Лист 1		Лист 1		
Лист 1		Лист 1		
Лист 1		Лист 1		
Лист 1		Лист 1		
Лист 1		Лист 1		
Лист 1		Лист 1		
Лист 1		Лист 1		
Лист 1		Лист 1		
Лист 1		Лист 1		
Лист 1		Лист 1		
Лист 1		Лист 1		
Лист 1		Лист 1		
Лист 1		Лист 1		
Лист 1		Лист 1		
Лист 1		Лист 1		
Лист 1		Лист 1		
Лист 1		Лист 1		
Лист 1		Лист 1		
Лист 1		Лист 1		
Лист 1		Лист 1		
Лист 1		Лист 1		
Лист 1		Лист 1		
Лист 1		Лист 1		
Лист 1		Лист 1		
Лист 1		Лист 1		
Лист 1		Лист 1		
Лист 1		Лист 1		
Лист 1		Лист 1		
Лист 1		Лист 1		
Лист 1		Лист 1		
Лист 1		Лист 1		
Лист 1		Лист 1		
Лист 1		Лист 1		
Лист 1		Лист 1		
Лист 1		Лист 1		
Лист 1		Лист 1		
Лист 1		Лист 1		
Лист 1		Лист 1		
Лист 1		Лист 1		
Лист 1		Лист 1		
Лист 1		Лист 1		
Лист 1		Лист 1		
Лист 1		Лист 1		
Лист 1		Лист 1		
Лист 1		Лист 1		
Лист 1		Лист 1		
Лист 1		Лист 1		
Лист 1		Лист 1		
Лист 1		Лист 1		
Лист 1		Лист 1		
Лист 1		Лист 1		
Лист 1		Лист 1		
Лист 1		Лист 1		
Лист 1		Лист 1		
Лист 1		Лист 1		
Лист 1		Лист 1		
Лист 1		Лист 1		
Лист 1		Лист 1		
Лист 1		Лист 1		
Лист 1		Лист 1		
Лист 1		Лист 1		
Лист 1		Лист 1		
Лист 1		Лист 1		
Лист 1		Лист 1		
Лист 1		Лист 1		
Лист 1		Лист 1		
Лист 1		Лист 1		
Лист 1		Лист 1		
Лист 1		Лист 1		
Лист 1		Лист 1		
Лист 1		Лист 1		
Лист 1		Лист 1		
Лист 1		Лист 1		
Лист 1		Лист 1		
Лист 1		Лист 1		
Лист 1		Лист 1		
Лист 1		Лист 1		
Лист 1		Лист 1		
Лист 1		Лист 1		
Лист 1		Лист 1		
Лист 1		Лист 1		

Л01.2.В.Е

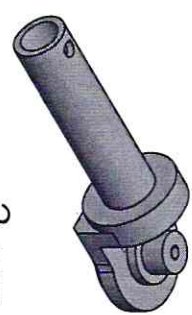
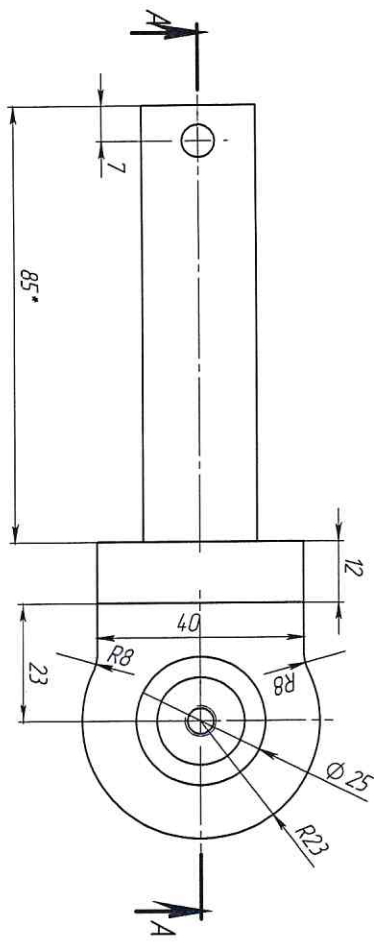
2

1

$\sqrt{Ra\ 3,2\ II}$



A-A



1. Неуказанные предельные отклонения размеров $\pm \frac{IT12}{2}$
2. * - Размеры для справок

2 шт.

Инд. № подл.	Подп. и дата	Взам. инд. №	Инд. № дубл.	Подп. и дата	Справ. №

Э.В.2.107					
Кронштейн					
Изм.	Лист	№ докум.	Подп.	Дата	
Разраб.		Техзаказ			
Град.					
Т. контр.					
Н. контр.					
Умб.					
Д161 ГОСТ 4.784-97					
1 Копирол					
Формат А3					

$\sqrt{Ra\ 6,3(V)}$

Перв. примен.

Справ. №

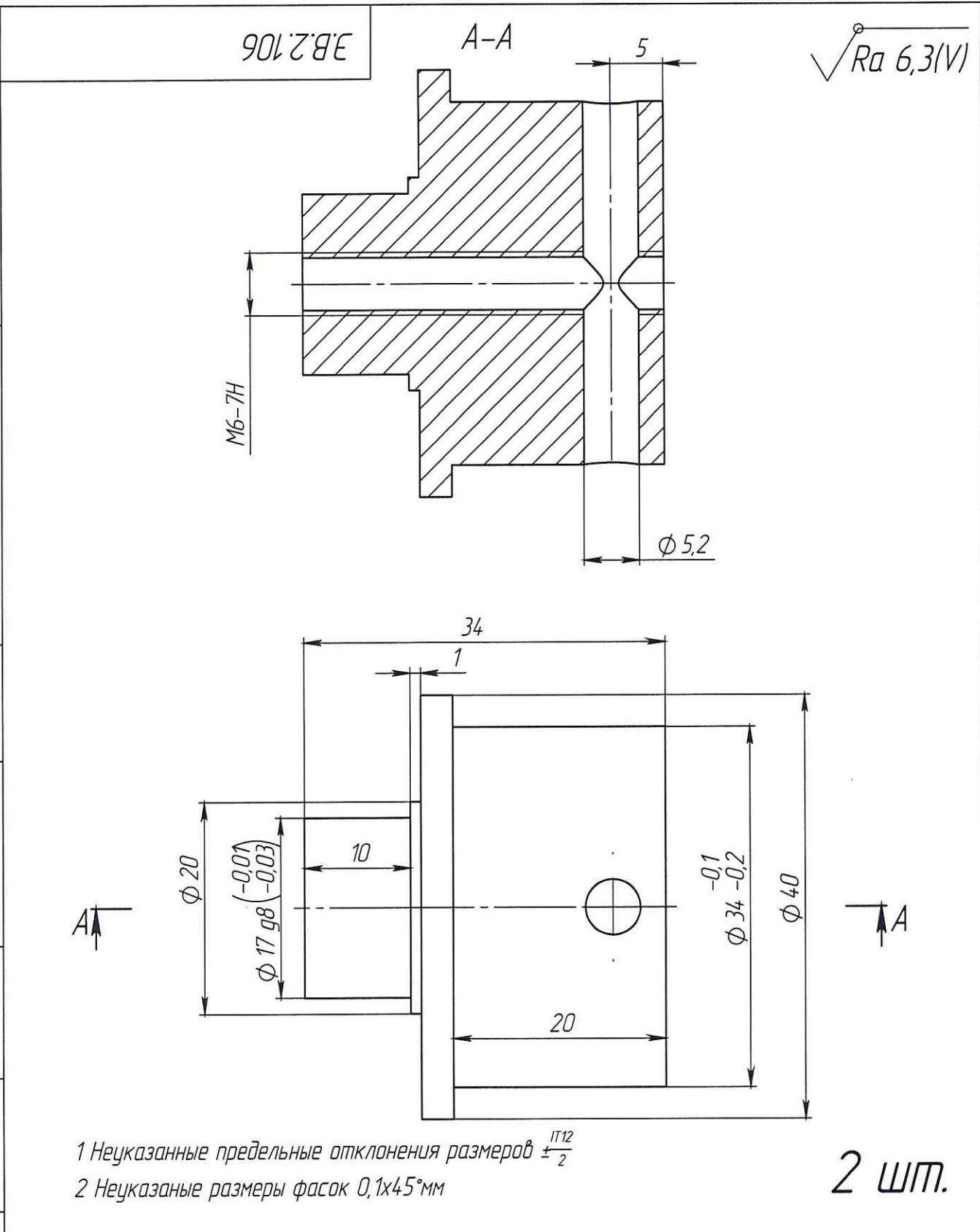
Подп. и дата


Инв. № дубл.

Взам. инв. №

Подп. и дата

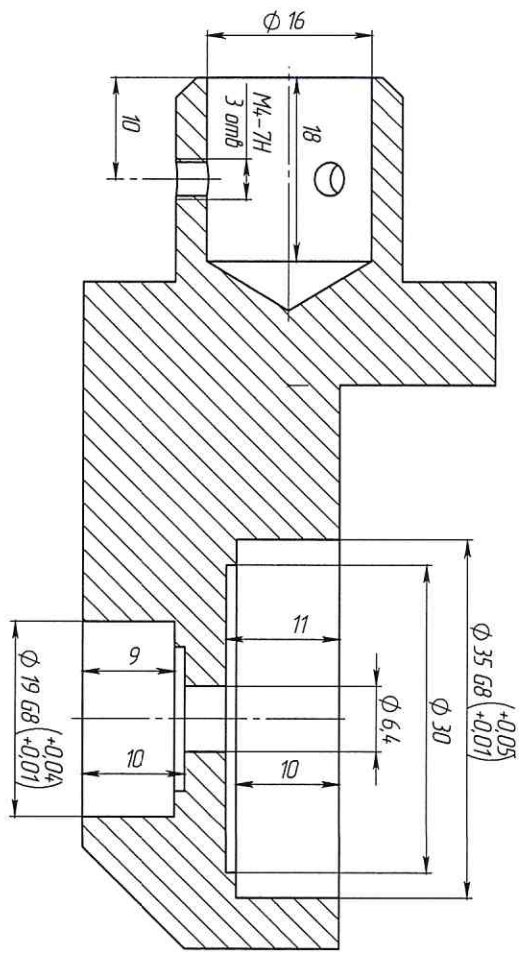
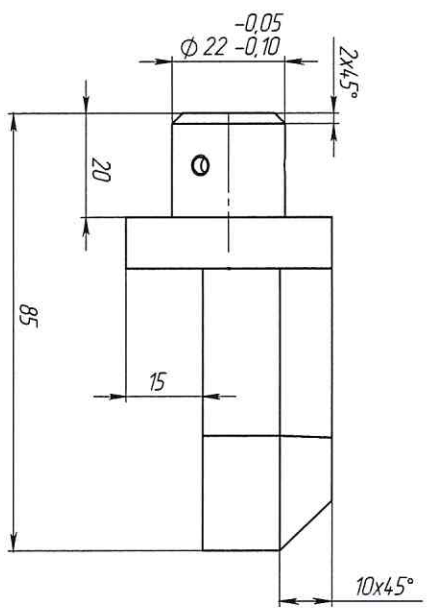
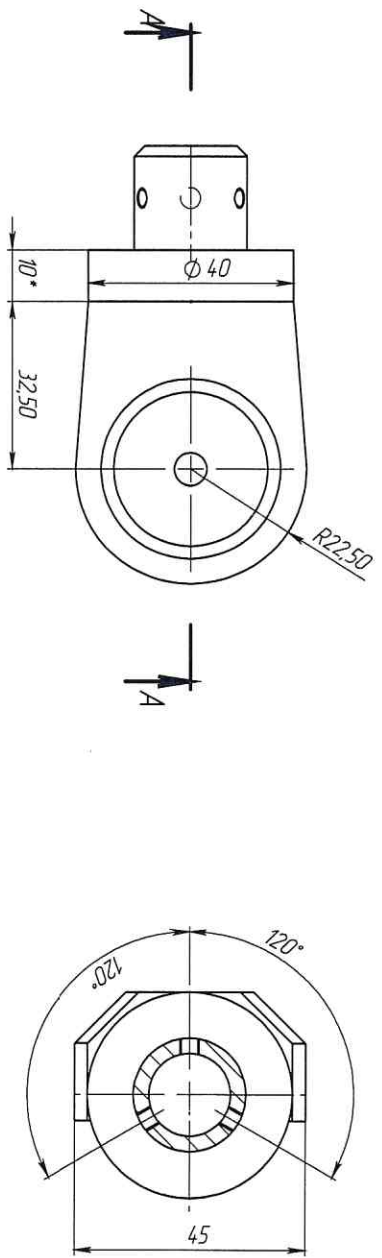
Инв. № подл.



					Э.В.2.106				
					Бобышка	Лист	Масса	Масштаб	
Изм	Лист	№ докум.	Подп.	Дата				0,06	2:1
Разраб.	Трезубов								
Пров.									
Т. контр.						Лист 1	Листов 1		
					Д16Т ГОСТ 4784-97				
Н. контр.									
Утв.									

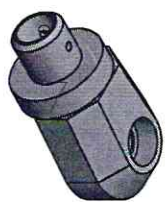
501.2.9E

√Ra 3,2 II



А-А
МАСШТАБ 2 : 1

1. Неукладные предельные отклонения размеров $\pm \frac{IT}{2}$
2. * - Размеры для справок



2 шт.

Инд. № подл.	Подп. и дата	Взам. инд. №	Инд. № дудл.	Подп. и дата	Спроб. №

Изм.	Лист	№ докум.	Подп.	Дата
Разработ	Требоват			
Проб.				
И. компл.				
И. компл.				
Инд.				

Э.В.2.105

Наконечник

Д16Т ГОСТ 4784-97

Лист 1

Масса 0,14

Материал 11

Формат А3