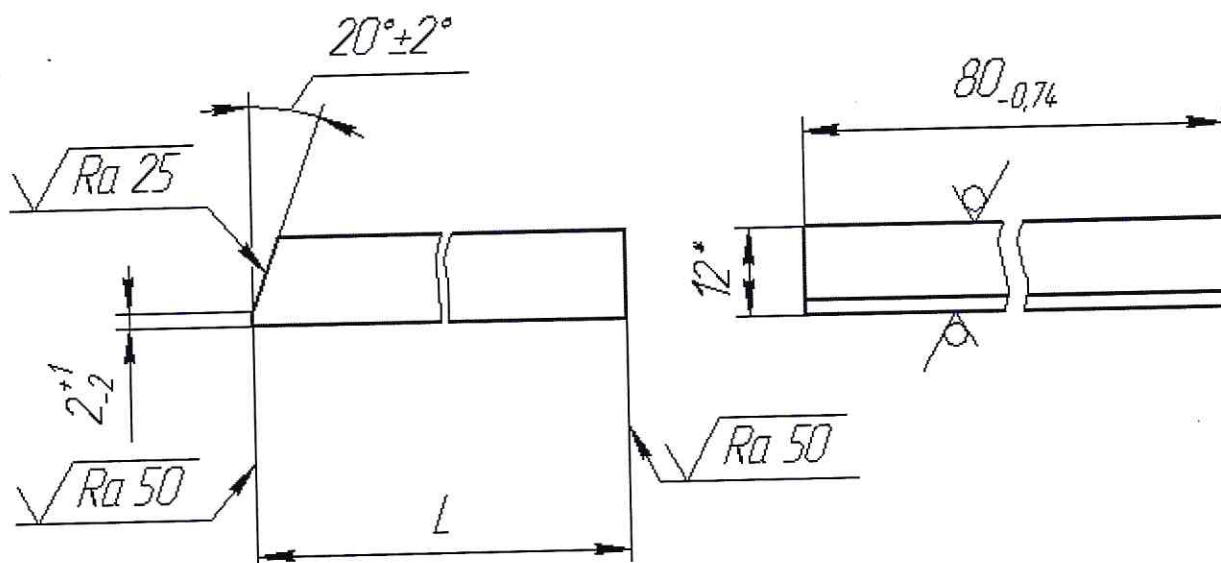




МБШ-519.24.12.0002

$\sqrt{Ra\ 12,5\ (\checkmark)}$



| Обозначение        | L, мм                | Масса, кг |
|--------------------|----------------------|-----------|
| МБШ-519.24.12.0002 | 3576 <sub>-165</sub> | 26,7      |
| -01                | 2640 <sub>-135</sub> | 19,7      |

1. \*Размер для справок.

2. Чертеж детали соответствует электронным моделям МБШ-519.234.12.0002 ЭМД и МБШ-519.234.12.0002-01 ЭМД.

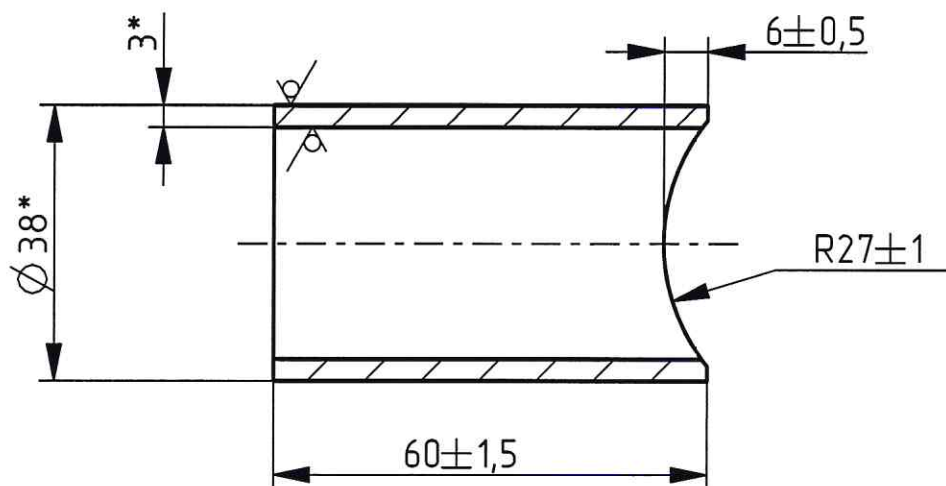
|               |           |                    |       |            |  |           |         |
|---------------|-----------|--------------------|-------|------------|--|-----------|---------|
| Изм.          | Лист      | № докум.           | Подп. | Дата       | МБШ-519.24.12.0002   |           |         |
| Разраб.       | Солдатов  |                    |       | 10/11/2011 | Направляющая   |           |         |
| Пров.         | Чакина    |                    |       |            |  |           |         |
| Т.контр.      | Мильков   |                    |       |            | Б-ПН-0-12 ГОСТ 19903-74<br>Лист 390-10ХСНД-св-12 ГОСТ 19281-89 |           |         |
| Н.контр.      | Буженинов |                    |       |            |  |           |         |
| Утв.          | Задворных |                    |       |            |  |           |         |
| Изм.          | Лист      | № докум.           | Подп. | Дата       | Лит.   | Масса     | Масштаб |
| 2             |           | МБШ-519.24.12.0002 |       |            | A  | См. табл. | 1:1     |
| Изм.          | Лист      | № докум.           | Подп. | Дата       | Лист   | Листов    | 1       |
| 174742        |           |                    |       |            |  |           |         |
| 03.11.2009    |           |                    |       |            |  |           |         |
| Подп. и дата  |           |                    |       |            |  |           |         |
| Взам. инв. №  |           |                    |       |            |  |           |         |
| Инд. № дубл.  |           |                    |       |            |  |           |         |
| Подп. и дата  |           |                    |       |            |  |           |         |
| Справ. №      |           |                    |       |            |  |           |         |
| Перв. примен. |           |                    |       |            |  |           |         |

Копировал

Формат А4

МБШ-519.22.13.3001

✓ Ra 12,5 (✓)



\* Размеры для справок.

МБШ-519.22.13.3001

Труда

Лист

Масса

Масштаб

0,15

1:1

Лист

Листов

1

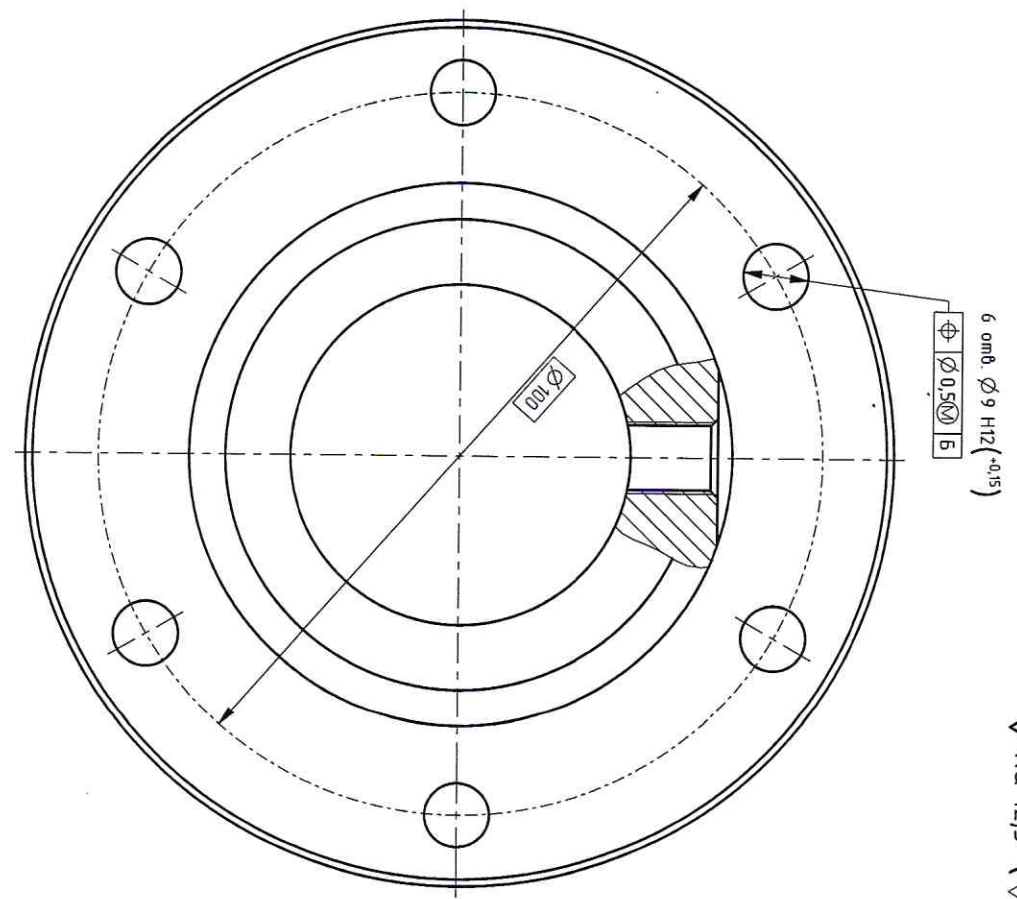
38x3 ГОСТ 8734-75

Труда В 20 ГОСТ 8733-74

Версия чертежа 0.0 Версия модели 0.0

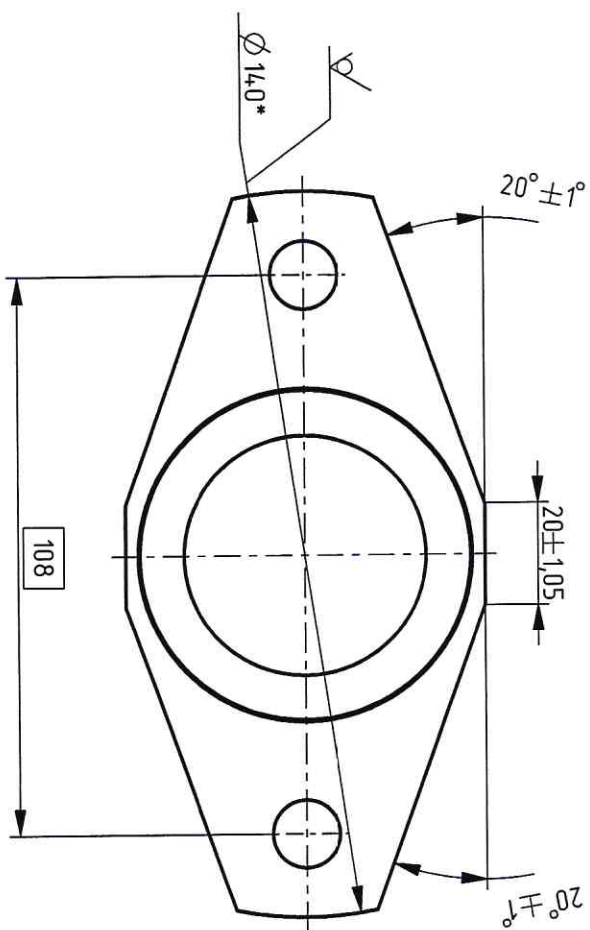
Формат А4



[illegible]

1. \*Размер для справок.
2. \*\*Размер обеспечить инструментом

|              |
|--------------|
| Инв. № подл. |
|--------------|



- [illegible]

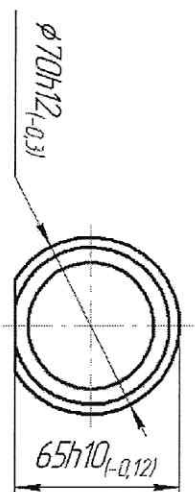
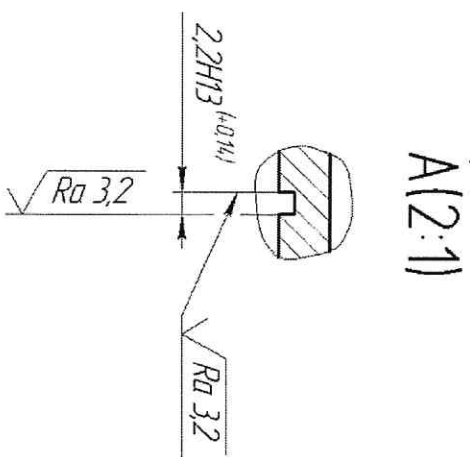
DTC-41.01.00.1002

## Смакани

В1-ИИ-ИД-140 ГОСТ 2590-2006

|                  |     |                |     |
|------------------|-----|----------------|-----|
| Верхняя черепица | 0.1 | Верхняя модель | 0.2 |
|------------------|-----|----------------|-----|

Формат А3

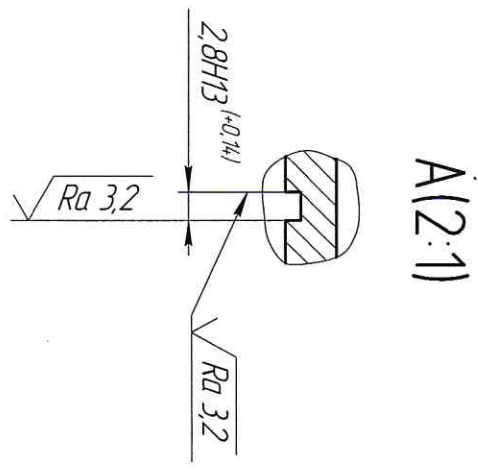
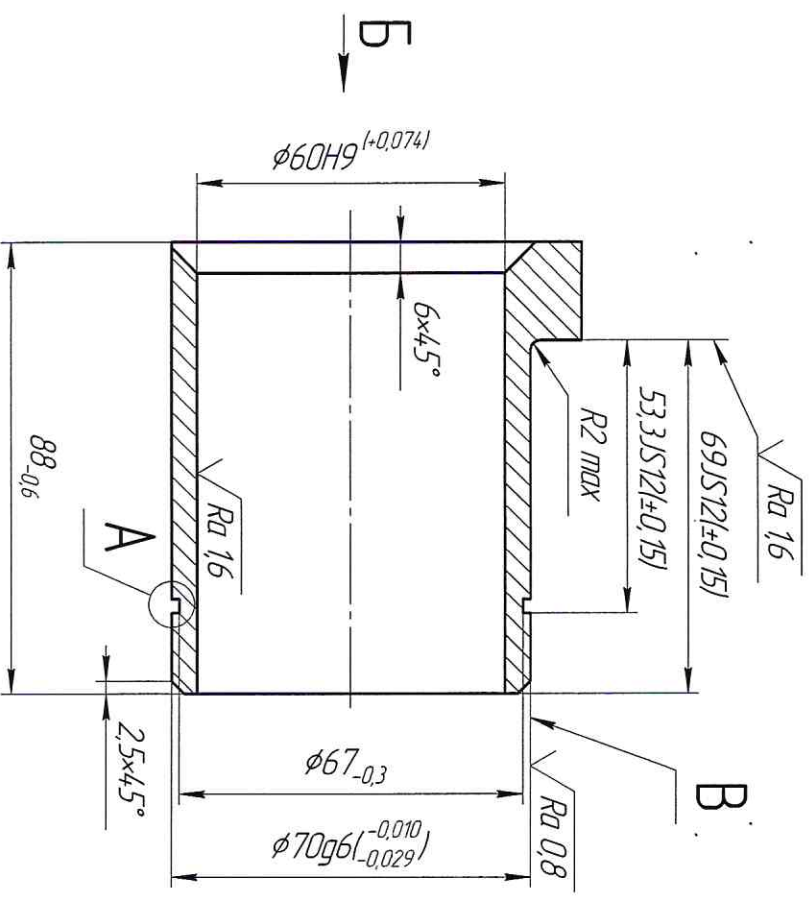
 $B(1:2)$ 
$$\sqrt{R_{0.6,3}(\sqrt{1})}$$
[illegible]

1. 28...32 НР.
2. Допуск обвальности и конусообразности поверхности В не должен превышать допустимый допуск на его диаметр.
3. Покрытие: Ц6, хр ГОСТ 9.306-85.

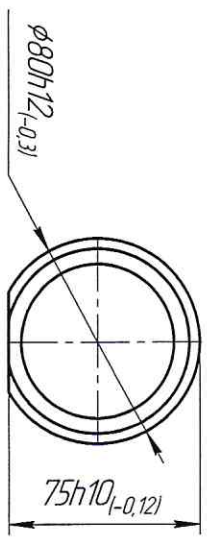


1011.00.00.00.00.101Д

✓ Ra 6,3 (✓)



Б(1:2)

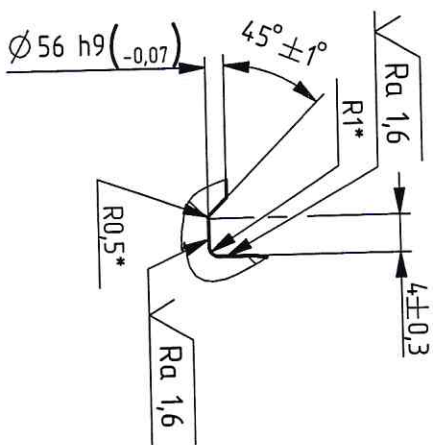


1. 28...32 НРС.
2. Допуск овальности и конусообразности поверхности В не должен превышать половины допуска на его диаметр.
3. Покрытие: Ц6, хр. ГОСТ 9.306-85.

| Инв. № подл. | Подп. и дата | Взам. инв. № | Инв. № дудл. | Подп. и дата | Спраб. № | Перв. примен. |
|--------------|--------------|--------------|--------------|--------------|----------|---------------|
|--------------|--------------|--------------|--------------|--------------|----------|---------------|

|                          |  |  |  |        |  |  |  |        |       |         |
|--------------------------|--|--|--|--------|--|--|--|--------|-------|---------|
| ДСО-811М.00.00.101       |  |  |  | Втулка |  |  |  | Лист   | Масса | Масштаб |
|                          |  |  |  |        |  |  |  | А      | 0,84  | 1:1     |
| Труба 89х20 ГОСТ 8732-78 |  |  |  |        |  |  |  | Лист 1 |       |         |
| В 35 ГОСТ 8731-74        |  |  |  |        |  |  |  |        |       |         |

|          |             |
|----------|-------------|
| Справ. № | Перв. прим. |
|          |             |



BM-833.22.13.001

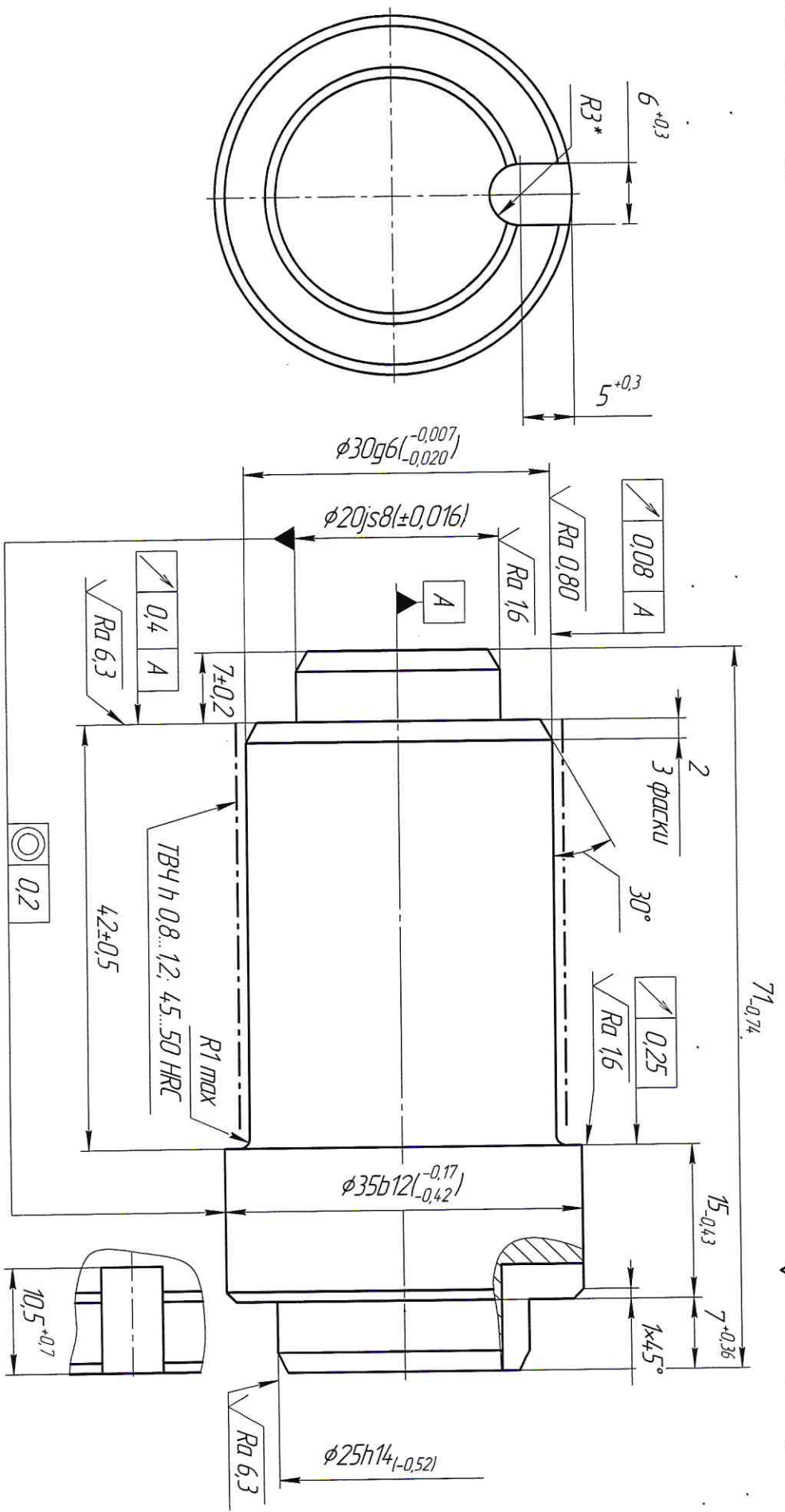
[illegible]



2000.03.27. М. 83-МБ

✓ Ra 12,5 (✓/✓)

|              |              |              |              |              |          |               |
|--------------|--------------|--------------|--------------|--------------|----------|---------------|
| Инд. № подл. | Подп. и дата | Взам. инд. № | Инд. № подл. | Подп. и дата | Справ. № | Перв. примен. |
|              |              |              |              |              |          |               |



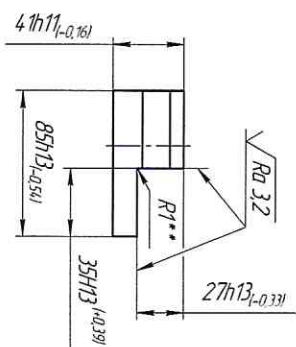
1. 24...30 НРС.
2. \*Размер обеспечить инструментом.

3. Покрытие: Цб.хр. ГОСТ 9.306-85.

|                                     |         |          |       |      |         |       |          |
|-------------------------------------|---------|----------|-------|------|---------|-------|----------|
| Изм.                                | Лист    | № докум. | Подп. | Дата | Исполн. | Масса | Материал |
| Разработ.                           | Исполн. |          |       |      |         |       |          |
| Провер.                             |         |          |       |      |         |       |          |
| Техн.пр.                            |         |          |       |      |         |       |          |
| Утв.                                |         |          |       |      |         |       |          |
| ОСБ                                 |         |          |       |      | Лист    | 0,4   | 2,5:1    |
| БМ-831М.23.30.0002                  |         |          |       |      | Лист    | 1     |          |
| ВТ-И-ИД-36 ГОСТ 2590-2006           |         |          |       |      |         |       |          |
| Корд. 4,5-21Г-М-ТВ-И-С ГОСТ 1050-88 |         |          |       |      |         |       |          |
| Копирован                           |         |          |       |      |         |       |          |
| Формат А3                           |         |          |       |      |         |       |          |



|  |     |         |          |  |
|--|-----|---------|----------|--|
| БМ-811М.23.26.0002   |     |         |          |  |
| Наименование<br>6-И-40 ТСТ 6903-74<br>265-09-21-06-12 ТСТ 79281-89 | Имя | Фамилия | Инициалы |  |
|  | А   | ИО6     | И2       |  |
|  | Имя | Фамилия | Инициалы |  |
|  | Имя | Фамилия | Инициалы |  |
|  | Имя | Фамилия | Инициалы |  |



1. \*Размеры для строек
2. \*\*Размеры обеспечить институтом
3. Покрытые поверхности Б. зрительная АК-1426



Technical drawing of a mechanical part, likely a shaft or pin, showing dimensions and tolerances. The part has a central section with a diameter of 36 mm and a length of 100 mm. The total length is 160 mm. The drawing includes various chamfers (1x45°, 30°, 4.2 mm), surface roughness (Ra 3.2), and a thread (M30x2-6H). A cross-section A-A is indicated.

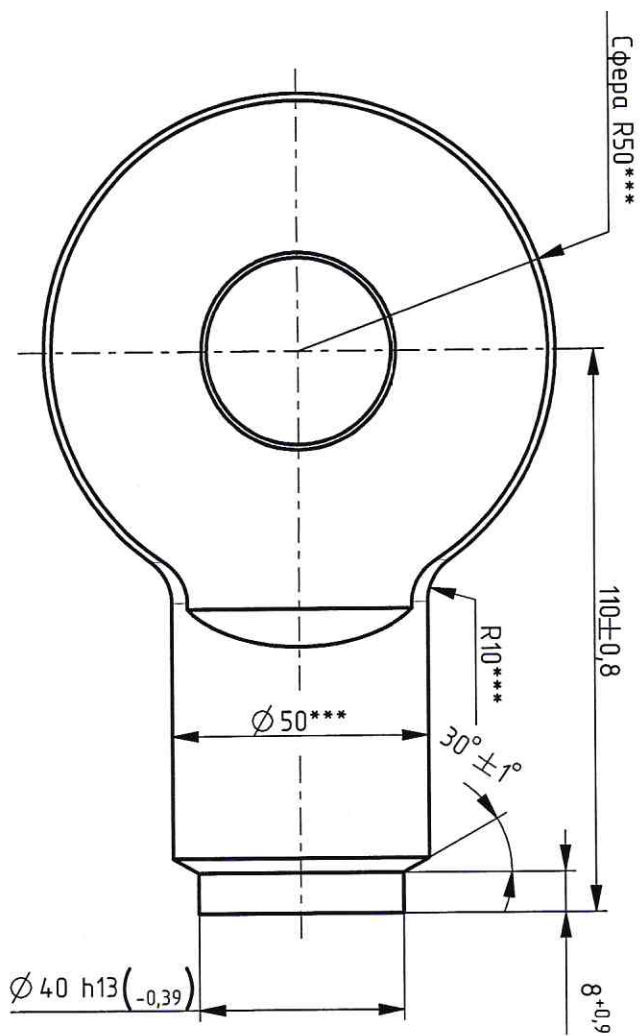
Dimensions and Tolerances:

- Overall length: 160 \*
- Central section length: 100 +1,6
- Top section length: 24 -1
- Bottom section length: 50 +1,6
- Bottom section length: 4,2 +1,6
- Bottom section length: 6 +0,75

Surface Features and Tolerances:

- Top surface:  $\phi 36 \text{ H12 } (+0,25)$
- Chamfer: 1x45°
- Chamfer: 2 фаски
- Surface roughness: Ra 3,2
- Chamfer: 30° ± 7°
- Chamfer: 30° \*\*
- Surface roughness: Ra 3,2
- Thread: M30x2-6H
- Bottom surface:  $\phi 36 \text{ H13 } (+0,39)$

Section A-A is indicated by a cross-section symbol.



1. Г.П.И.-НВ<197 ГОСТ 8479-70.
2. \*Размер для справок.
3. \*\*Размер обеспечить инструктором.
4. \*\*\*Должк на размеры поковки по ГОСТ 7829-70.
5. Покрытие, кроме отверстий: грунт-эмаль АК-1426  
оранжевая ТУ 2313-158-21743165-2007

[illegible]

[illegible]

БМ-81М.22.43.0006

Лист 1 из 1

Лист 1 из 1

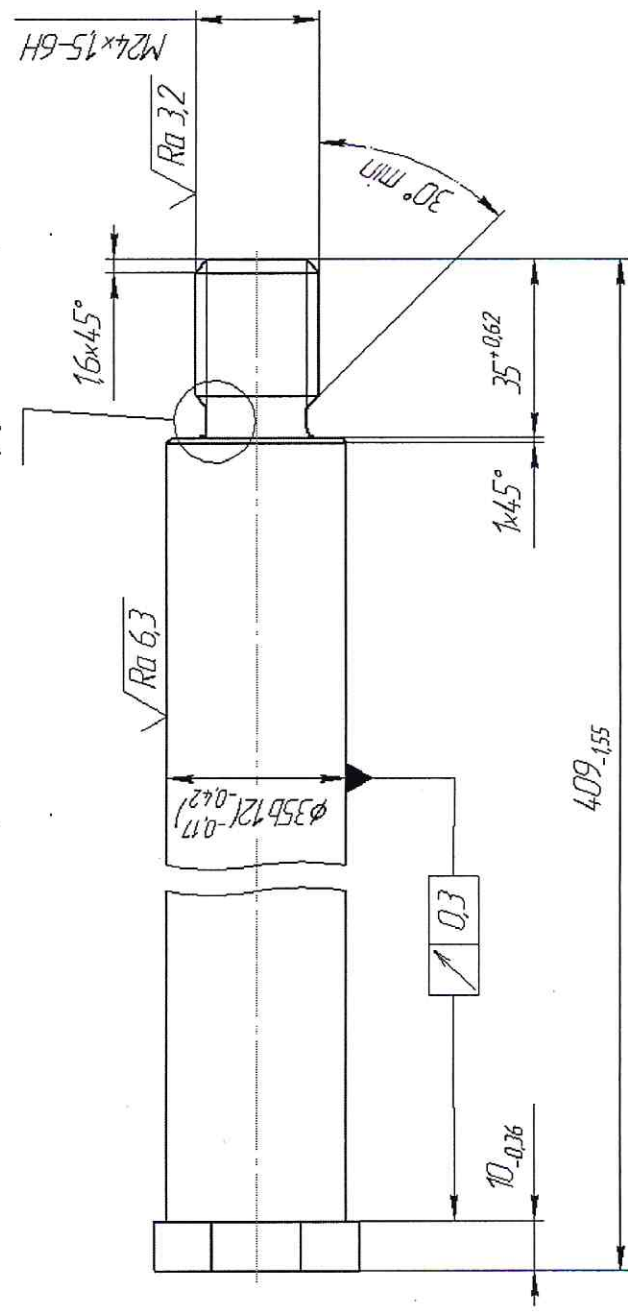
Лист 1 из 1

Лист 1 из 1

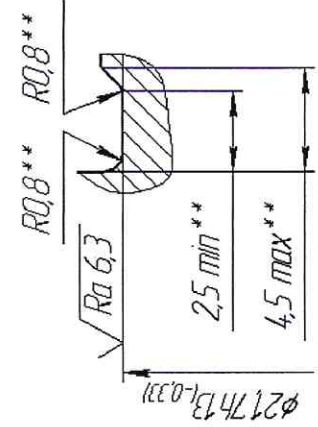
Лист 1 из 1

Лист 1 из 1

A



A(4:1)



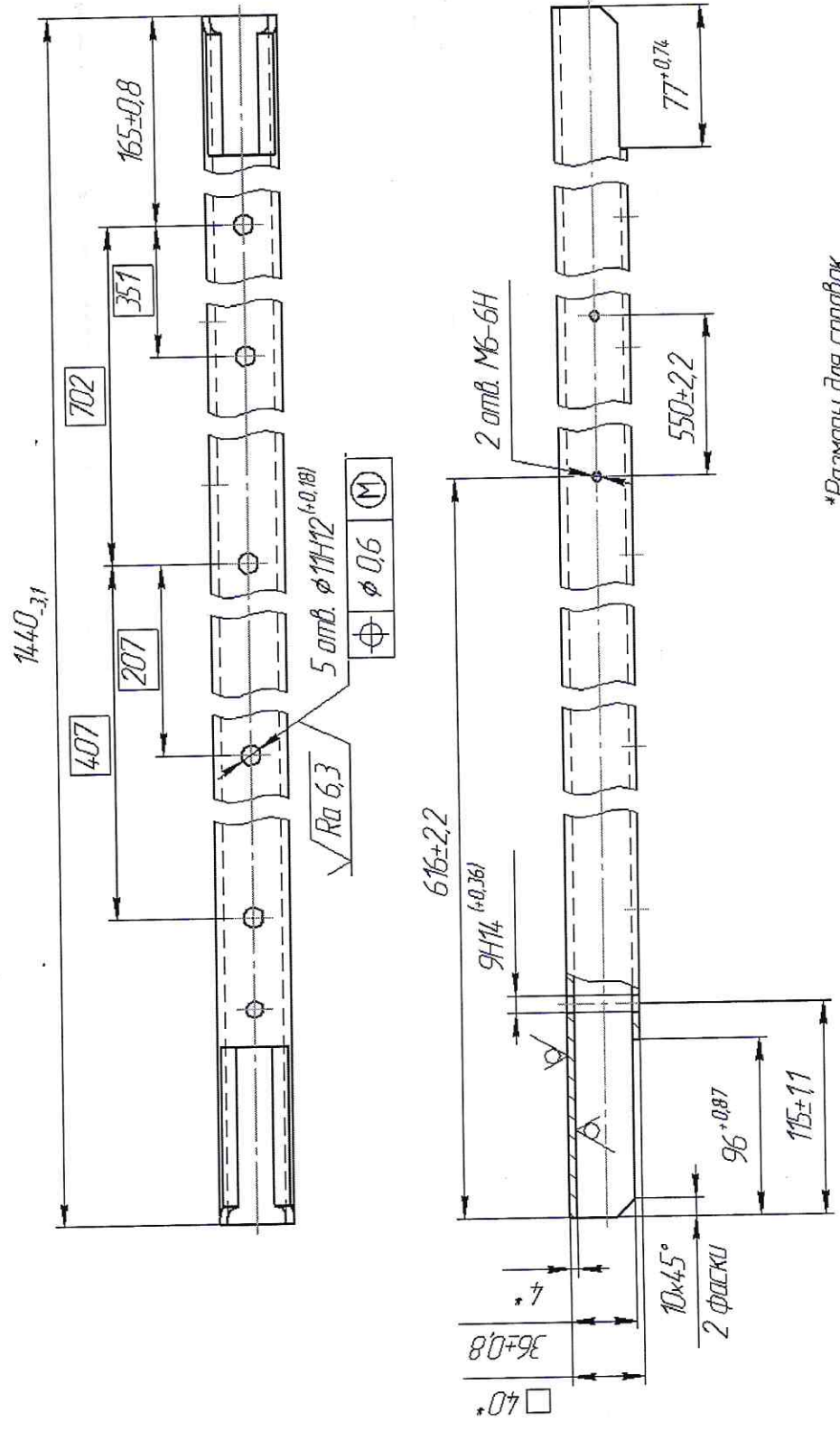
- 1. \*Размер для справок.
- 2. \*\*Размеры обеспечить инструментом.
- 3. Покрытие: Химокс-85.

|                                  |  |      |        |         |
|----------------------------------|--|------|--------|---------|
| БМ-81М.22.43.0006                |  | Лист | Масса  | Масштаб |
| Ось                              |  | 1    | 2,95   | 1:1     |
| В-И-ИД-40 ГОСТ 2590-88           |  | Лист | Листов | 1       |
| Круж-35-ИП-М-ТБ-1-С ГОСТ 1050-88 |  |      |        |         |



БМ-811М.22.21.0009

✓ Ra 12,5 (✓)



\*Размеры для справок.

|                            |  |           |        |         |
|----------------------------|--|-----------|--------|---------|
| БМ-811М.22.21.0009         |  | Лист      | Масса  | Масштаб |
| Переключатель              |  | А         | 5,7    | 125     |
| Труда 40х40х4 ГОСТ 8639-82 |  | Лист      | Листов | 1       |
| В 10 ГОСТ 13663-86         |  |           |        |         |
| Копирован                  |  | Формат А3 |        |         |

|              |              |
|--------------|--------------|
| №№, № подл.  | 176636       |
| Взам. инв. № | 16032010     |
| Инв. № док.  | Подп. и дата |
| Лист         | Лист         |

BM-81M.22.21.0010

Лев. 20:10

AN ၇၀၀၀၇

Flach. u. dampf

$N$

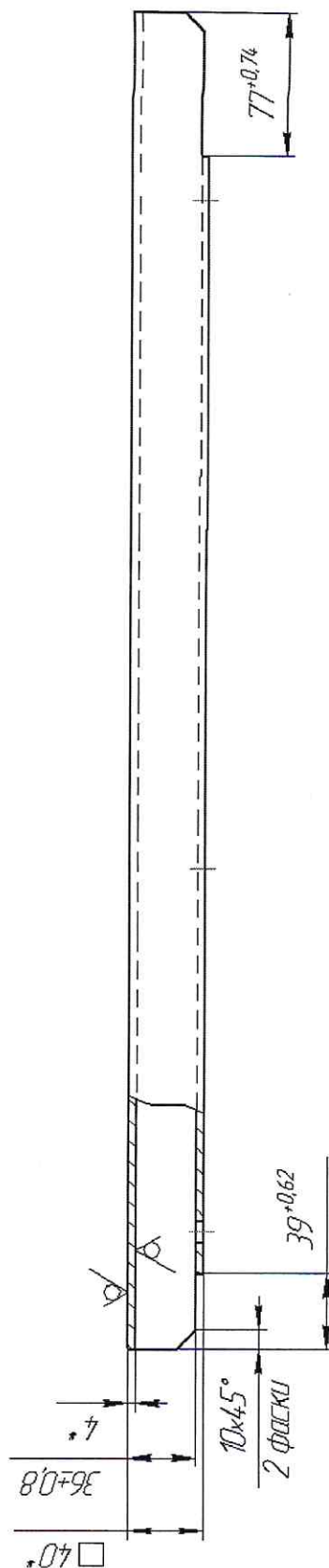
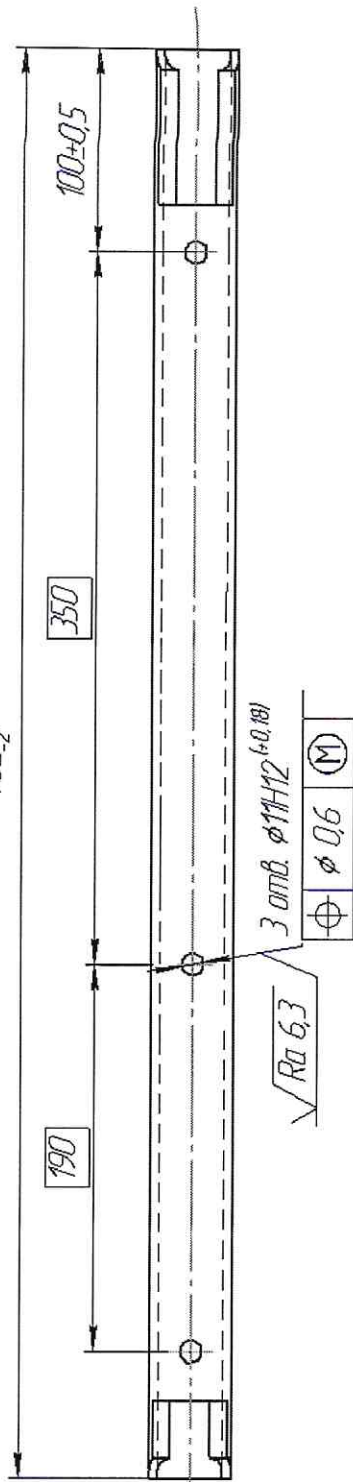
|          |  |
|----------|--|
| 21062011 |  |
|----------|--|

|    |       |
|----|-------|
| 75 | upon, |
|----|-------|

фактом АЗ

 $\sqrt{Ra_{12,5}(\sqrt{1})}$ 

702-2



\*Размеры для справок.

[illegible]

БМ-81М.22.00.0003

Лист 1 из 1

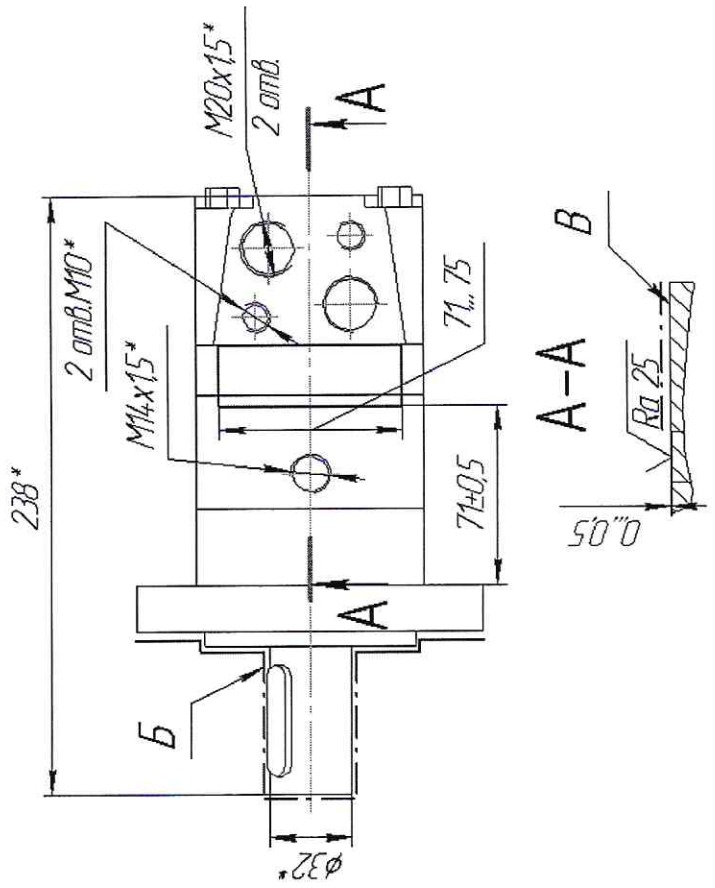
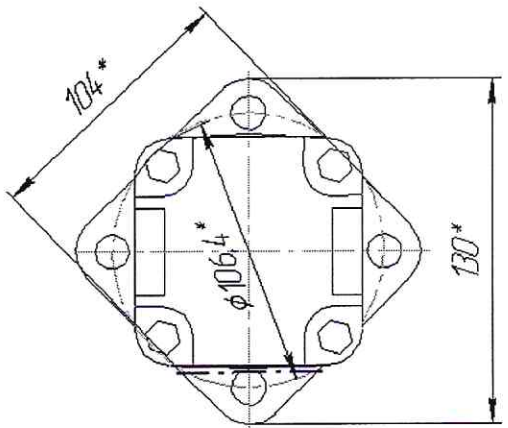
Лист 1 из 1

Лист 1 из 1

Лист 1 из 1

Лист 1 из 1

Лист 1 из 1



1. \* Размеры для справок.
2. При обработке и покрытии резьбовые отверстия должны быть закрыты технологическими пробками.
3. Покрытие, кроме поверхностей Б и В: грунт - эмаль АК-1426 оранжевая ТУ 2313-158-21743165-2007.

БМ-81М.22.00.0003

| Изм.     | Лист | № докум. | Подп. | Дата | Лист | Масса | Масштаб |
|----------|------|----------|-------|------|------|-------|---------|
| Разработ | 1    | Исполн   |       | 2007 | А    | 10,3  | 1:2     |
| Проб     |      | Циканов  |       |      | Лист |       | Лист 1  |
| Исполн   |      | Биченков |       |      |      |       |         |
| Провер   |      | Шваб     |       |      |      |       |         |
| Нач-во   |      |          |       |      |      |       |         |
| Упр.     |      | Циканов  |       |      |      |       |         |

Изделие - загвоздка  
Материал - гидравлический цилиндр МПМ25  
ТУ 4785-022-05785956-2006

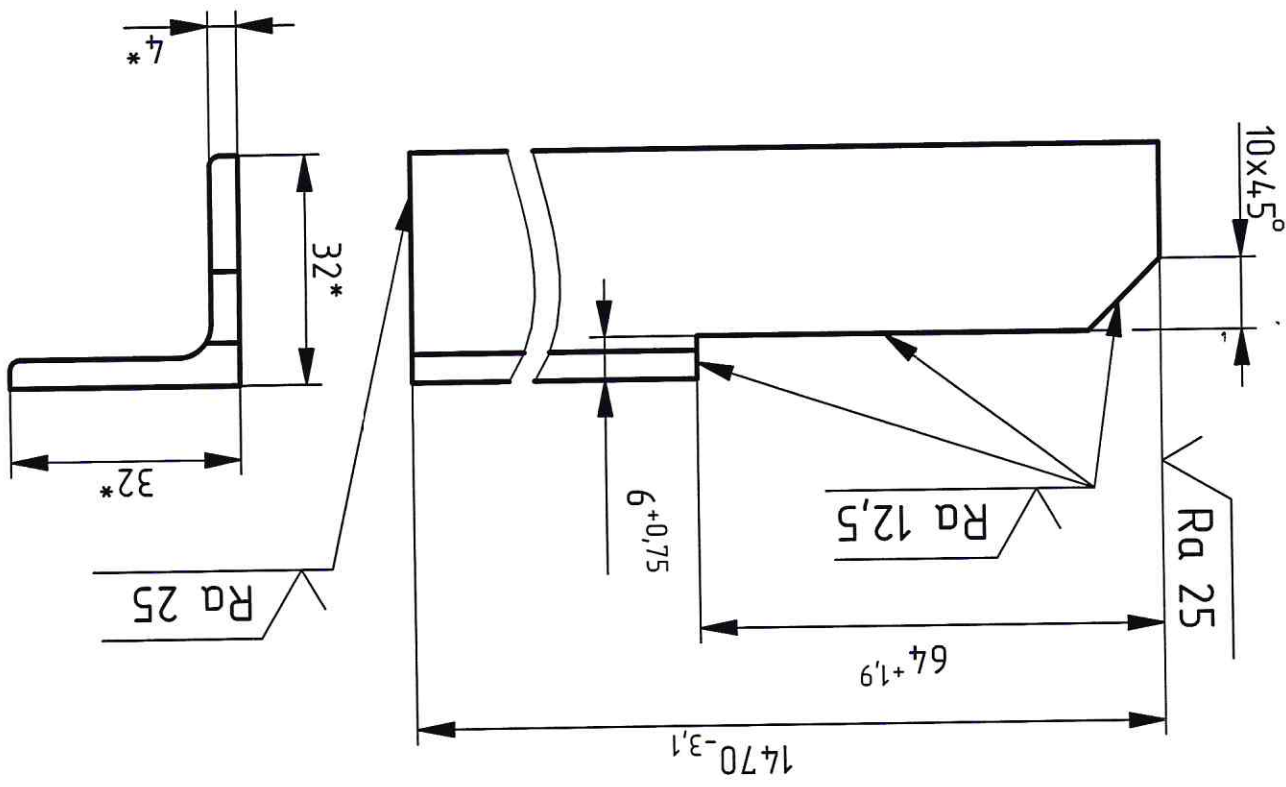


| Инф. № подл. | Подп. и дата | Взам. инф. № | Инф. № дубл | Подп. и дата |
|--------------|--------------|--------------|-------------|--------------|
|--------------|--------------|--------------|-------------|--------------|

| Спроб. № | Перб. прум. |
|----------|-------------|
|----------|-------------|

\* Размеры для справок.

|                                  |                     |                        |                        |           |
|----------------------------------|---------------------|------------------------|------------------------|-----------|
| Изм. /Изм. № докум. Подпись Дата | Проб. Идентификация | Т. комп.               | И. комп.               | Умб.      |
| БМ-811М.21.10.0006               | У2010К              | Б-32x32x4 ГОСТ 8509-93 | См3сн-сб ГОСТ 535-2005 | Формат А4 |
| Масштаб                          | Масштаб             | Масштаб                | Масштаб                | Масштаб   |
| 1:1                              | 2,7                 | 1                      | 1                      | 1         |



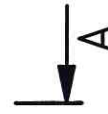
БМ-811М.21.10.0006

А/(\







[illegible]

|           |      |          |         |      |
|-----------|------|----------|---------|------|
| Изм.      | Лист | № докум. | Подпись | Дата |
| Разраб.   |      | Ильиних  |         |      |
| Проб.     |      |          |         |      |
| Т. контр. |      |          |         |      |
| Н.контр.  |      |          |         |      |
| Утв.      |      |          |         |      |

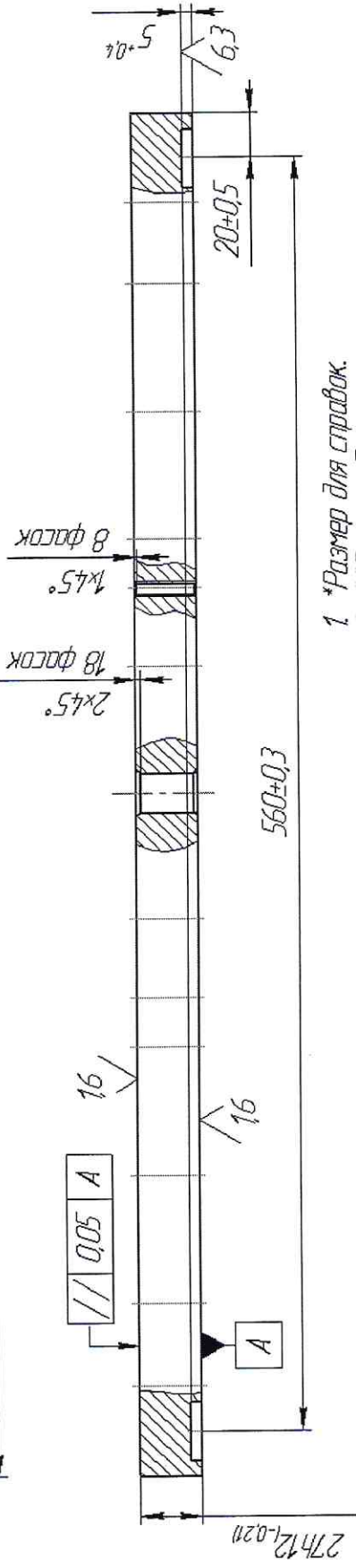
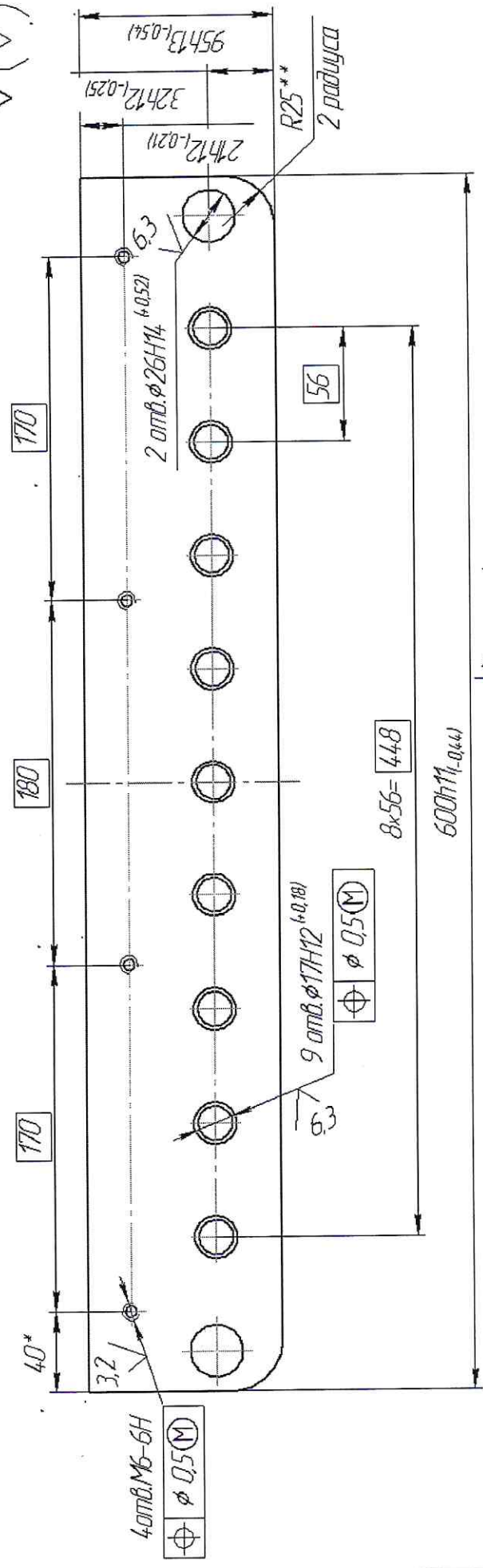
|                |     |               |     |           |
|----------------|-----|---------------|-----|-----------|
| Версия чертежа | 0.6 | Версия модели | 0.5 | Формат А3 |
|----------------|-----|---------------|-----|-----------|

|                |     |               |     |
|----------------|-----|---------------|-----|
| Версия чертежа | 0.6 | Версия модели | 0.5 |
|----------------|-----|---------------|-----|

Формат А3

БМ-811.23.26.0003

12,5 (✓)



- \*Размер для справок.
- \*\*Размер одеслечить инструментом.

|                         |           |       |      |                              |           |        |      |           |           |
|-------------------------|-----------|-------|------|------------------------------|-----------|--------|------|-----------|-----------|
| БМ-811.23.26.0003       |           | Лист  |      | Масса                        |           | Листов |      | 1         |           |
| Пластина                |           | 0     |      | 115                          |           | 12     |      | 1         |           |
| Б-ПН-0-30 ГОСТ 19903-74 |           | Лист  |      | 20-ПВ1-М1-КМ-ГС ГОСТ 1577-93 |           |        |      |           |           |
| Изм./Лист               | № докум.  | Подп. | Дата | Изм./Лист                    | № докум.  | Подп.  | Дата | Изм./Лист | № докум.  |
| Разраб.                 | Кукарских |       |      | Разраб.                      | Кукарских |        |      | Разраб.   | Кукарских |
| Проб.                   | Лисин     |       |      | Проб.                        | Лисин     |        |      | Проб.     | Лисин     |
| Техн.                   | Кушников  |       |      | Техн.                        | Кушников  |        |      | Техн.     | Кушников  |
| Норм.                   | Кушников  |       |      | Норм.                        | Кушников  |        |      | Норм.     | Кушников  |
| Упр.                    | Волков    |       |      | Упр.                         | Волков    |        |      | Упр.      | Волков    |

50 ✓✓

г. № 0027.

Technical drawing of a mechanical part with dimensions and tolerances:

- Top horizontal dimension:  $8 \pm 0.2$
- Left vertical dimension:  $37 \pm 1$
- Top-left corner chamfer:  $12.5$
- Right vertical dimension (total):  $100_{-1.6}$
- Right vertical dimension (middle section):  $70 \pm 0.37$
- Bottom-left hole diameter:  $\phi 32_{H14}^{+0.062}$
- Bottom-left hole depth:  $12.5$
- Bottom-left corner chamfer:  $12.5$
- Bottom horizontal dimension:  $16^*$
- Bottom horizontal dimension (max):  $1 \text{ max}$
- Internal features: Two hatched rectangular areas and two small circles labeled 'p'.

\* Размер для справок.

5M-81123.25.2005

КОНТРАГЕНТ

5-74-0-16 OCT 1993-74

Kanayabidi

формат А3