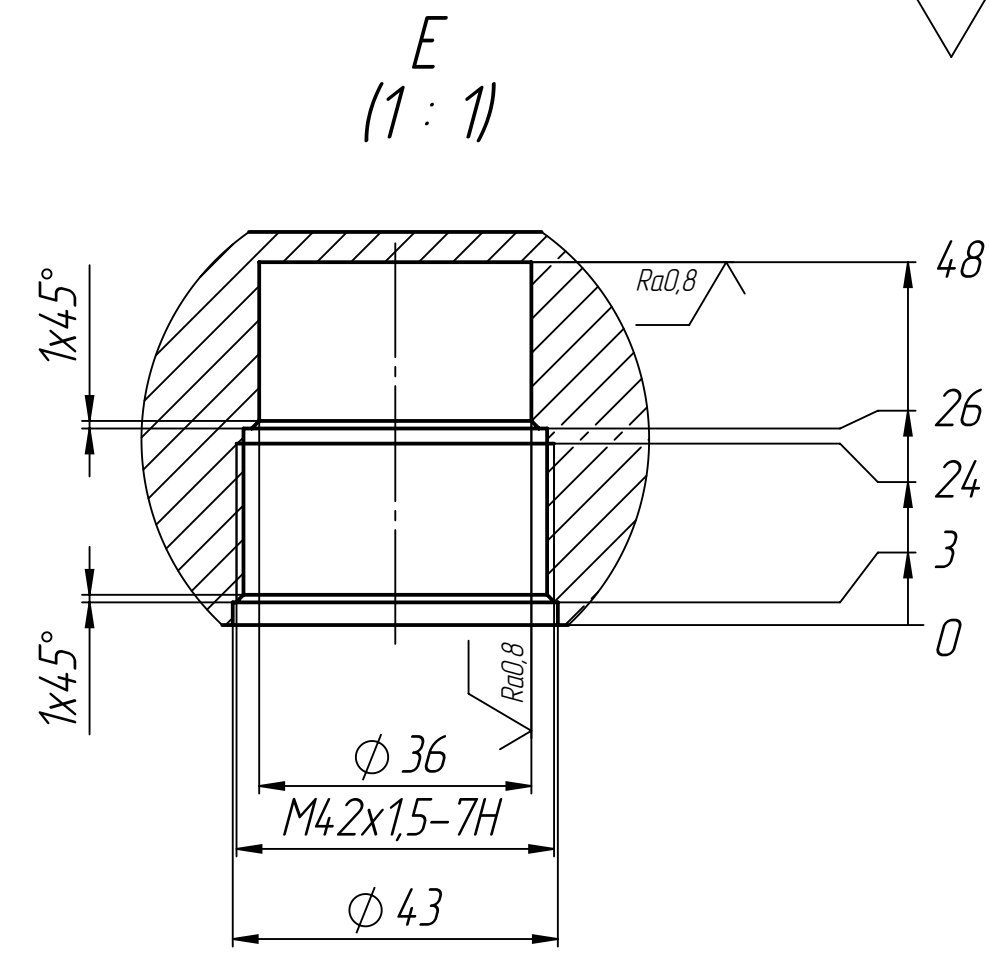
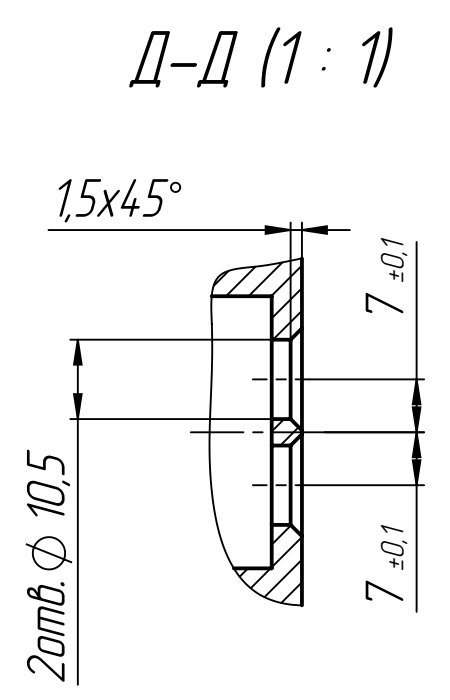
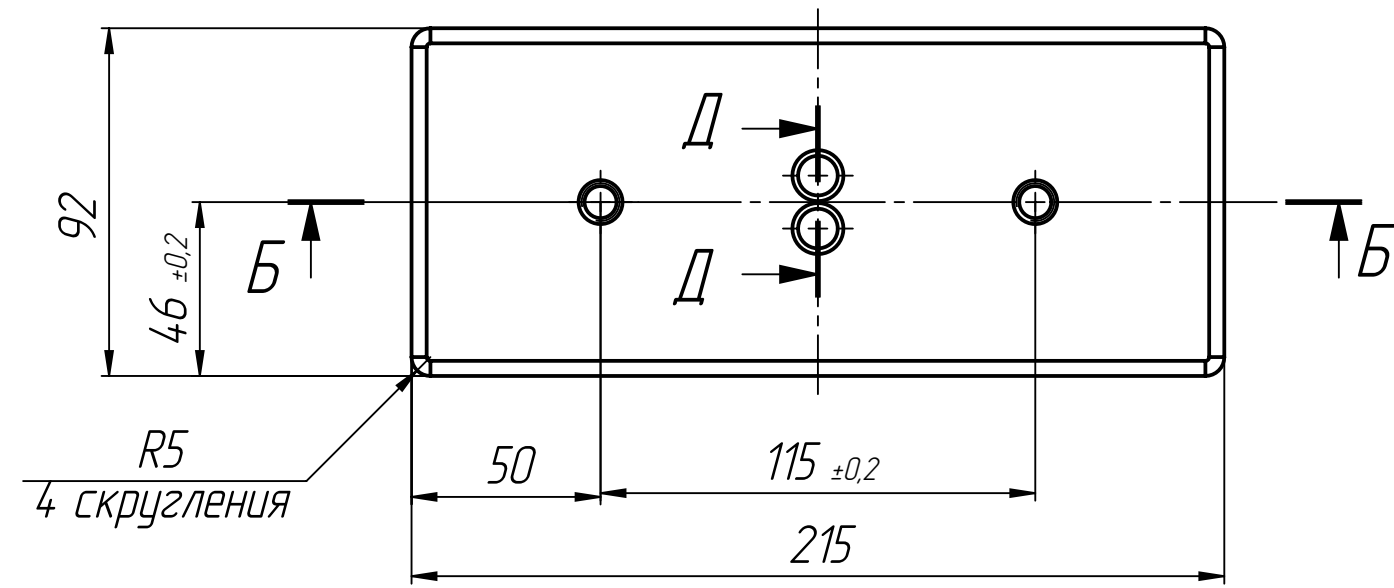
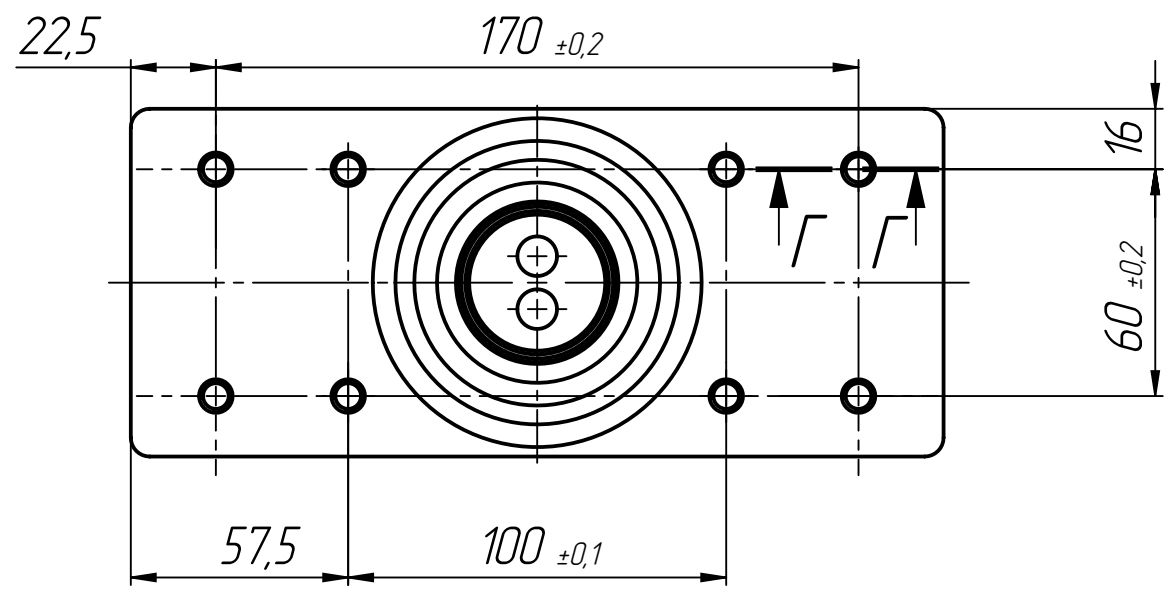
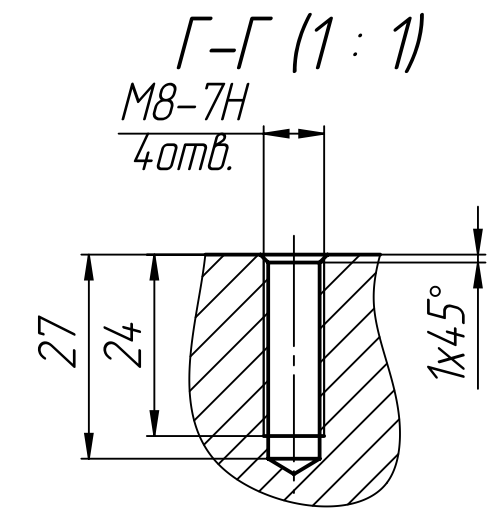
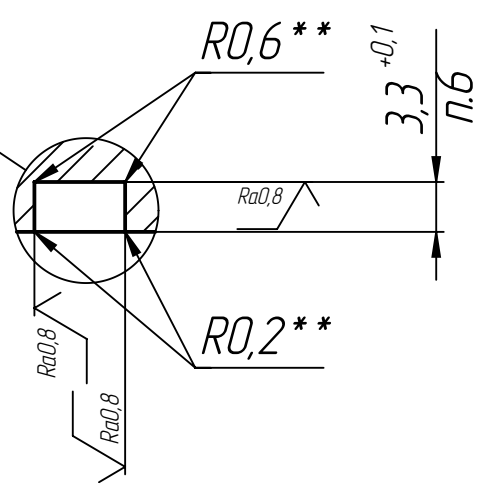
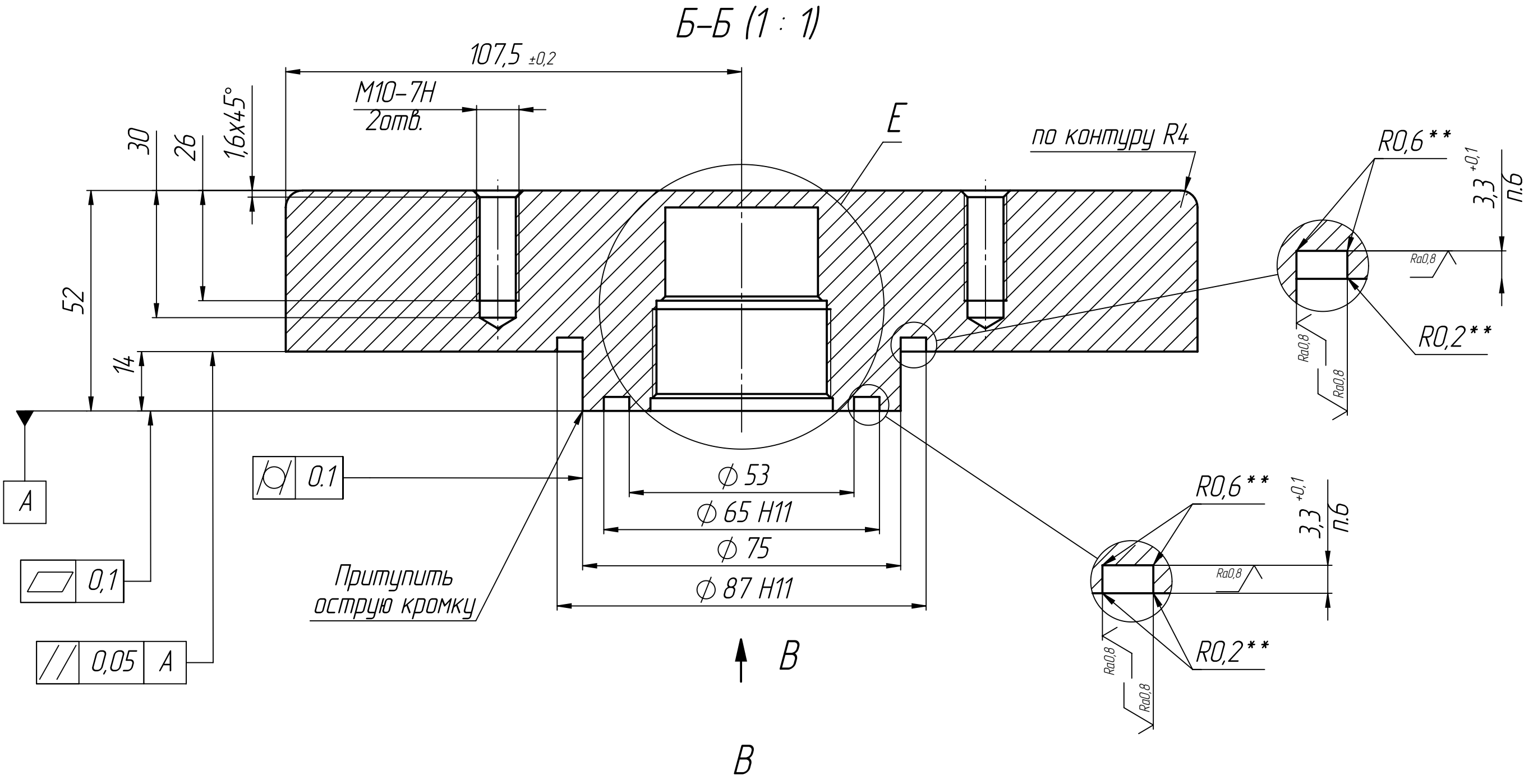
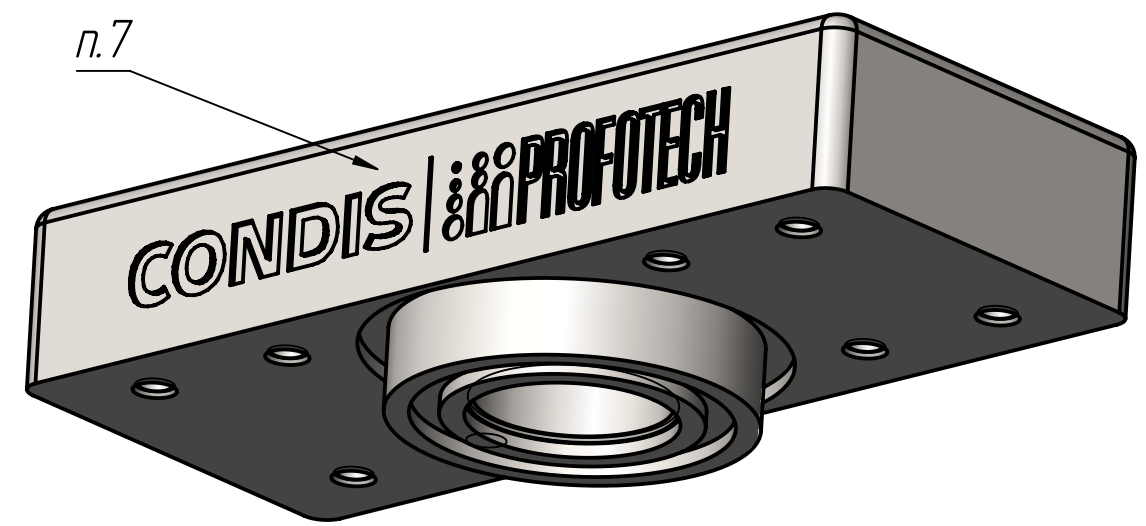


10-600'00'00'41'E-0E11

Ra3,2 (✓)



Изометрия
(изображение маркировки)



- * Размеры для справок.
- ** Размер обеспечивается инструментом.
- Неуказанные предельные отклонения размеров по H12, h12, ±IT12/2.
- Покрывтие: Ан.Окс бесцветный.
- Резьбовые отверстия защитить от покрытия.
- В проточках 3,3 не допускается наличия царапин, рисок и других повреждений.
- Маркировку выполнить методом гравировки или фрезеровки, глубина 1-2мм. Маркировка с одних сторон. Геометрия и расположение маркировки в файле "ТТЭО-3.14.00.00.009 Плита УЧЭ 150.step",

					ТТЭО-3.14.00.00.009-01				
					Плита УЧЭ 150	Лит.	Масса	Масштаб	
Изм.	Лист	№ докум.	Подп.	Дата					
Разраб.		Масленников					1.98	1:2	
Проб.		Боев							
Т. контр.		Крылов				Лист 1	Листов 1		
					Д16Т ГОСТ 4784-97	АО "Профотек"			
Н. контр.		Назарова							
Утв.		Янин							