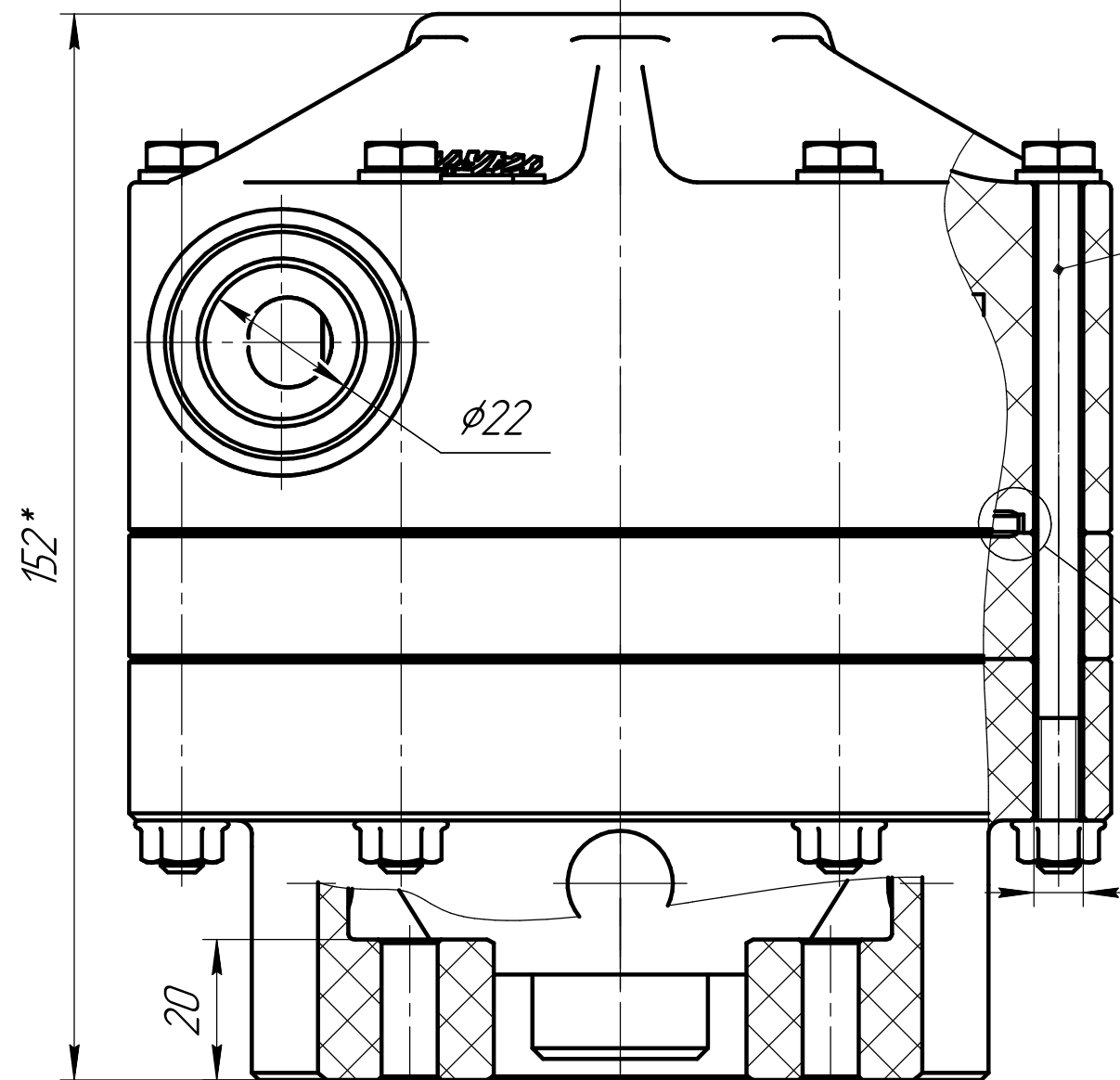
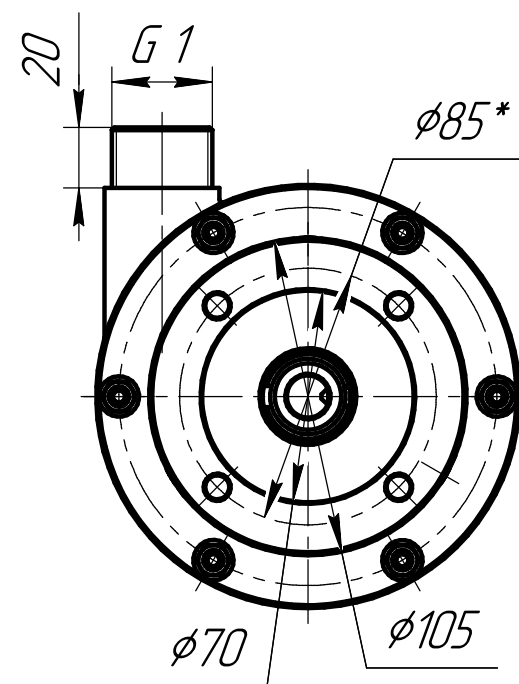
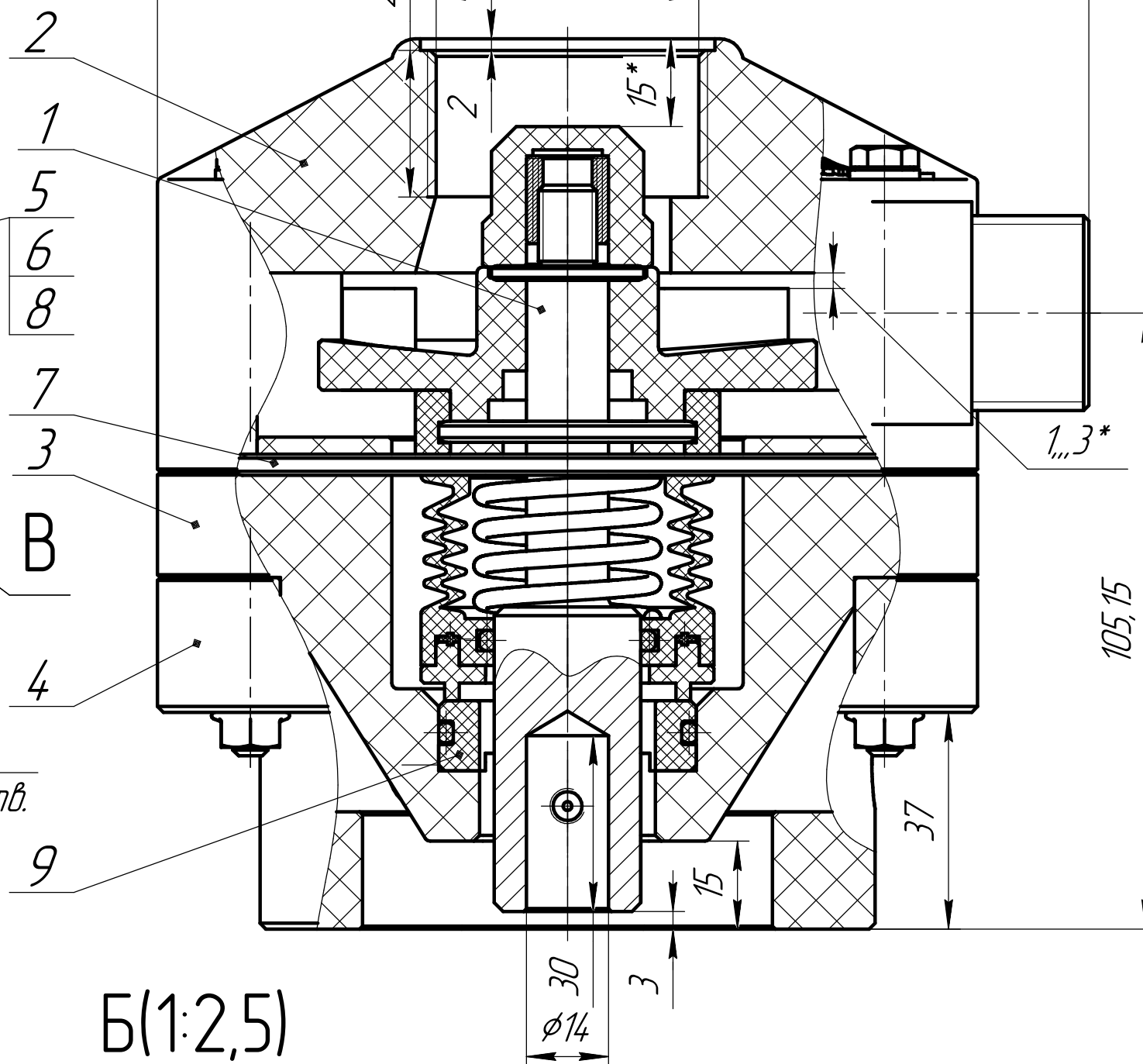
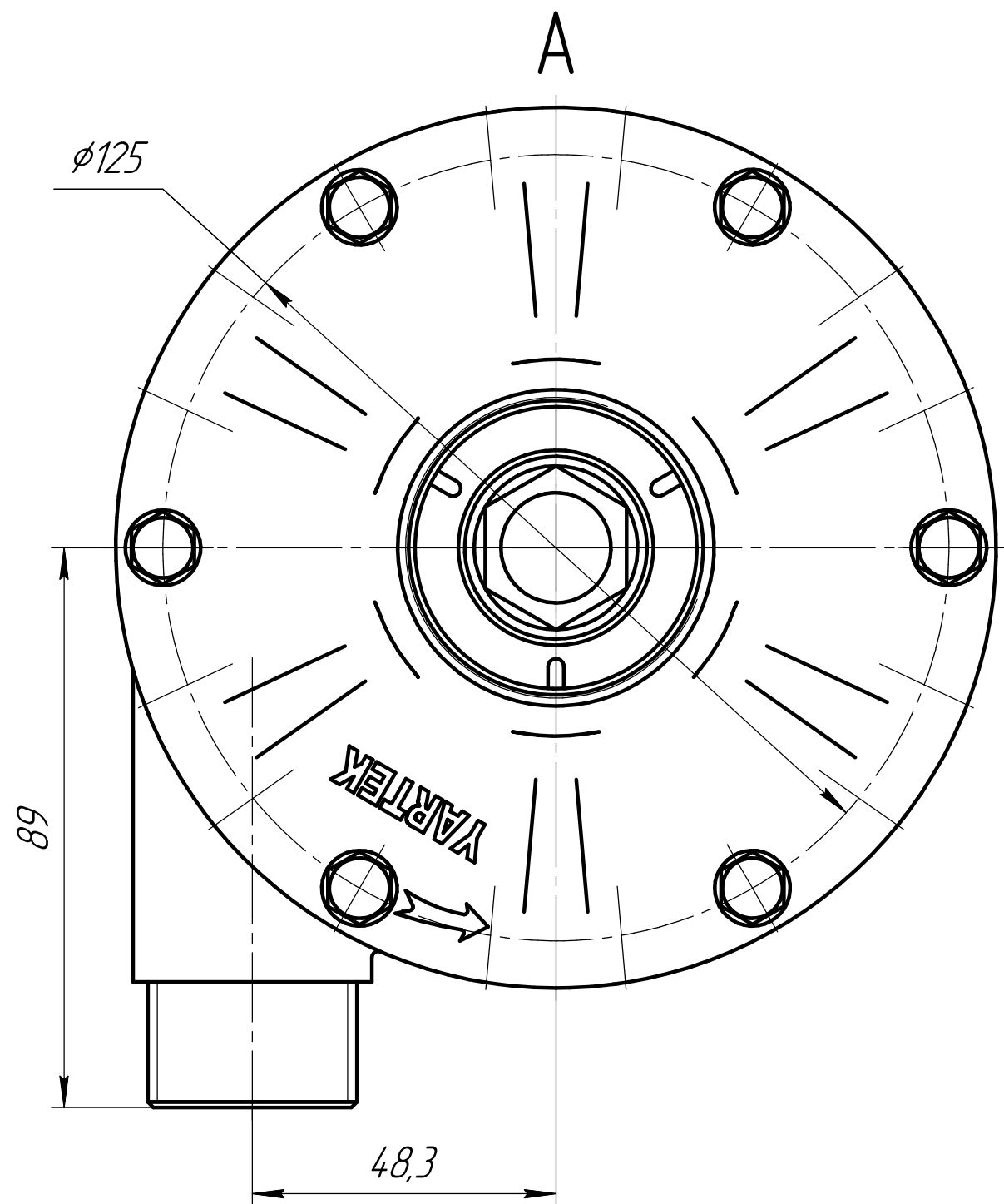


93 0000010-2090H11

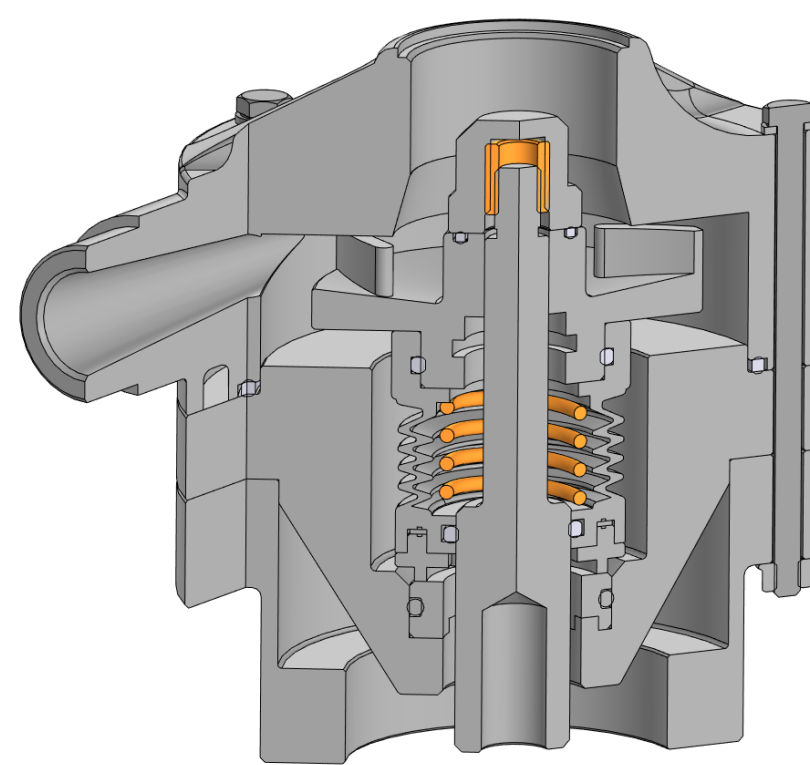
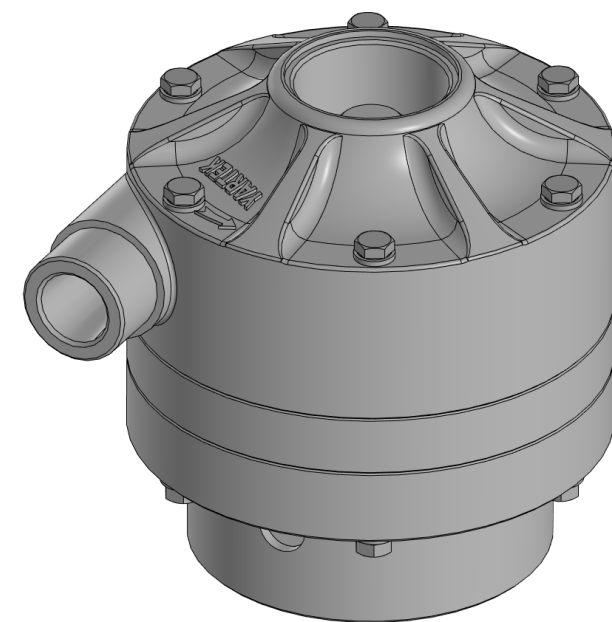
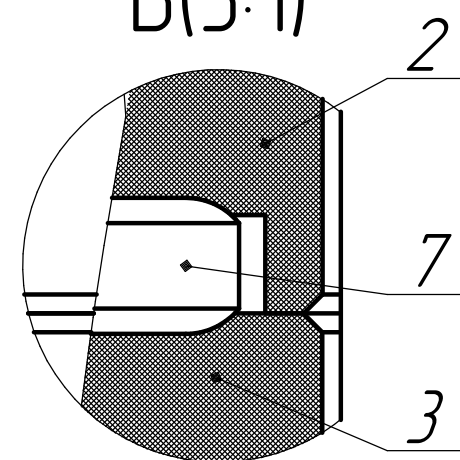
A



Б



Б(5:1)



Технические характеристики

1. Напор – до 8 м.
2. Производительность – до 6 м³/ч.
3. Габариты – 140 x 159 x 152 мм.
4. Масса без жидкости – 2,2 Кг.

1. *Размеры для справки.
2. H12, h12, ± 1/2.
3. Острые кромки притупить.
4. Максимальный зазор крыльчатки от корпуса до 3 мм.
5. После сборки проверить насос на герметичность, протечки насоса не допускаются.
6. Провести тестовые испытания согласно ГОСТ 6134-2007.

Формат	Зона	Поз.	Обозначение	Наименование	Кол.	Примечание
				Сборочные единицы		
A3		1	УТН060.2-01.01.000 СБ	Вал крыльчатки в сборе	1	
				Детали		
A3		2	УТН060.2-01.00.001	Корпус верхний	1	
A3		3	УТН060.2-01.00.002	Корпус основной	1	
A3		4	УТН060.2-01.00.003	Крышка корпуса	1	
				Стандартные изделия		
		5		Болт М6х100 ГОСТ Р ИСО 4017-2013	6	
		6		Гайка с фланцем ГОСТ Р ИСО 4161-М6	6	
		7		Кольцо 108-114-36-2-1 ГОСТ 9833-73	1	
		8		Шайба А.6.37 ГОСТ 11371-78	6	
				Прочие изделия		
		9		Кольцо прижимное с прокладкой D45 d30 B12 Арт: WB3-25 PTFE	1	
УТН060.2-01.00.000 СБ						
Изм.	Лист	№ докум.	Подп.	Дата	Насос с торцевым уплотнением Сборочный чертеж	
Разраб.	Шорохов Д.А.	Гуляев А.С.				
Проб.						
Т.контр.						
Н.контр.						
Утв.	Басалов И.С.					
					Лит.	Масса
					2,2 Кг	1:1
					Лист	Листов
						1
					ООО Яртехсервис	