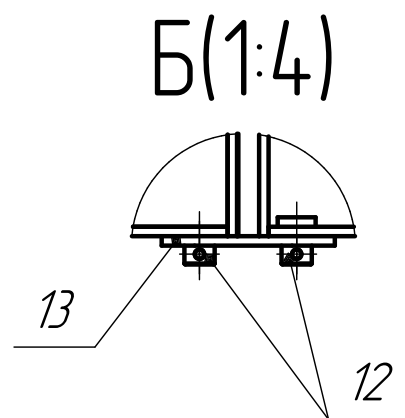
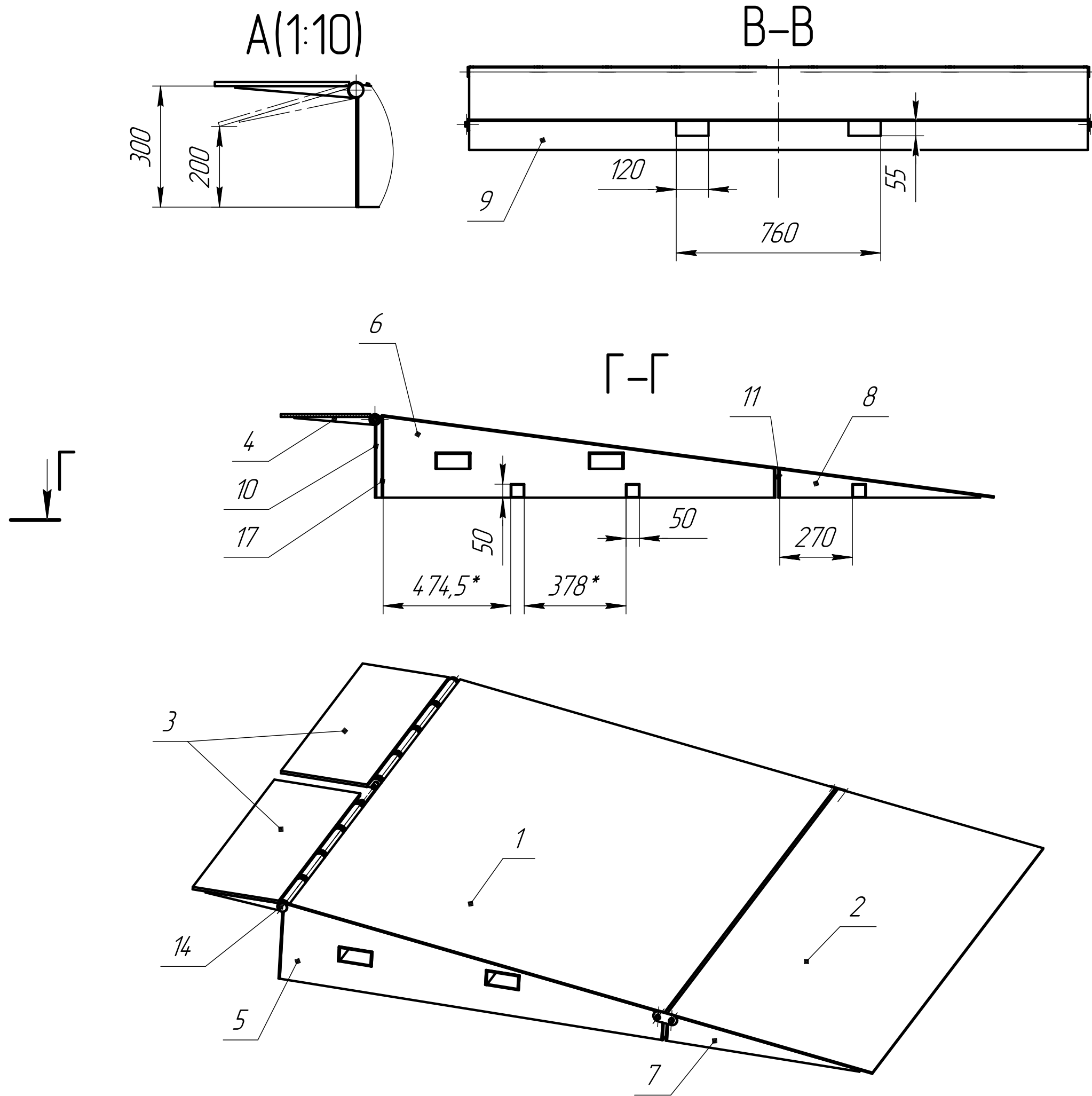
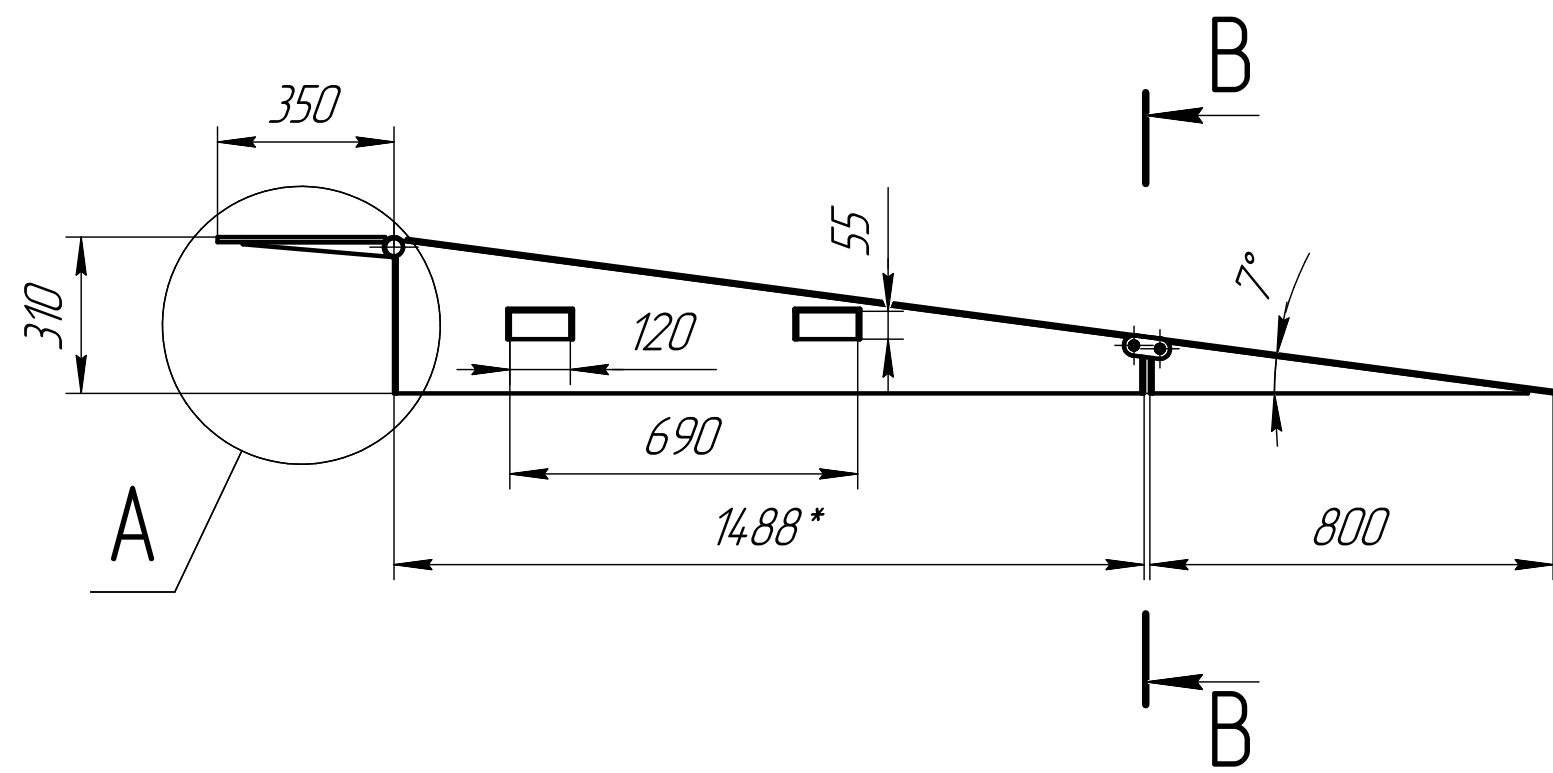
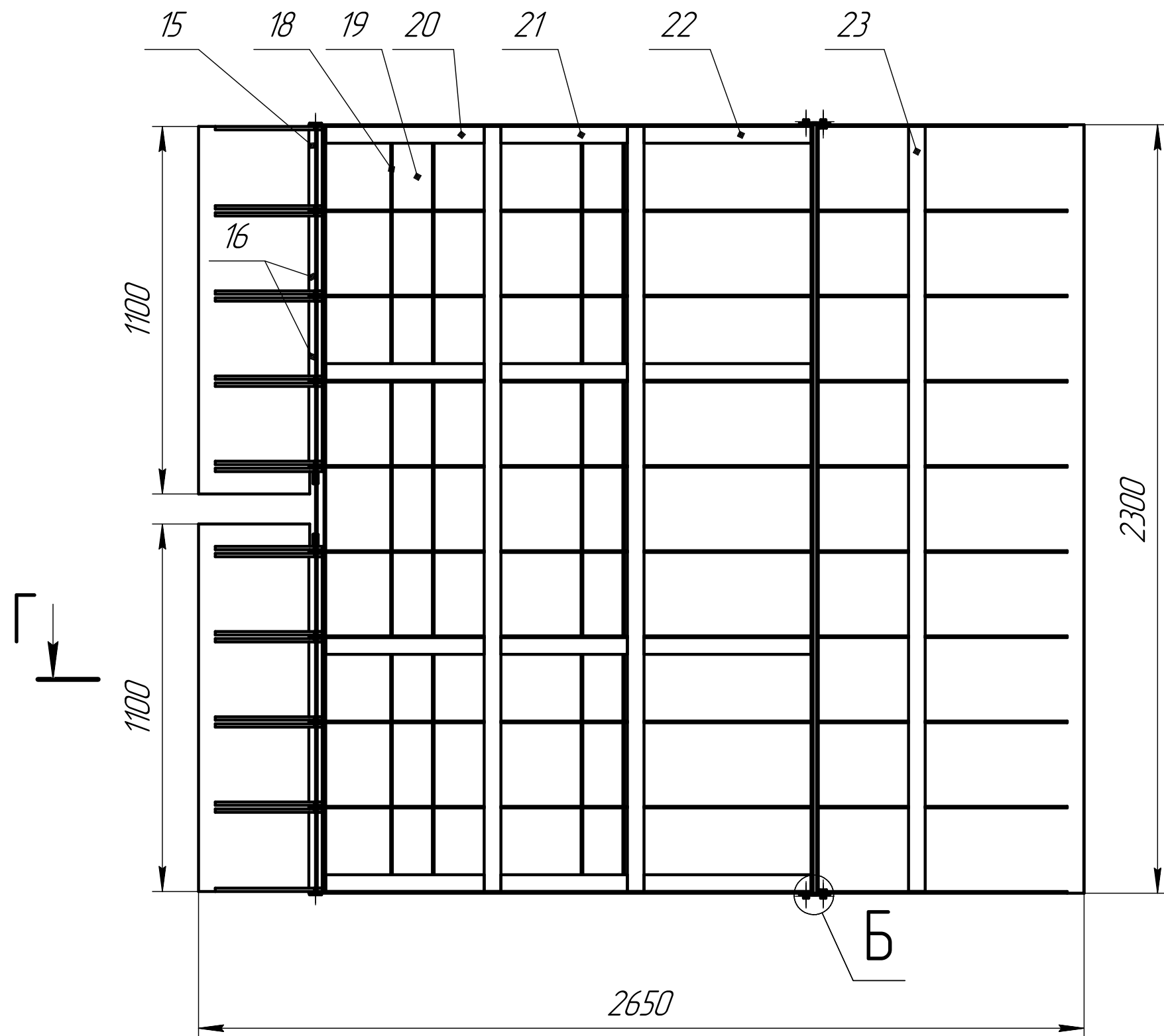


Перв. примен.
Спроб. №

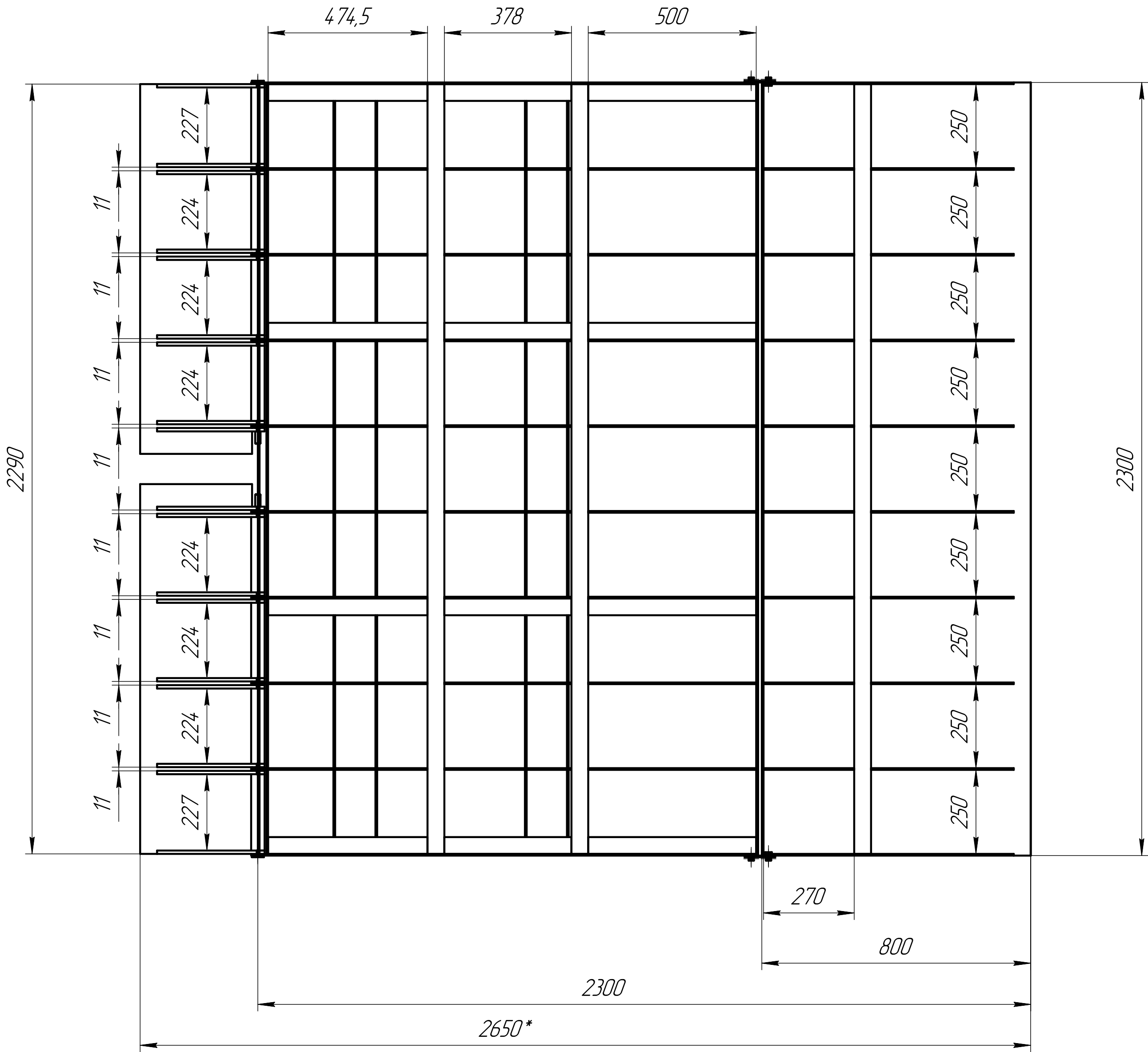
Подп. и дата
Инв. № дубл.
Взам. инв. №
Подп. и дата
Инв. № подл.



1. Сварные швы выполнить по ГОСТ 5264-80. Швы выполнить по всей длине соединений;
2. Острые кромки притупить, сварные швы зачистить;
3. Максимально допустимая нагрузка - 7500 кг;
4. * - размер для справки.

				СБ			
Изм.	Лист	№ докум.	Подп.	Дата	Пандус		
Разраб.	Катаев А.А.						
Проб.					Лист 1 Листов 3		
Т.контр.					000 "Угличкабель"		
Н.контр.							
Утв.							

Инв. № подл.	Подп. и дата	Взам. инв. №	Инв. № дудл.	Подп. и дата



Изм.	Лист	№ докум.	Подп.	Дата

