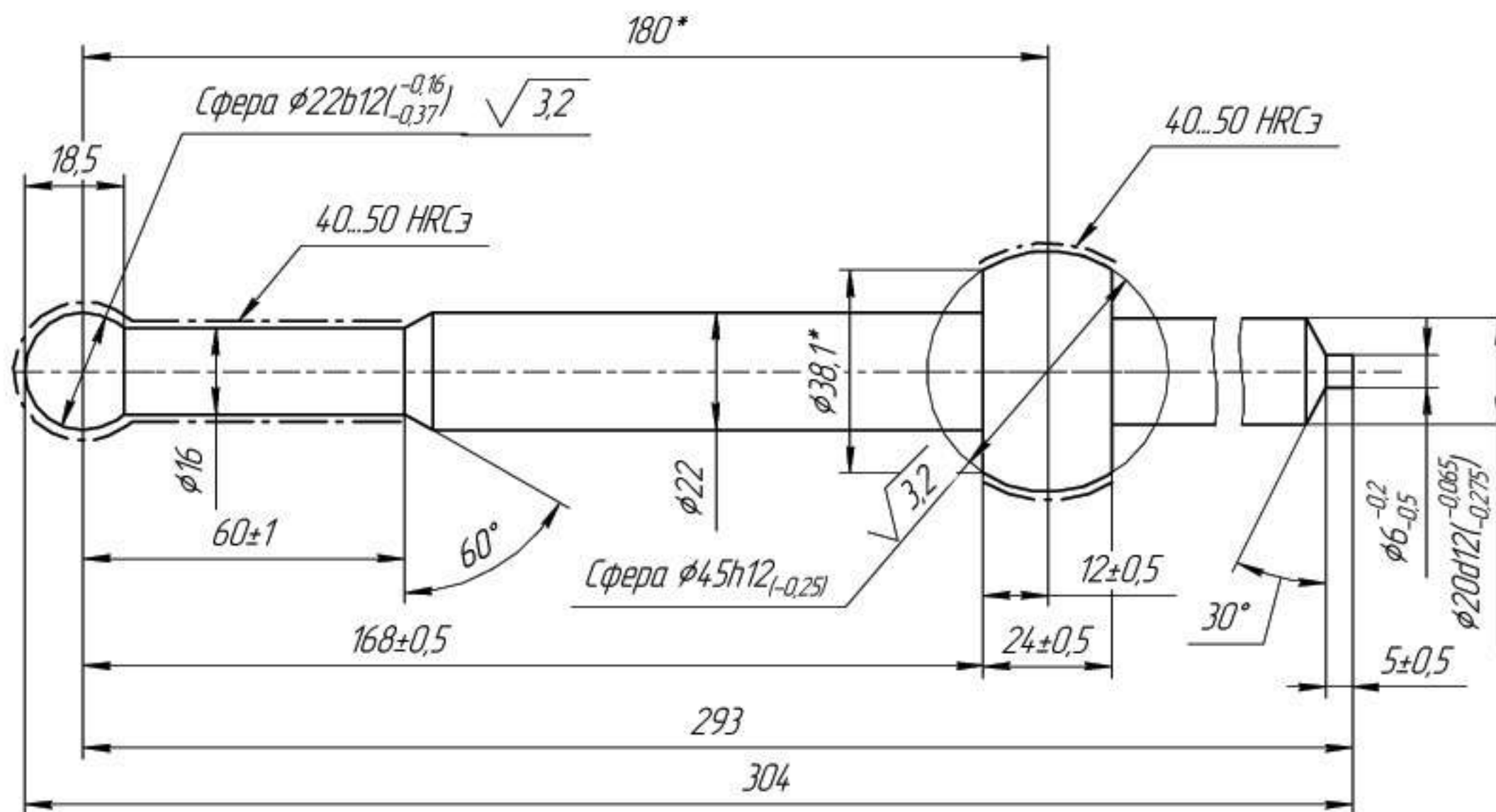


DM-14.11.651.03

√ 12,5 (√)



1. Допускается изготавливать из частей согласно чертежей "Сфера DM-14.11.651.02" и "Палец DM-14.11.651.01". Сборка согласно чертежа "Головка рычага DM-14.11.651.00".
2. *Размеры для справок.
3. Неуказанные отклонения размеров H14, h14, ±IT14/2

DM-14.11.651.03					Лит. Масса Масштаб		
Палец (монокристаллический)					0,93 1:1		
50 ГОСТ 2590-2006					Лист Листов 1		
Круг 45 ГОСТ 1050-88							
Изм.	Лист	№ док.	Подп.	Дата			
Разраб.	Смирнов А.Ю.						
Проб.	Шанов М.А.						
Т.контр.							
Гл. констр.	Виноградов М.С.						
Н.контр.							
Утв.							

Копировал

Формат А3